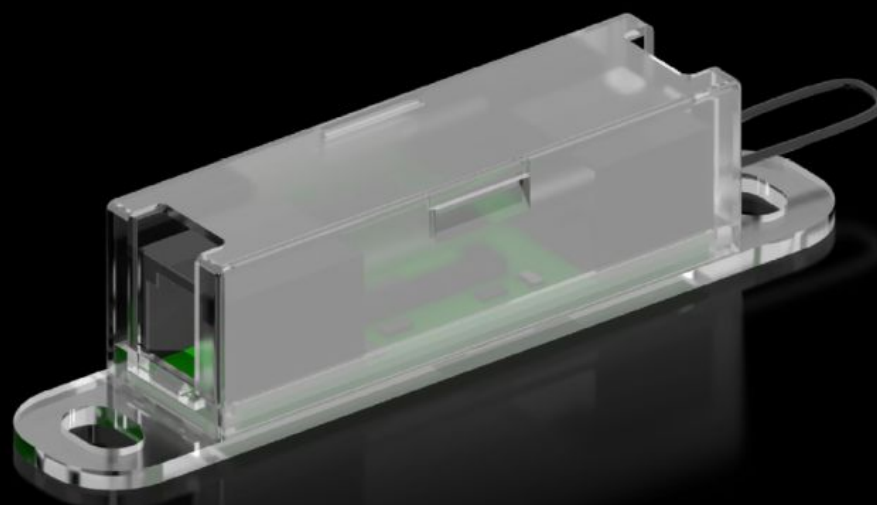


Rittal – The System.

Faster – better – everywhere.



DK 7030.128

Sensores CMC III

Estado: 13/05/2026 (Fuente: rittal.com/pe-es)

ENCLOSURES

POWER DISTRIBUTION

CLIMATE CONTROL

IT INFRASTRUCTURE

SOFTWARE & SERVICES

FRIEDHELM LOH GROUP



DK 7030.128 - Sensores CMC III

CMC III Sensor de acceso VX

Características

Referencia	DK 7030.128
Ejecución	Sensor de acceso VX
Descripción producto	Los sensores CMC III monitorizan las condiciones ambientales físicas y pueden conectarse a través de un cable de conexión CAN-Bus RJ45 de forma directa a la PU. Además existe la posibilidad de conectar los sensores entre sí como bus.
Ventajas	Rápida conexión y detección automática mediante plug & play La alimentación tiene lugar a través de la interfaz CAN-Bus.
Aplicación	Monitorización de racks en la industria TI y la gestión inteligente de edificios. Monitorización de armarios, salas y contenedores en el entorno de la TI.
Funcionamiento	Registro de parámetros físicos de entorno
Ejecución	Sensor: contacto hermético tipo Reed/Imán Máx. 5 contactos tipo Reed en serie
Material	Plástico
Unidad de envase	Sensor Placa de montaje Incl. material de fijación Sensor de acceso VX Cable de 0,5 m
Conexión al bus CAN	Indirectamente a través de interfases CMC III CAN-Bus
Campo de temperatura de servicio	5 °C...45 °C
Humedad del aire (sin condensación)	5...95 %
Unidad de embalaje	1 pza(s).
Peso neto	0.085 kg

Características

Peso bruto	0.09 kg
PCF/VE (Cradle-to-Gate)	0,3 kg CO2 eq (Cat B)
Información sobre la clase PCF	Categoría B: valor PCF (Cradle-to-Gate) calculado aproximadamente en función del peso del producto y autodeclarado
Código arancelario	85319000
ETIM 9	EC002627
ECLASS 8.0	27189253
Descripción producto	CMC III access sensor VX, 1 P.

Aprobaciones

Explicaciones	Declaración de conformidad
---------------	----------------------------