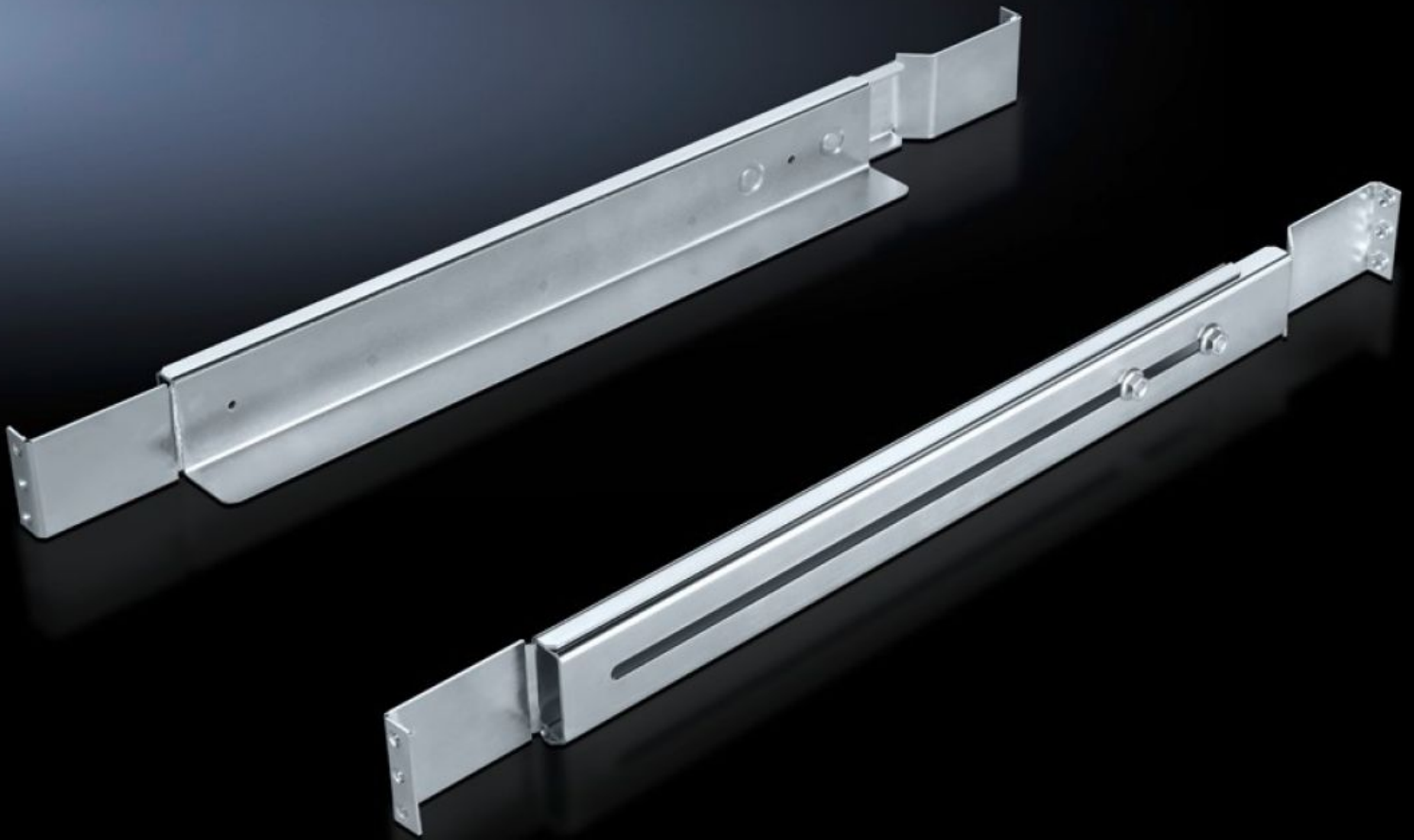


Rittal – The System.

Faster – better – everywhere.



DK 7063.750

**Guías deslizantes, 1 UA, variables
en profundidad**

Estado: 22/05/2026 (Fuente: rittal.com/pe-es)

ENCLOSURES

POWER DISTRIBUTION

CLIMATE CONTROL

IT INFRASTRUCTURE

SOFTWARE & SERVICES

FRIEDHELM LOH GROUP



DK 7063.750 - Guías deslizantes, 1 UA, variables en profundidad para VX IT, TE

Para armarios de servidores y redes con dos niveles de montaje en pulgadas, para fijación a guías perfil en forma de U y L, marco de montaje 482,6 mm (19") y en TE, extraíble.



Características

Referencia	DK 7063.750
Descripción producto	Para la fijación directa al troquel del sistema de 482,6 mm (19") de los perfiles de fijación. La guía deslizante se alarga a la longitud necesaria y se fija entre el nivel de montaje frontal y posterior a la retícula de 19".
Ventajas	Sin pérdida de UA Gracias a la delgada superficie de apoyo de aprox. 0,8 mm de grosor, en general, no se sobrepasa la retícula UA, siempre y cuando los componentes no superen la altura máx. de 43,5 mm. También es posible situar varios aparatos superpuestos sin desplazamiento.
Aplicación	Para montaje al nivel de fijación frontal
Material	Chapa de acero
Superficie	Galvanizada
Unidad de envase	Incl. material de fijación
Posibilidades de montaje	Para fijación entre el nivel de montaje de 19" frontal y posterior
Capacidad de carga	20 kg de carga estática
Observación	Superficie de apoyo efectiva en cada lado 30 mm
Superficie de apoyo	Anchura: 30 mm

Características

Distancia niveles	390 - 550 mm
Unidad de embalaje	2 pza(s).
Peso neto	1.8 kg
Peso bruto	1.98 kg
PCF/VE (Cradle-to-Gate)	7,5 kg CO2 eq (Cat B)
Información sobre la clase PCF	Categoría B: valor PCF (Cradle-to-Gate) calculado aproximadamente en función del peso del producto y autodeclarado
Código arancelario	73269098
ETIM 9	EC002625
ECLASS 8.0	27189234
Descripción producto	DK GUIAS DELIZANTES 20KG, PROF.390-600MM