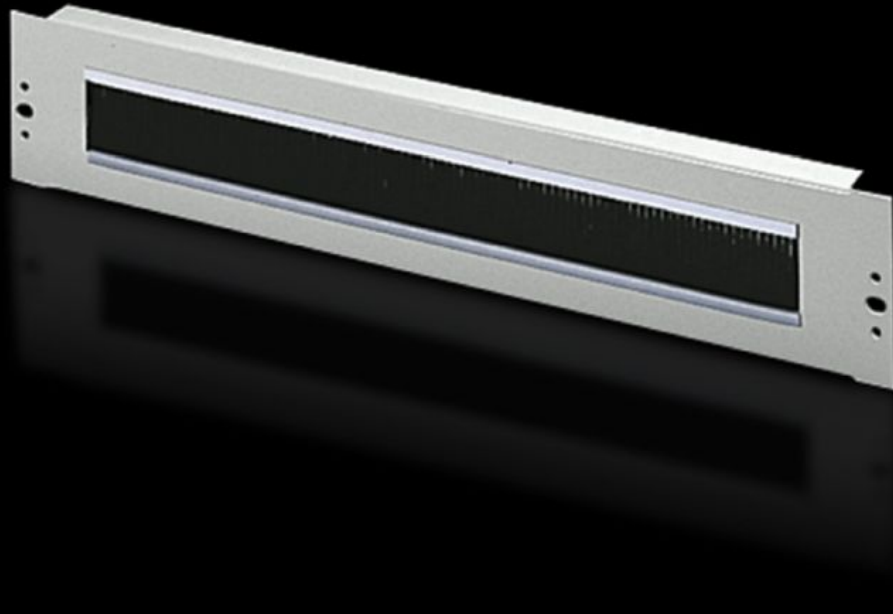


**Rittal – The System.**

Faster – better – everywhere.



**DK 7140.535**

# Panel entrada de cables con escobilla

Estado: 12/05/2026 (Fuente: [rittal.com/pe-es](http://rittal.com/pe-es))

ENCLOSURES

POWER DISTRIBUTION

CLIMATE CONTROL

IT INFRASTRUCTURE

SOFTWARE & SERVICES

FRIEDHELM LOH GROUP



# DK 7140.535 - Panel entrada de cables con escobilla 482,6 mm (19")

With cut-out 390 x 20 mm (1 U) with brush insert.

## Características

Referencia	DK 7140.535
Descripción producto	Para una cómoda y sencilla gestión del cableado entre dos áreas separadas por un nivel de montaje en pulgadas, por ej. entre el área frontal y posterior del nivel de montaje de 19".
Aplicación	Para realizar simultáneamente el cierre y el guiado del cableado en zonas de montaje en 1 UA, estándar de montaje de 482,6 mm (19")
Material	Chapa de acero Escobilla: plástico, UL 94-HB
Superficie	Pintada
Color	RAL 7035 RAL 7035
Sección de montaje	Anchura:390 mm Altura:20 mm
Dimensiones	Anchura: 482,6 mm
Unidades de altura	1 UA
Unidad de embalaje	1 pza(s).
Peso neto	0.43 kg
Peso bruto	0.475 kg
Código arancelario	73269098
ETIM 9	EC000322
ECLASS 8.0	27400604
Descripción producto	DK PANEL DE PASO DE CABLES 1UA, RAL7035