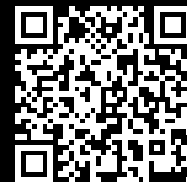


# Rittal – The System.

Faster – better – everywhere.



## DK 7151.035

## Panel ciego, 482,6 mm (19")

Estado: 23/05/2026 (Fuente: [rittal.com/pe-es](http://rittal.com/pe-es))

ENCLOSURES

POWER DISTRIBUTION

CLIMATE CONTROL

IT INFRASTRUCTURE

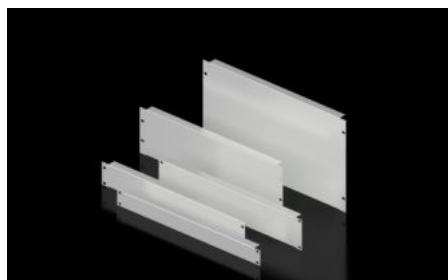
SOFTWARE & SERVICES

FRIEDHELM LOH GROUP



# DK 7151.035 - Panel ciego, 482,6 mm (19")

Como cubierta de espacios vacíos o para el equipamiento libre.



## Características

|                                |  |
|--------------------------------|--|
| Referencia                     | DK 7151.035  |
| Descripción producto           | Como cubierta de espacios vacíos o para el equipamiento libre.   |
| Material                       | Chapa de acero   |
| Color                          | RAL 7035   |
| Build-up height                | 44 mm  |
| Dimensiones                    | Anchura: 482,6 mm  |
| Unidades de altura             | 1 UA   |
| Unidad de embalaje             | 2 pza(s).  |
| Peso neto                      | 0.568 kg   |
| Peso bruto                     | 0.664 kg   |
| PCF/VE (Cradle-to-Gate)        | 2,5 kg CO2 eq (Cat B)  |
| Información sobre la clase PCF | Categoría B: valor PCF (Cradle-to-Gate) calculado aproximadamente en función del peso del producto y autodeclarado |
| Código arancelario             | 94039910   |
| ETIM 9                         | EC000456   |
| ECLASS 8.0                     | 27189217   |
| Descripción producto           | DK PANEL CIEGO DE 19",1UA, RAL7035, 2 P  |