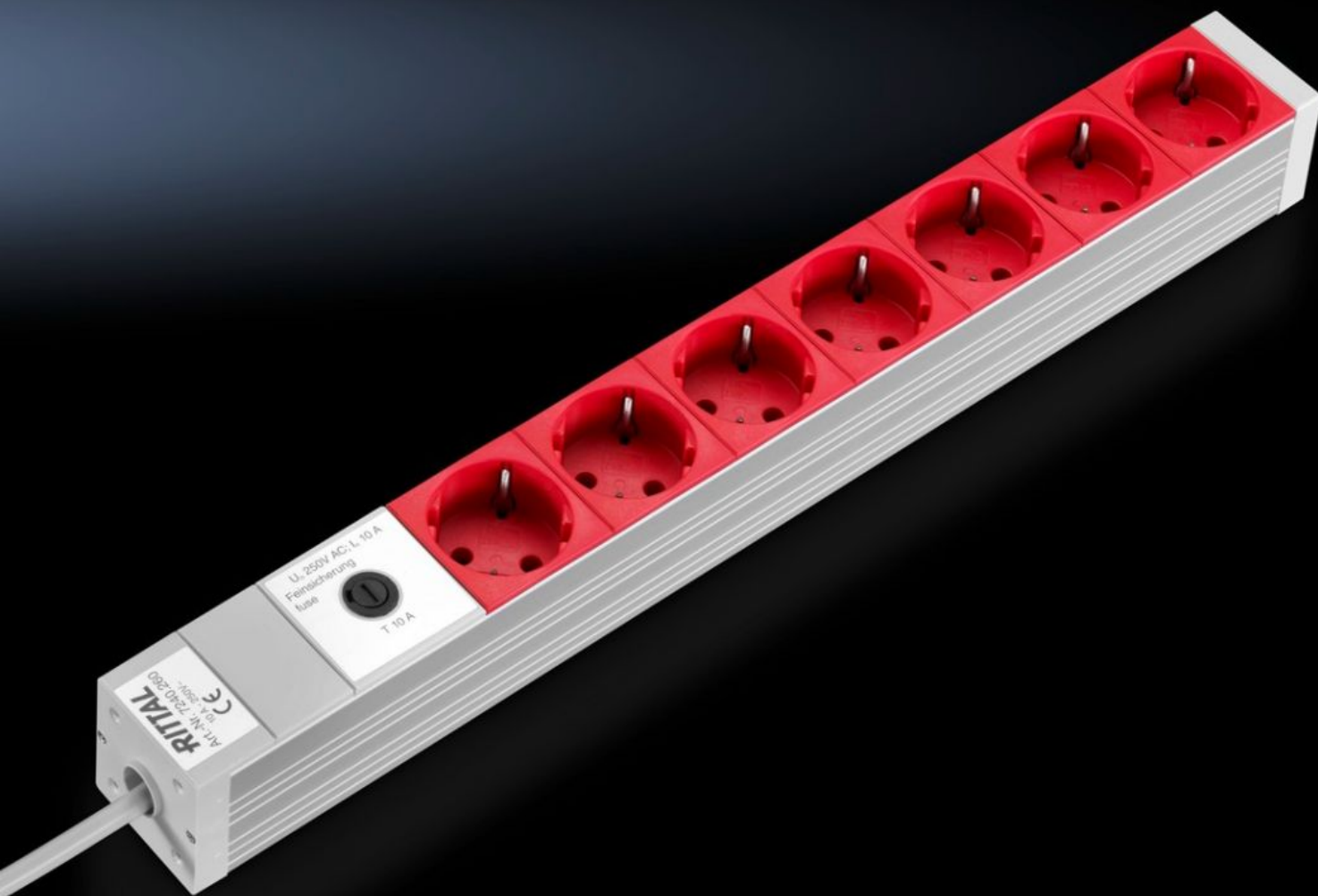
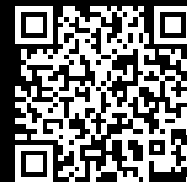


Rittal – The System.

Faster – better – everywhere.



DK 7240.260

Regleta de enchufes

Estado: 1/02/2026 (Fuente: rittal.com/pe-es)

ENCLOSURES

POWER DISTRIBUTION

CLIMATE CONTROL

IT INFRASTRUCTURE

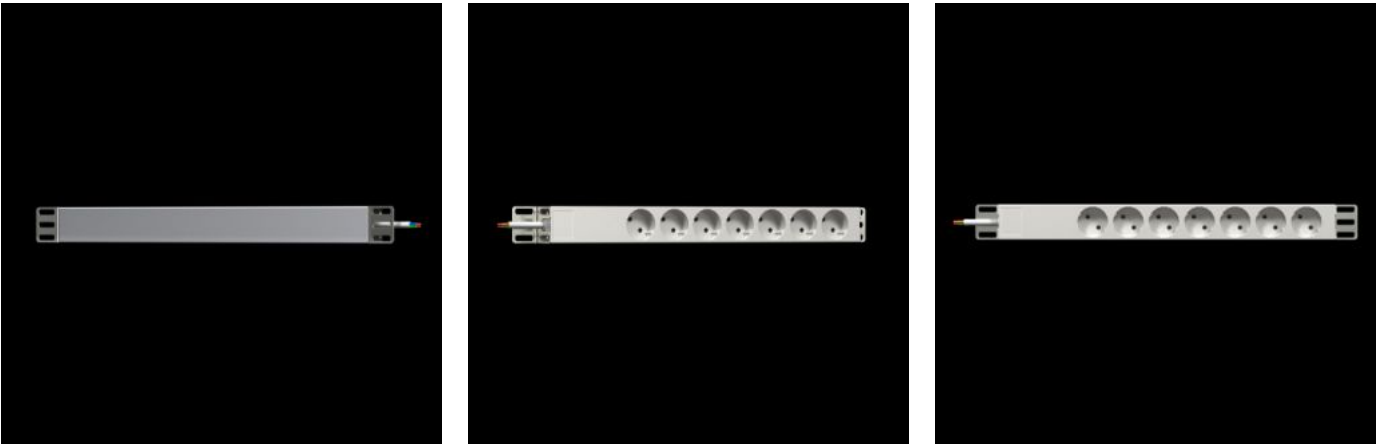
SOFTWARE & SERVICES

FRIEDHELM LOH GROUP



DK 7240.260 - Regleta de enchufes en el canal de aluminio

Regletas de enchufes en el canal de aluminio, disponibles en diferentes variantes de longitud con diferentes elementos de función, posibilidades de fijación variables.



Características

Referencia	DK 7240.260
Ejecución	Sin interruptor
Descripción producto	<p>Las regletas de enchufes están disponibles en diferentes variantes según el país con diferentes elementos de función. Se puso una atención especial en lograr una fijación universal: con un ángulo insertable en cuatro posiciones se consigue una fijación variable. De esta forma pueden montarse, por ej. las regletas de enchufes de 482 mm de longitud, a elección en guías perfil de 482,6 mm (19"), al marco de montaje de 19", al bastidor de la caja o en la parte posterior del distribuidor mural. Las regletas de enchufes con una longitud superior a 482 mm solo pueden montarse al bastidor de la caja. Sin necesidad de accesorios de fijación adicionales puede montarse la regleta en todos los perfiles con retícula de 25 mm. Así se facilita la selección, ofreciendo adicionalmente flexibilidad y ahorrando espacio de almacenaje. También se tuvo en cuenta la entrada de la línea de alimentación. En caso de montaje al perfil de 482,6 mm (19") existe espacio suficiente para conducir la línea sin dobleces entre la regleta y la guía perfil. La disposición de las bases Schuko en un ángulo de 45° permite la aplicación de enchufes acodados.</p>

Características

Material	Perfil de aluminio, anodizado natural, Bases de enchufes: Policarbonato
Unidad de envase	Regleta de enchufes 2 ángulos de fijación Incl. material de fijación Incl. cable de conexión, con conector, 2 m, H05VV-F3G1,5
Ejecución	Regleta UPS, cable de conexión con conector IEC de 10 A forma E, con fusible G 10 A
Enchufes	7 x D, Schuko (tipo F, CEE 7/3)
Dimensiones	Altura: 44 mm Profundidad: 44 mm Longitud: 482,6 mm
Long. cable de conexión	2 m
Cable de conexión (tipo)	H05VV-F3G1,5
Medida de fijación	452.5 mm
Tolerancia medida de fijación	25 mm
Tensión de servicio	250 V AC, 50 Hz
Tensión	250 V AC, 50 Hz
Intensidad (máx.)	10 A
Tipo de conexión (eléctrica)	IEC 60320: C14
Posibilidades de montaje	Componentes con retícula de 25 mm Distribuidor mural TI, parte trasera, transversal (en la medida que la anchura sea suficiente) Bastidor de armario Nivel de 482,6 mm (19")
Observación	Se recomienda en función de la aplicación una reserva de corriente con el fin de prevenir fallos a causa de picos de corriente Distancia de fijación variable en un margen de 25 mm, se indica la medida centro perforación - centro perforación del ángulo de fijación.
Normas	DIN 49 440-1
Color de la base de enchufe	Rojo

Características

Unidad de embalaje	1 pza(s).
Peso neto	0.74
Peso bruto	0.868
Código arancelario	85366990
EAN	4028177221215
E-Number Sweden	E7239988
ETIM 9	EC000330
ECLASS 8.0	27142604

Aprobaciones

Explicaciones	Declaración de conformidad
---------------	----------------------------