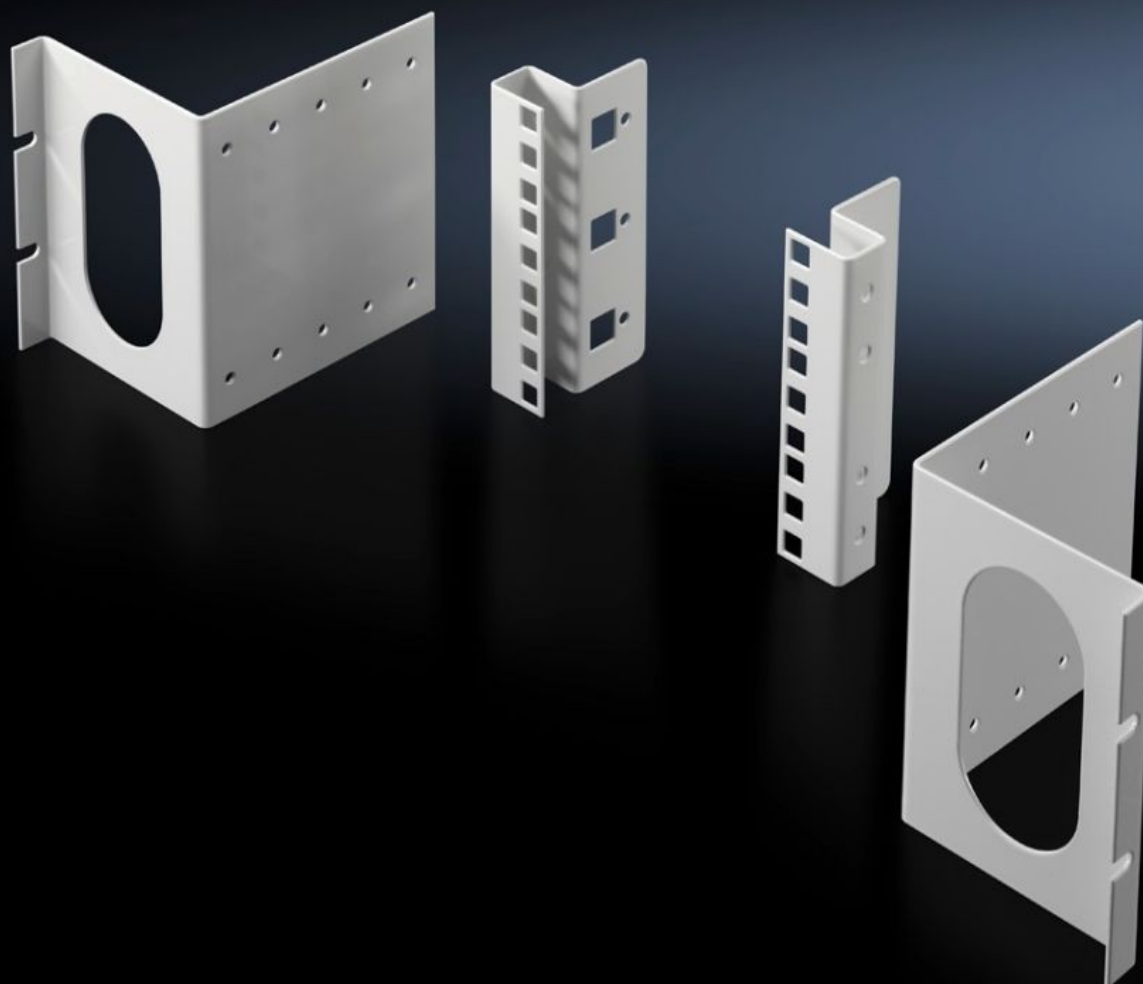


# Rittal – The System.

Faster – better – everywhere.



## DK 7246.100

## Juego de adaptación, 3 UA

Estado: 6/08/2025 (Fuente: [rittal.com/pe-es](http://rittal.com/pe-es))

ENCLOSURES

POWER DISTRIBUTION

CLIMATE CONTROL

IT INFRASTRUCTURE

SOFTWARE & SERVICES

FRIEDHELM LOH GROUP



# DK 7246.100 - Juego de adaptación, 3 UA para racks de 800 mm de ancho

Para la fijación de componentes aislados de 482,6 mm (19") o bien como posibilidad adicional de montaje en la parte posterior del armario.



## Características

Referencia	DK 7246.100
Ejecución	Posición de montaje centrada
Descripción producto	Para la fijación de componentes aislados de 482,6 mm (19") o bien como posibilidad adicional de montaje en la parte posterior del armario. El nivel de fijación en el ángulo de adaptación puede ajustarse en pasos de 25 mm en hasta 100 mm en la profundidad, de forma que incluso con el montaje de patch-panels o cajas de empalme continúa habiendo suficiente espacio libre para la alineación. La fijación se realiza en el nivel de montaje interior del perfil del bastidor o en uno de los chasis en la prof. del armario.
Material	Chapa de acero
Color	RAL 7035
Unidades de altura	3 UA
Dimensiones de montaje	Installation depth for components: 482,6 mm Anchura de montaje para componentes: 19"
Unidad de embalaje	2 pza(s).
Peso neto	1.14
Peso bruto	1.304

# Características

---

PCF/VE (Cradle-to-Gate)	5 kg CO2 eq (Cat B)
Información sobre la clase PCF	Categoría B: valor PCF (Cradle-to-Gate) calculado aproximadamente en función del peso del producto y autodeclarado
Código arancelario	73269098
EAN	4028177186798
ETIM 9	EC002625
ECLASS 8.0	27189234

---