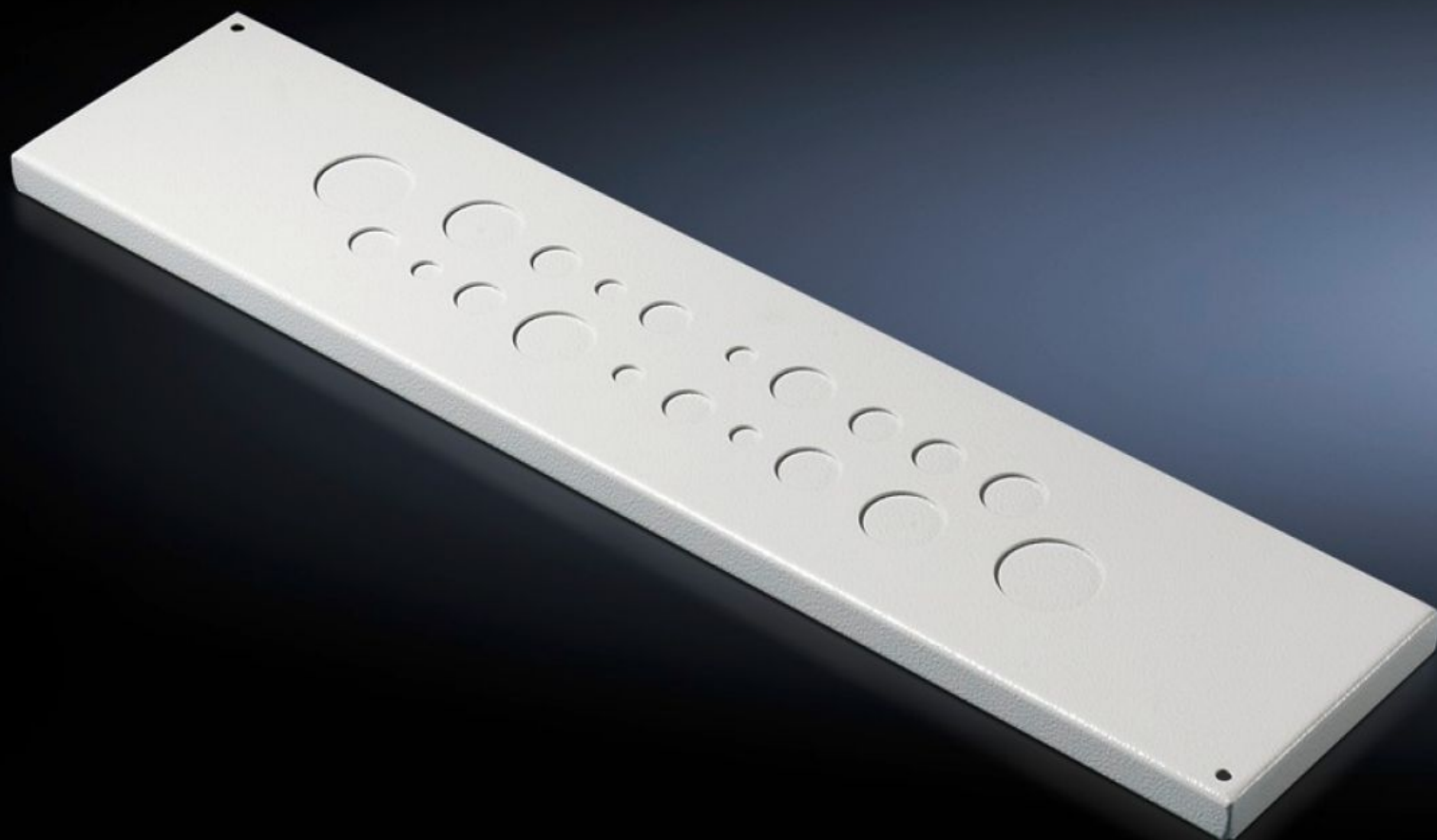
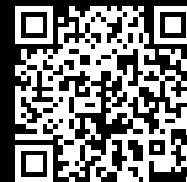


**Rittal – The System.**

Faster – better – everywhere.



**EL 7705.235**

**Placa de entrada de cables para  
prensaestopas métricos**

Estado: 30/01/2026 (Fuente: [rittal.com/pe-es](http://rittal.com/pe-es))

ENCLOSURES

POWER DISTRIBUTION

CLIMATE CONTROL

IT INFRASTRUCTURE

SOFTWARE & SERVICES

FRIEDHELM LOH GROUP



# EL 7705.235 - Placa de entrada de cables para prensaestopas métricos para EL

Placa de entrada de cables canteada, con junta de espuma inyectada y perforaciones pretaladradas para prensaestopas métricos.

## Características

Referencia	EL 7705.235
Descripción producto	Placa con plegado con junta de espuma inyectada y perforaciones pretaladradas para prensaestopas métricos M12, M20, M25, M32, M40.
Material	Chapa de acero, 1,5 mm
Color	RAL 7035
Número de pretaladros métricos	4 x M12 8 x M20 6 x M25 1 x M32 1 x M40
Dimensiones	Anchura: 599 mm Profundidad: 133,5 mm
Grado de protección IP según EN 60 529	IP 55
Number knockouts	4 8 6 1 1
Metric diameter	M12 M20 M25 M32 M40
Unidad de embalaje	1 pza(s).

# Características

Peso neto	1.55
Peso bruto	1.64
PCF/VE (Cradle-to-Gate)	6,2 kg CO2 eq (Cat B)
Información sobre la clase PCF	Categoría B: valor PCF (Cradle-to-Gate) calculado aproximadamente en función del peso del producto y autodeclarado
Código arancelario	73079100
EAN	4028177389854
ETIM 9	EC000211
ECLASS 8.0	27142421