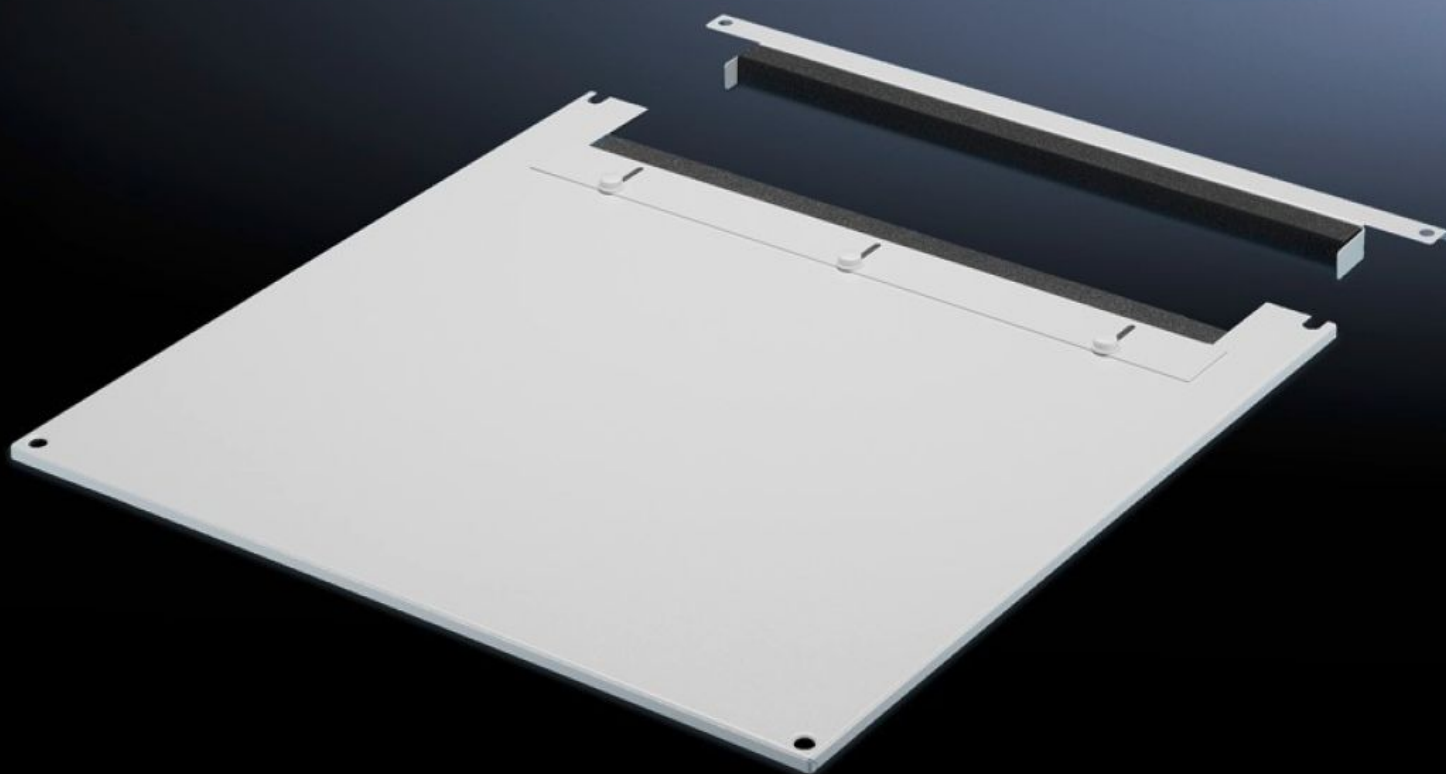
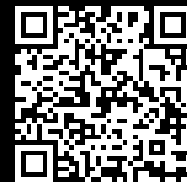


Rittal – The System.

Faster – better – everywhere.



TS 7826.665

Chapa de techo para la entrada de cables, de dos piezas

Estado: 10/02/2026 (Fuente: rittal.com/pe-es)

ENCLOSURES

POWER DISTRIBUTION

CLIMATE CONTROL

IT INFRASTRUCTURE

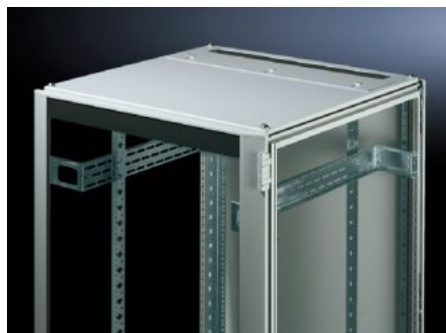
SOFTWARE & SERVICES

FRIEDHELM LOH GROUP



TS 7826.665 - Chapa de techo para la entrada de cables, de dos piezas para VX, VX IT, TS, TS IT

El modelo de dos piezas permite un cómodo equipamiento posterior, por ej. para la entrada de cables simplemente debe retirarse la parte frontal de la chapa.



Características

Referencia	TS 7826.665
Descripción producto	Para intercambiar por el techo de serie. Equipada con un ángulo deslizante en la parte posterior. Perfil de estanqueidad de goma para la fijación de mazos de cables. La construcción simétrica del bastidor también permite una entrada de cables lateral mediante el giro de la chapa de techo. La ejecución de dos piezas permite una cómoda ampliación del cableado.
Material	Chapa de acero
Color	RAL 7035
Adecuado para	Anchura: 600 mm Profundidad: 600 mm
Unidad de embalaje	1 pza(s).
Peso neto	5.136
Peso bruto	5.38
Código arancelario	94039910
EAN	4028177390225
E-Number Sweden	E7239737
ETIM 9	EC000744

Características

ECLASS 8.0

27182405