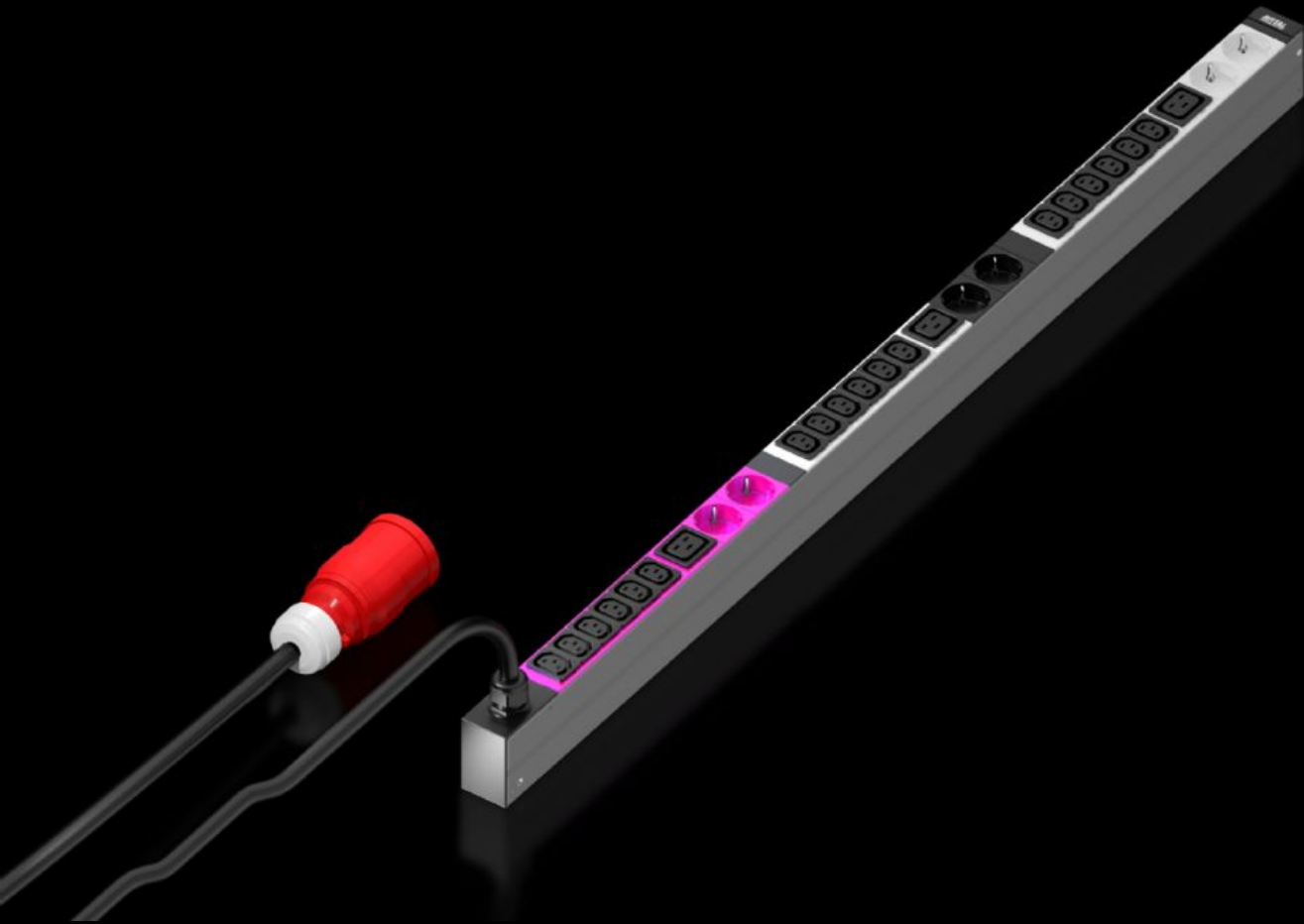


Rittal – The System.

Faster – better – everywhere.



DK 7979.175 PDU basic

Estado: 23/05/2026 (Fuente: rittal.com/pe-es)

ENCLOSURES

POWER DISTRIBUTION

CLIMATE CONTROL

IT INFRASTRUCTURE

SOFTWARE & SERVICES

FRIEDHELM LOH GROUP



DK 7979.175 - PDU basic

Distribución de corriente para racks TI de gama alta: robusta PDU con una distribución de corriente básica y compacta para el entorno TI.



Características

Referencia	DK 7979.175
Ejecución	PDU Basic
Descripción producto	Compacta distribución de corriente básica. La PDU basic permite equipar fácilmente cualquier rack TI con una distribución de corriente profesional. En función de la ejecución de la PDU es posible un montaje horizontal en el nivel de 19" o un montaje vertical (también en el espacio Zero-U).
Ventajas	En montaje vertical puede realizarse la instalación en el espacio Zero-U en el VX IT o el rack TS IT sin herramientas Marcaje en color de fases y circuitos de fusibles (L1=fucsia, L2=negro, L3=blanco) Juego de montaje sin herramientas para VX IT
Material	Perfil de aluminio extrusionado, anodizado Puntos de conexión: plástico
Unidad de envase	Bloqueo de conectores para conector IEC C14, C20 Incl. material de fijación
Opciones	Protección contra sobretensión tipo 3 con descargadores intercambiables durante el funcionamiento, con control de estado, integrable en armario PDU Otros colores de armario disponibles

Características

Dimensiones	Anchura: 44 mm Profundidad: 70 mm Longitud: 1.095 mm
Nº bases de enchufe y tipo	18 x C13 / 3 x C19 6 x Schuko
Tensión de servicio	400 V (c.a.)
Intensidad (máx.)	16 A
Potencia	11 kW
Alimentaciones	Cantidad: 3 Fases por alimentación: 3~
Long. cable de conexión	3 m
Tipo de conexión (eléctrica)	CEE
Directivas	Directiva EMC 2014/30/EU Directiva para baja tensión 2014/35/EG
Normas	EN 62368-1 EN 61000-3 EN 61000-4 EN 61000-6 EN 62053-21
Campo de temperatura de servicio	5 °C...50 °C
Humedad del aire (sin condensación)	10...95 %
Campo de temperatura de almacenaje	-20 °C...70 °C
Adecuado para	Tipo de armario: Bastidor armario VX IT: ≥ 1.200 mm Tipo de armario: Guías perfil de 19" VX IT: ≥ 1.200 mm
Unidad de embalaje	1 pza(s).
Peso neto	4.5 kg
Peso bruto	4.5 kg
Código arancelario	85366990
ETIM 9	EC002762

Características

ETIM 8	EC002762
--------	----------

ECLASS 8.0	27142604
------------	----------

Descripción producto	DK PDU UK, basic, distribución de corriente básica compacta, An.Long.Pr.: 44x1095x70 mm, IEC 60 320: 18xC13, 3xC19 + 6xSchuko, 230 V, 3~, 16 A
----------------------	--

Aprobaciones

Explicaciones	Declaración de conformidad
---------------	----------------------------