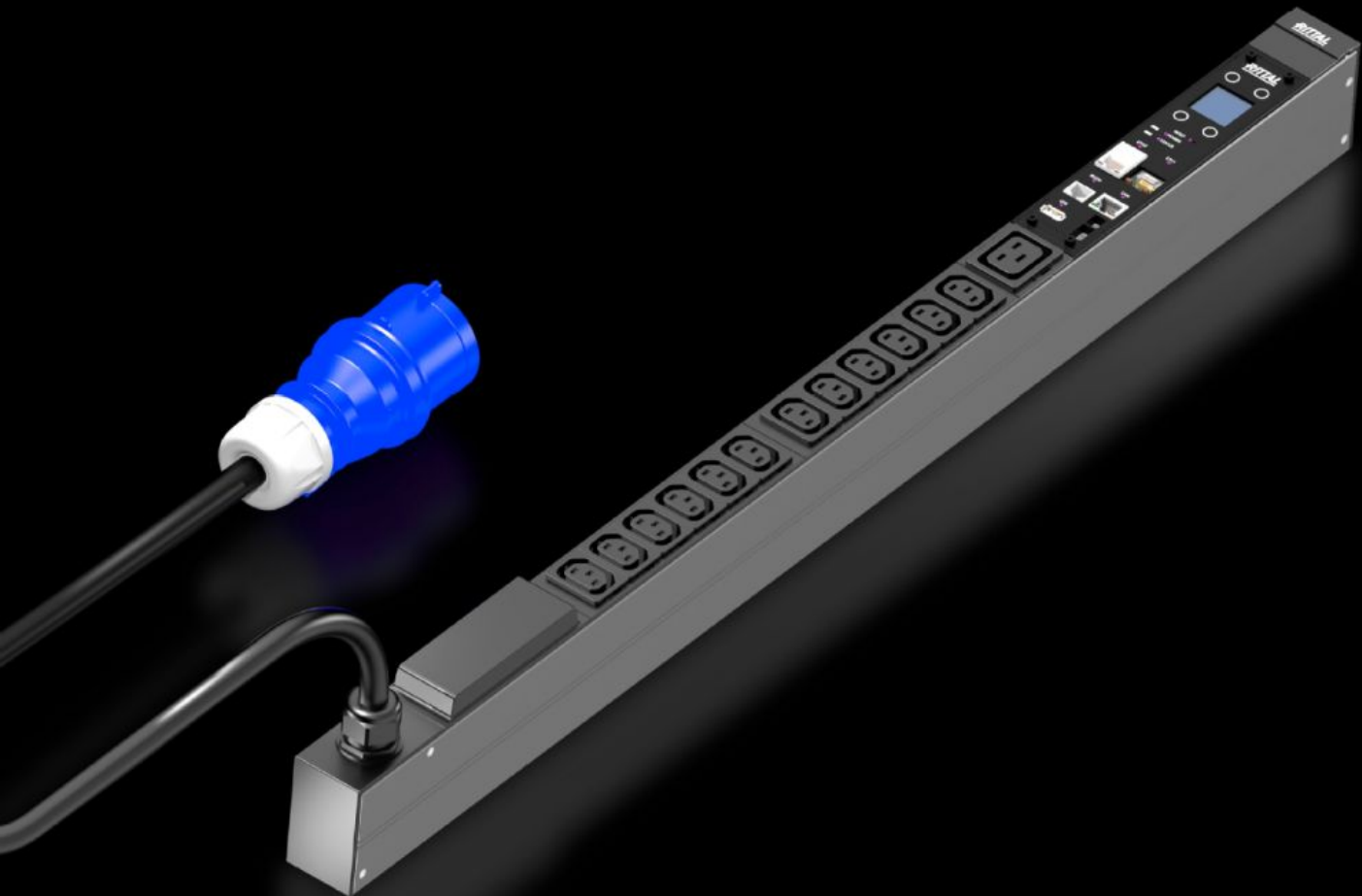


# Rittal – The System.

Faster – better – everywhere.



## DK 7979.210 PDU metered

Estado: 23/05/2026 (Fuente: [rittal.com/pe-es](http://rittal.com/pe-es))

ENCLOSURES

POWER DISTRIBUTION

CLIMATE CONTROL

IT INFRASTRUCTURE

SOFTWARE & SERVICES

FRIEDHELM LOH GROUP



# DK 7979.210 - PDU metered

Distribución de corriente para racks TI de gama alta: PDU inteligente con medición de la energía por fase, es decir, de las necesidades de potencia del rack TI completo.



## Características

Referencia	DK 7979.210
Ejecución	PDU metered
Descripción producto	Distribución de corriente de alta calidad con diseño compacto para racks TI para redes y servidores. Con medición de la energía en la alimentación o por fase.
Ventajas	<ul style="list-style-type: none"><li>En montaje vertical puede realizarse la instalación en el espacio Zero-U en el VX IT o el rack TS IT sin herramientas</li><li>Marcaje en color de fases y circuitos de fusibles (L1=fucsia, L2=negro, L3=blanco)</li><li>Juego de montaje sin herramientas para VX IT</li><li>PDU autoalimentada, no se precisa fuente de alimentación externa</li><li>Exactitud de medición <math>\pm 1\%</math> (kWh) según EN 62 053-21</li><li>Reloj real integrado con batería de reserva (máx. 10 años, batería intercambiable)</li><li>Zumbador electromagnético integrado para alertas acústicas</li><li>Valores límite ajustables (alerta/alarma) para tensión, corriente y potencia</li><li>Contador de horas de servicio en total y cíclicas, reajutable</li><li>Diseño con eficiencia energética, bajo autoconsumo</li></ul>

# Características

Datos técnicos	<p>Display/Unidad de control en cajas PDU con posibilidad de giro en 180° e intercambiable</p> <p>Fuente de alimentación completamente redundante integrada, alimentación desde todas las fases</p> <p>Fuente de alimentación PDU redundante, tolerante a fallos en todas las fases</p> <p>Tensión V, intensidad A, frecuencia Hz</p> <p>Potencia activa, trabajo activo, potencia aparente, trabajo aparente</p> <p>Factor de potencia (cosPhi) y ángulo de fase</p> <p>Medición corriente conductor neutro/Determinación de desequilibrios de carga</p> <p>Control de fusibles en PDU's con fusibles integrados</p> <p>Monitor TFT brillante de 128x128 píxeles (RGB) con retroiluminación y modo de ahorro de energía para la indicación de los datos de potencia y de la configuración básica PDU</p> <p>Sensores de movimiento para rotación del display y visualización correcta de la PDU en la página web</p> <p>Led para la indicación de la tensión</p>
Material	<p>Perfil de aluminio, anodizado negro</p> <p>Puntos de conexión: plástico</p>
Unidad de envase	<p>Incl. material de fijación</p>
Opciones	<p>Protección contra sobretensión tipo 3 con descargadores intercambiables durante el funcionamiento, con control de estado, integrable en armario PDU</p> <p>Medición de la corriente diferencial (tipo B) por alimentación/fase/fusible</p> <p>Control de la protección contra sobretensión disponible opcionalmente</p> <p>Posibilidad de conectar sensores CMC III CAN-Bus para el control del entorno, máx. 16 sensores</p> <p>Otros colores de armario disponibles</p>
Measurement functions, description	<p>Medición por fase o alimentación</p> <p>Potente CPU (ARM Cortex A8)</p> <p>Entrada digital (contacto libre de potencial)</p> <p>Salida de alarma/salida de relé adicional (contacto conmutado)</p>
Dimensiones	<p>Anchura: 44 mm</p> <p>Profundidad: 70 mm</p> <p>Longitud: 845 mm</p>

# Características

Nº bases de enchufe y tipo	12 x C13 / 1 x C19
Tensión de servicio	230 V (c.a.)
Intensidad (máx.)	16 A
Potencia	3.7 kW
Alimentaciones	Cantidad: 1 Fases por alimentación: 1~
Long. cable de conexión	3 m
Tipo de conexión (eléctrica)	CEE
Interfaces	Puerto USB 2.0 (USB-A) para configuración masiva, actualización de firmware y registro de datos Interfaz CAN-Bus (RJ45) para máx. 16 sensores ambientales Interfaz serie RS232 (RJ12) para unidad LTE, Scripting, CLI Uso de certificados propios/TLS 1.2 Envío correo electrónico en caso de alarma (SMTP) Administrador de usuarios incl. gestión de permisos Conexión LDAP(S)/Radius/Active Directory Conexión servidor syslog (máx. 2 servidores) Interfaz Ethernet completamente redundante 10/100/1000 Mbit/s
Directivas	Directiva EMC 2014/30/EU Directiva para baja tensión 2014/35/EG
Normas	EN 62368-1 EN 61000-3 EN 61000-4 EN 61000-6 EN 62053-21
Protocolos	Servidor web (HTTP, HTTPS, SSL) SSH, Telnet, NTP TCP/IP v4 & v6, DHCP, DNS SNMP v1, v2c & v3, Modbus/TCP, OPC-UA MIB para la integración en software DCIM de terceros FTP/SFTP (Update/Filetransfer)
Campo de temperatura de servicio	5 °C...50 °C
Humedad del aire (sin condensación)	10...95 %

# Características

Campo de temperatura de almacenaje	-20 °C...70 °C
Adecuado para	Tipo de armario: Bastidor armario VX IT: ≥ 1.200 mm Tipo de armario: Guías perfil de 19" VX IT: ≥ 1.200 mm
Unidad de embalaje	1 pza(s).
Peso neto	3 kg
Peso bruto	3.5 kg
Código arancelario	85366990
ETIM 9	EC002762
ETIM 8	EC002762
ECLASS 8.0	27142604
Descripción producto	DK PDU metered, distribución de corriente básica compacta incl. medición de la energía por fase, con interfaz de red y display, An.Long.Pr.: 44x845x70 mm, IEC 60320: 12 x C13, 1 x C19

# Aprobaciones

Aprobaciones	Cyber Security Certificate Seguridad con certificado TÜV
Explicaciones	Declaración de conformidad