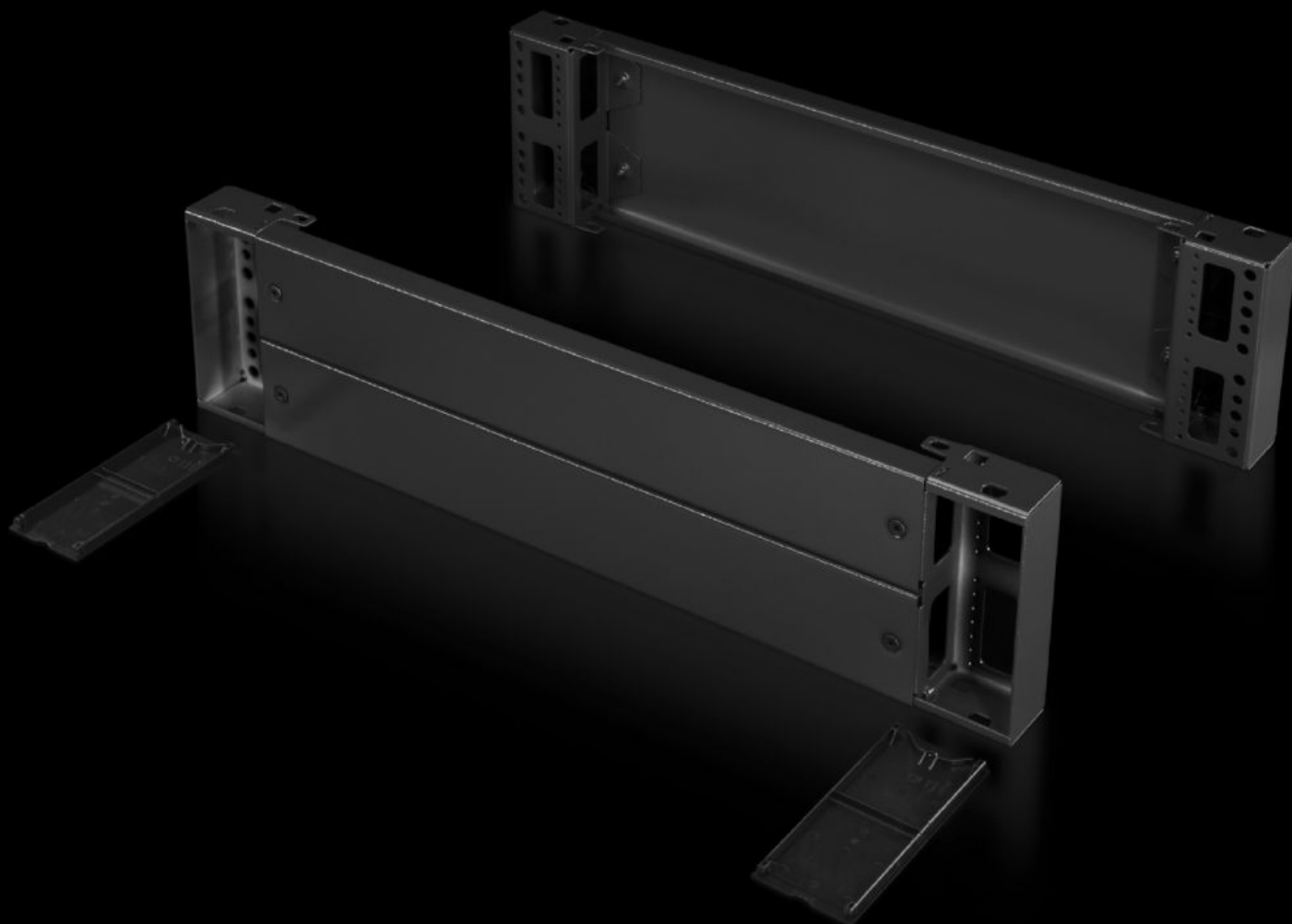
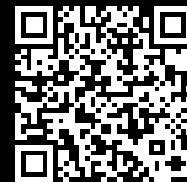


Rittal – The System.

Faster – better – everywhere.



TS 8602.600

**Elementos de zócalo frontales y
posteriores, 200 mm**

Estado: 16/02/2026 (Fuente: rittal.com/pe-es)

ENCLOSURES

POWER DISTRIBUTION

CLIMATE CONTROL

IT INFRASTRUCTURE

SOFTWARE & SERVICES

FRIEDHELM LOH GROUP



TS 8602.600 - Elementos de zócalo frontales y posteriores, 200 mm Chapa de acero para TS, TS IT, SE, CM, TP, PC, IW, TE

El elemento de zócalo está compuesto por una pantalla y dos piezas angulares premontadas. En elementos de zócalo de 200 mm de altura una de las pantallas es de dos piezas para la entrada de cables.

Características

Referencia	TS 8602.600
Ejecución	cerrado
Descripción producto	El elemento de zócalo está compuesto por una pantalla y dos piezas angulares premontadas. En elementos de zócalo de 200 mm de altura una de las pantallas es de dos piezas para la entrada de cables.
Material	Elementos de zócalo: chapa de acero Cubiertas: plástico
Superficie	Pintada
Color	RAL 7022 Cubiertas: RAL 9005
Unidad de envase	2 elementos de zócalo 4 tapas Incl. material de fijación
Dimensiones	Altura: 200 mm
Adecuado para	Tipo de armario: TS: = 600 mm Tipo de armario: SE Tipo de armario: CM Tipo de armario: TP Tipo de armario: PC Tipo de armario: IW Tipo de armario: TS IT
Unidad de embalaje	2 pza(s).

Características

Peso neto	6.32
Peso bruto	6.963
Código arancelario	94039910
EAN	4028177208612
ECLASS 8.0	27182003