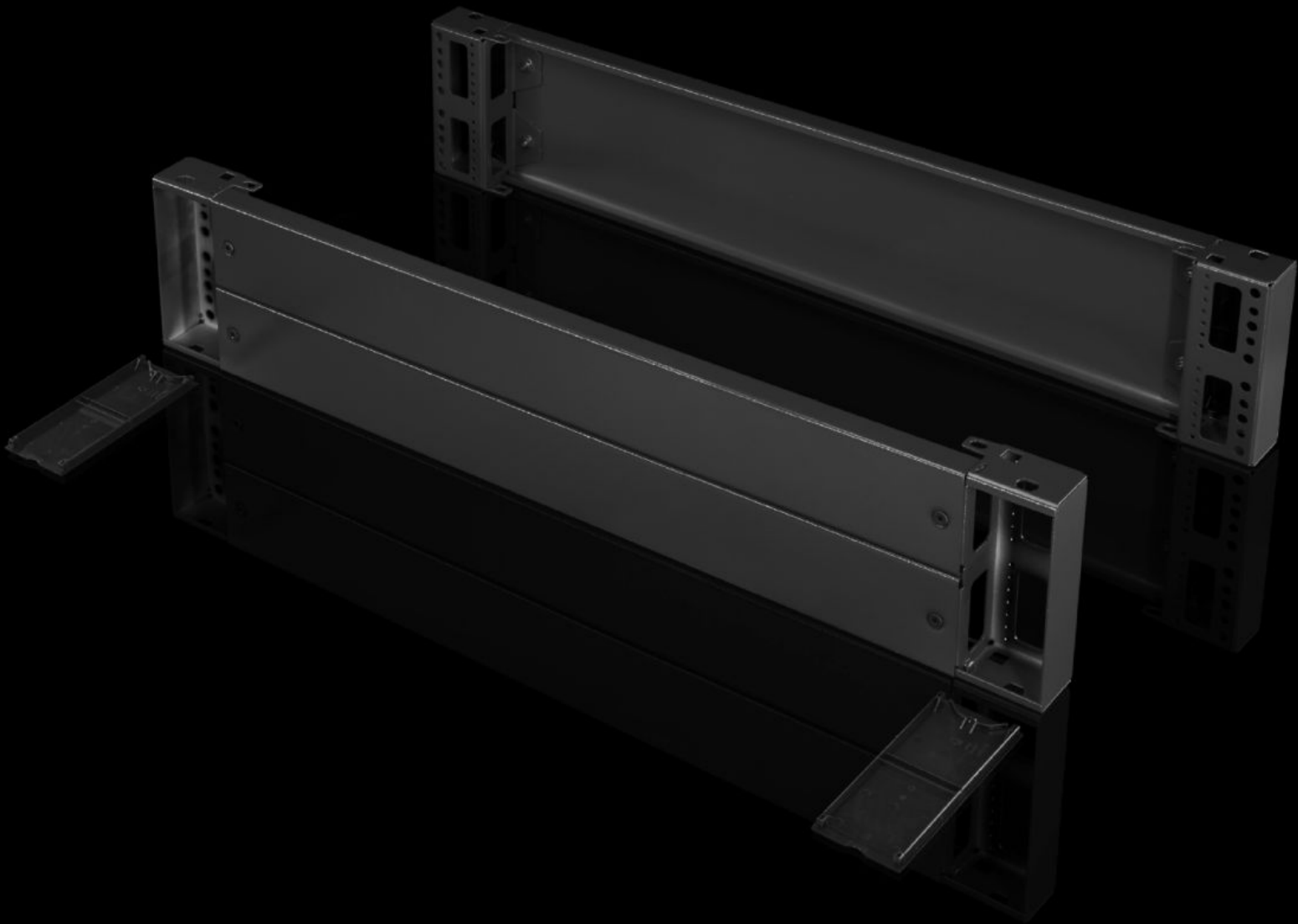


**Rittal – The System.**

Faster – better – everywhere.



**TS 8602.800**

**Elementos de zócalo frontales y  
posteriores, 200 mm**

Estado: 5/04/2026 (Fuente: [rittal.com/pe-es](http://rittal.com/pe-es))

ENCLOSURES

POWER DISTRIBUTION

CLIMATE CONTROL

IT INFRASTRUCTURE

SOFTWARE & SERVICES

FRIEDHELM LOH GROUP



# TS 8602.800 - Elementos de zócalo frontales y posteriores, 200 mm Chapa de acero para TS, TS IT, SE, CM, TP, PC, IW, TE

El elemento de zócalo está compuesto por una pantalla y dos piezas angulares premontadas. En elementos de zócalo de 200 mm de altura una de las pantallas es de dos piezas para la entrada de cables.

## Características

Referencia	TS 8602.800
Ejecución	cerrado
Descripción producto	El elemento de zócalo está compuesto por una pantalla y dos piezas angulares premontadas. En elementos de zócalo de 200 mm de altura una de las pantallas es de dos piezas para la entrada de cables.
Material	Elementos de zócalo: chapa de acero Cubiertas: plástico
Superficie	Pintada
Color	RAL 7022 Cubiertas: RAL 9005
Unidad de envase	2 elementos de zócalo 4 tapas Incl. material de fijación
Dimensiones	Altura: 200 mm
Adecuado para	Tipo de armario: TS: = 800 mm Tipo de armario: SE Tipo de armario: CM Tipo de armario: TP Tipo de armario: PC Tipo de armario: IW Tipo de armario: TS IT
Unidad de embalaje	2 pza(s).

# Características

---

Peso neto	7.52 kg
Peso bruto	8.366 kg
Código arancelario	94039910
ECLASS 8.0	27182003
Descripción producto	TS ZOCALO FRONT/TRAS. 800x200 RAL7022 Texturizado, 2 uds.

---