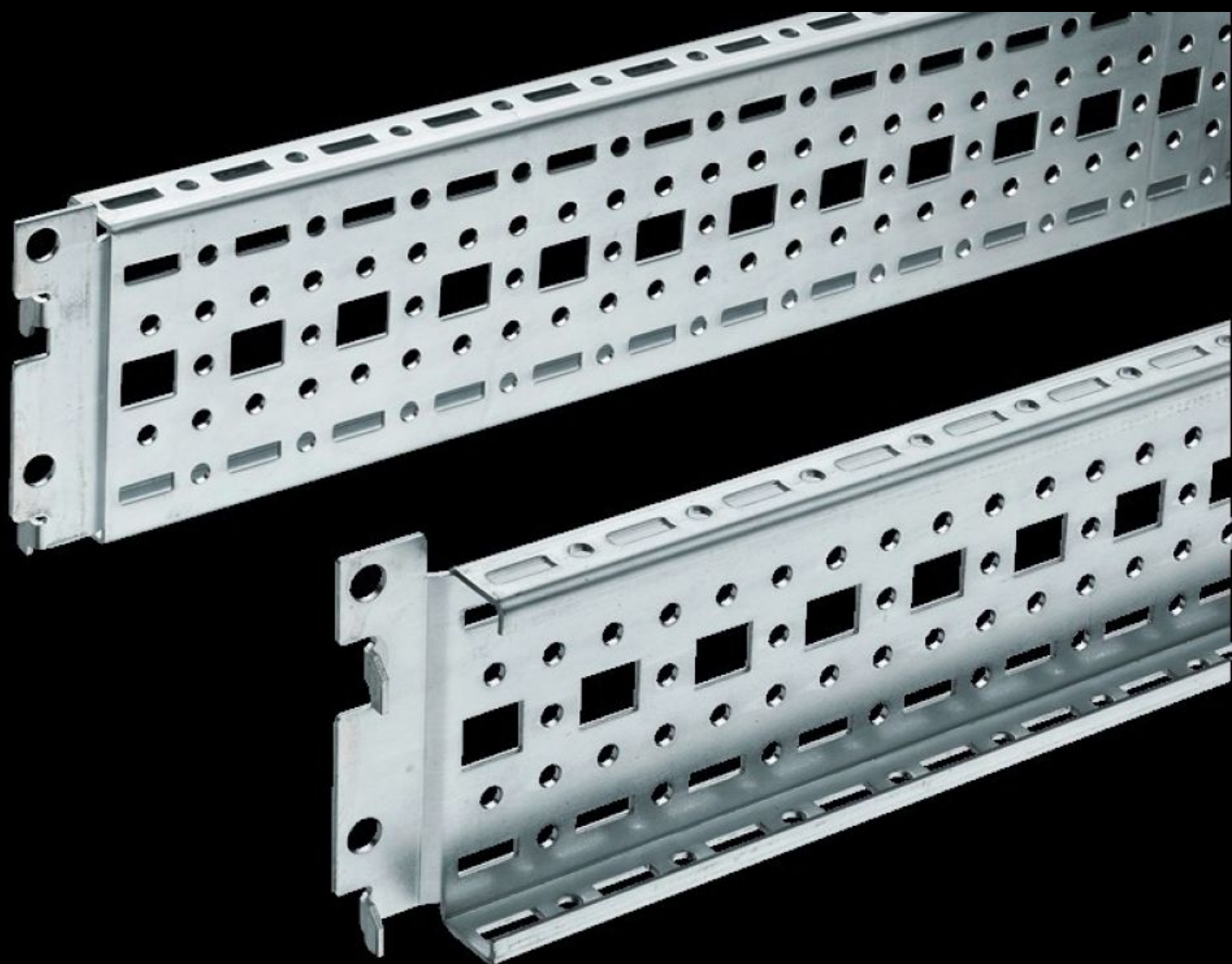


# Rittal – The System.

Faster – better – everywhere.



## TS 8612.150

## Chasis de sistema TS 17 x 73 mm

Estado: 14/02/2026 (Fuente: [rittal.com/pe-es](http://rittal.com/pe-es))

ENCLOSURES

POWER DISTRIBUTION

CLIMATE CONTROL

IT INFRASTRUCTURE

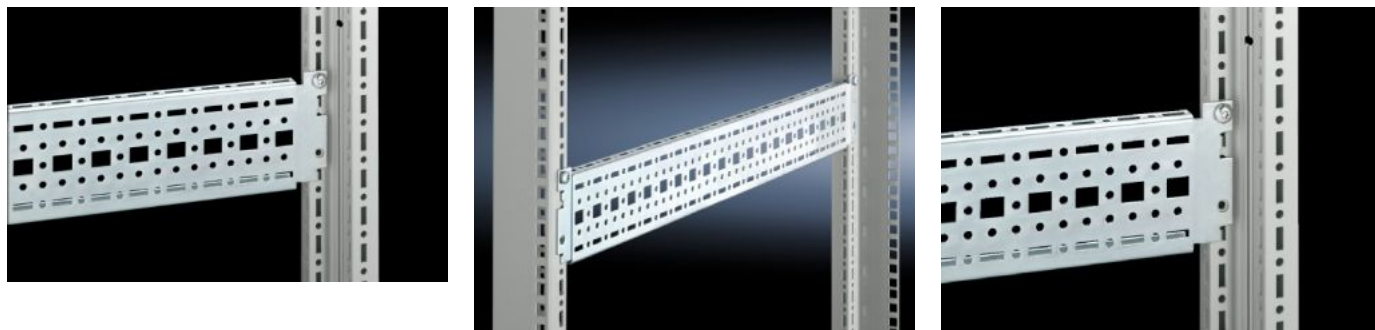
SOFTWARE & SERVICES

FRIEDHELM LOH GROUP



# TS 8612.150 - Chasis de sistema TS 17 x 73 mm

Para un montaje universal del armazón o montaje parcial. Introducir en las perforaciones y asegurar.



## Características

Referencia	TS 8612.150
Ejecución	Para el nivel de montaje exterior
Descripción producto	Para un montaje universal del armazón o montaje parcial. Introducir en las perforaciones y asegurar.
Material	Chapa de acero
Superficie	Galvanizada
Unidad de envase	Incl. tornillos de fijación
Longitud	440 mm
Posibilidades de montaje	Al perfil vertical del armario TS, VX SE: al nivel de montaje interior, desplazado en altura de forma continua Al perfil horizontal del armario VX SE, arriba en la profundidad En TP mediante guías para montaje interior: en anchura, para nivel de montaje interior Como juego de montaje para bandejas para equipos en TS, VX SE, simplemente colgar y asegurar
Observación para el montaje	En montajes en TP se precisa el carril para montaje interior
Adecuado para	Tipo de armario: VX SE TP PC IW Ancho/Profundidad: 500 mm

# Características

Unidad de embalaje	4 pza(s).
Peso neto	1.92
Peso bruto	1.96
PCF/VE (Cradle-to-Gate)	7,6 kg CO2 eq (Cat B)
Información sobre la clase PCF	Categoría B: valor PCF (Cradle-to-Gate) calculado aproximadamente en función del peso del producto y autodeclarado
Código arancelario	73269098
EAN	4028177212145
ETIM 9	EC002625
ECLASS 8.0	27189234