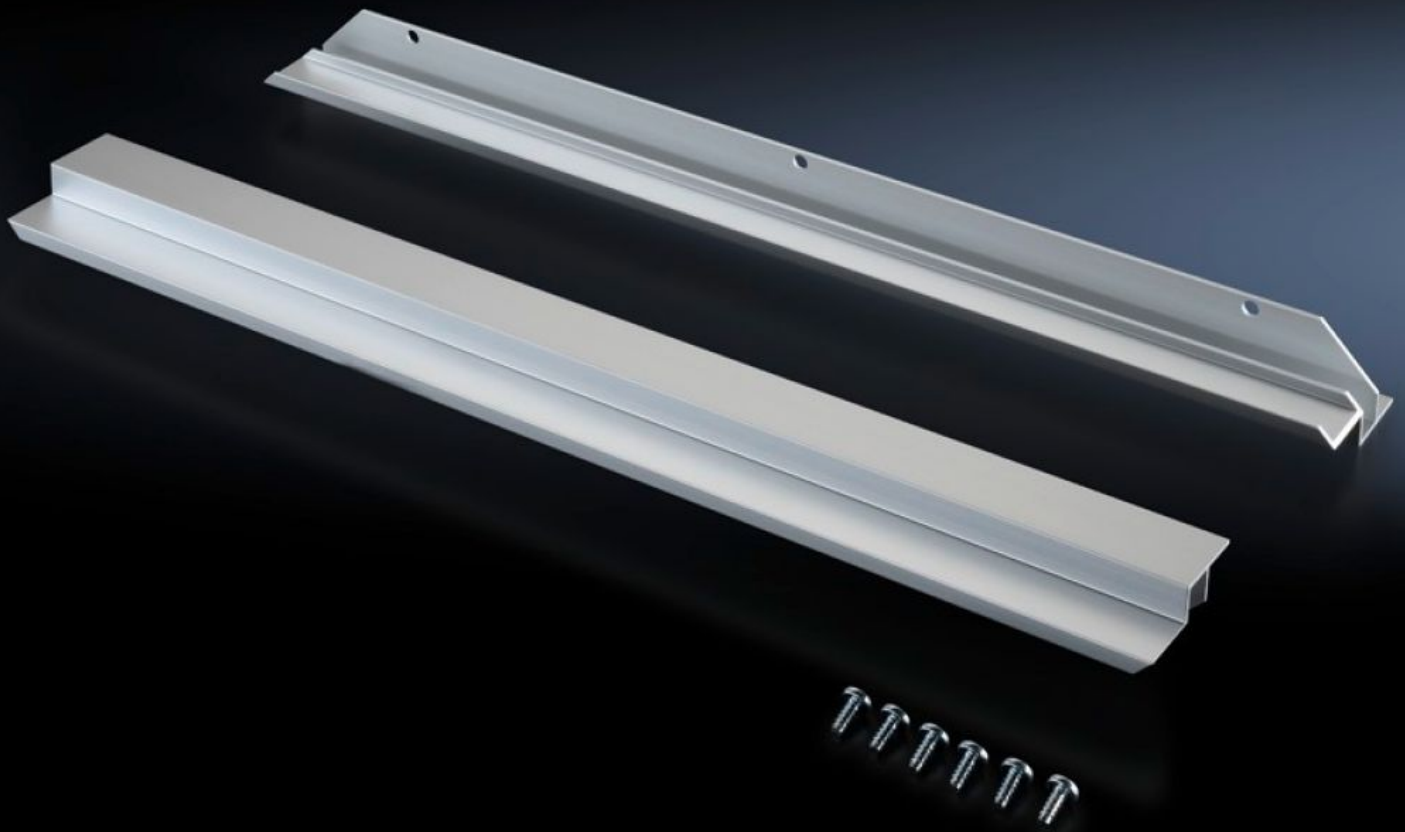


**Rittal – The System.**

Faster – better – everywhere.



**TS 8613.030**

**Perfiles de 482,6 mm (19"),  
horizontales**

Estado: 22/05/2026 (Fuente: [rittal.com/pe-es](http://rittal.com/pe-es))

ENCLOSURES

POWER DISTRIBUTION

CLIMATE CONTROL

IT INFRASTRUCTURE

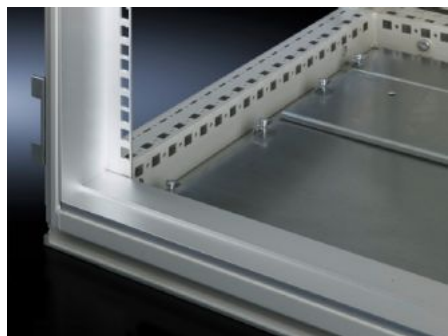
SOFTWARE & SERVICES

FRIEDHELM LOH GROUP



# TS 8613.030 - Perfiles de 482,6 mm (19"), horizontales para perfiles de adaptación

Para la compensación entre los componentes de 482,6 mm (19") ubicados en la totalidad de la altura del armario y de la altura interior del armario.



## Características

Referencia	TS 8613.030
Descripción producto	Compensación entre los componentes de 482,6 mm (19") ubicados en la totalidad de la altura del armario y de la altura interior del armario.
Material	Perfil de aluminio extrusionado
Unidad de envase	Incl. material de fijación
Adecuado para	Tipo de armario: TS Altura: = 1.800 mm = 2.200 mm
Unidad de embalaje	2 pza(s).
Peso neto	0.5 kg
Peso bruto	0.571 kg
Código arancelario	83024200
ETIM 9	EC002625
ECLASS 8.0	27189234
Descripción producto	TS TAPA CUBIERTA 19" - HORIZONTAL