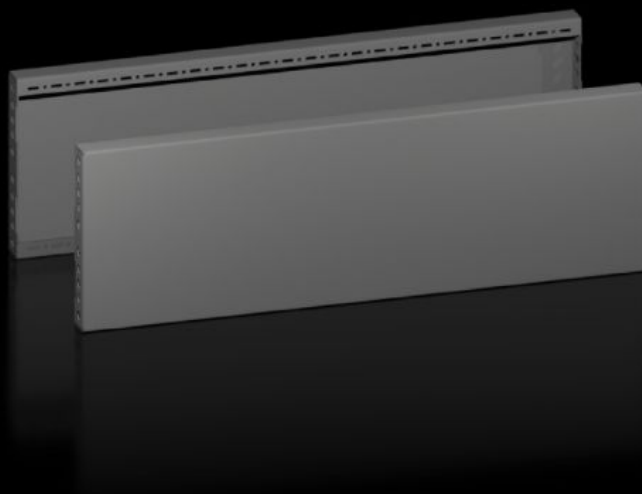


Rittal – The System.

Faster – better – everywhere.



VX 8660.044

Pantallas de zócalo, laterales

Estado: 28/06/2026 (Fuente: rittal.com/pe-es)

ENCLOSURES

POWER DISTRIBUTION

CLIMATE CONTROL

IT INFRASTRUCTURE

SOFTWARE & SERVICES

FRIEDHELM LOH GROUP



VX 8660.044 - Pantallas de zócalo, laterales para sistema de zócalo VX, chapa de acero

Para el cierre lateral de una unidad de zócalo y la estabilización adicional o el equipamiento interior de zócalos ensamblados. En zócalos de 200 mm de altura es posible el montaje de una pantalla de 200 mm de altura o dos de 100 mm.



Características

| | |
|------------------|--|
| Referencia | VX 8660.044 |
| Ejecución | Ciega |
| Material | Chapa de acero |
| Color | RAL 9005 |
| Unidad de envase | Incl. material de fijación |
| Dimensiones | Altura: 200 mm |
| Adecuado para | Tipo de armario: VX VX IT VX SE TX CableNet TS TS IT TP PC IW CX Profundidad: = 800 mm |

Características

| | |
|-----------------------------------|--|
| Tipo de comunicación según UL 50E | Type 1 Type 12 |
| Peso/UE | 4.44 kg |
| Unidad de embalaje | 2 pza(s). |
| Adecuado para | para sistema de zócalo VX, chapa de acero |
| Peso neto | 4.42 kg |
| Peso bruto | 4.444 kg |
| PCF/VE (Cradle-to-Gate) | 14,38 kg CO2 eq (Cat B) |
| Información sobre la clase PCF | Categoría B: valor PCF (Cradle-to-Gate) calculado aproximadamente en función del peso del producto y autodeclarado |
| Código arancelario | 94039910 |
| ETIM 9 | EC000721 |
| ETIM 8 | EC000721 |
| ECLASS 8.0 | 27182003 |
| Descripción producto | VX Pantalla de zócalo lateral, Al.: 200 mm, para Pr.: 800 mm, chapa de acero |

Aprobaciones

| | |
|---------------|-----------------|
| Explicaciones | PCF-declaration |
|---------------|-----------------|