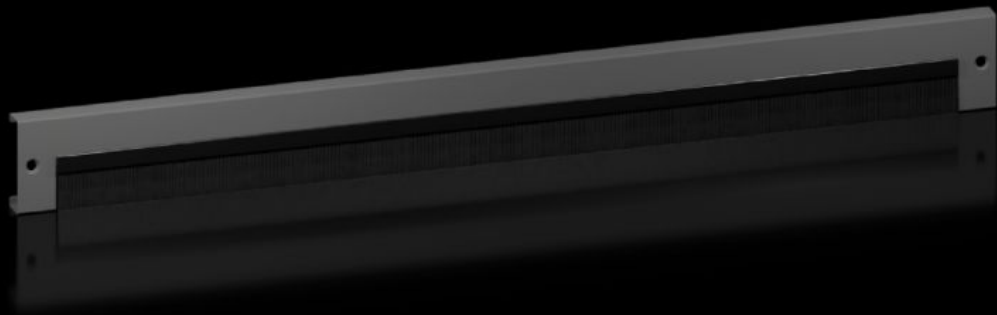


**Rittal – The System.**

Faster – better – everywhere.



**VX 8660.095**

**Pantallas de zócalo con escobilla**

Estado: 9/07/2026 (Fuente: [rittal.com/pe-es](http://rittal.com/pe-es))

ENCLOSURES

POWER DISTRIBUTION

CLIMATE CONTROL

IT INFRASTRUCTURE

SOFTWARE & SERVICES

FRIEDHELM LOH GROUP



# VX 8660.095 - Pantallas de zócalo con escobilla para sistema de zócalo VX, chapa de acero

Para la introducción de cables en el zócalo. En zócalos de 200 mm de altura es posible el montaje de una o dos pantallas con escobilla. La fijación opcional de pantallas permite también el montaje de las pantallas con escobilla en el lateral de la cantonera.

## Características

|                             |  |
|-----------------------------|--|
| Referencia                  | VX 8660.095  |
| Ejecución                   | con escobilla  |
| Material                    | Pantallas de zócalo: chapa de acero<br>Escobilla: plástico autoextinguible   |
| Color                       | RAL 9005   |
| Dimensiones                 | Altura: 100 mm   |
| Adecuado para               | Tipo de armario: VX<br>VX IT<br>VX SE<br>TX CableNet<br>TS<br>TS IT<br>TP<br>PC<br>IW<br>CX<br>Ancho/Profundidad: 1.200 mm |
| Unidad de embalaje          | 2 pza(s).  |
| Adecuado para               | para sistema de zócalo VX, chapa de acero  |
| Observación para el montaje | Para montaje en profundidad se precisa la fijación de pantallas para zócalo opcional.                                      |
| Peso neto                   | 2.5 kg   |
| Peso bruto                  | 2.554 kg   |
| Código arancelario          | 94039910   |

# Características

|                      |  |
|----------------------|--|
| ETIM 9               | EC000721   |
| ETIM 8               | EC000721   |
| ECLASS 8.0           | 27182003   |
| Descripción producto | VX Pantallas de zócalo con escobilla, para anchura x profundidad:<br>1200 mm |