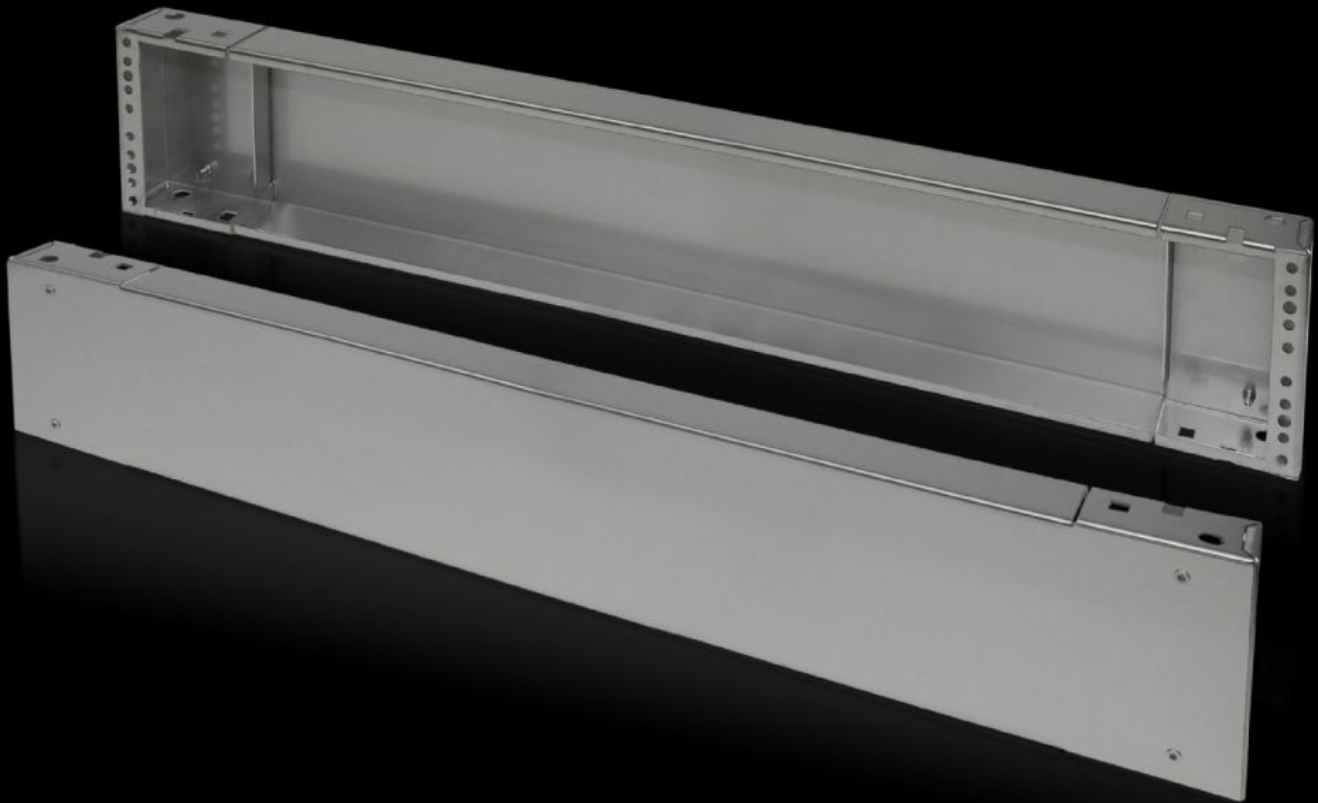


**Rittal – The System.**

Faster – better – everywhere.



**TS 8702.200**

**Elementos de zócalo frontales y  
posteriores, 200 mm**

Estado: 22/05/2026 (Fuente: [rittal.com/pe-es](http://rittal.com/pe-es))

ENCLOSURES

POWER DISTRIBUTION

CLIMATE CONTROL

IT INFRASTRUCTURE

SOFTWARE & SERVICES

FRIEDHELM LOH GROUP



# TS 8702.200 - Elementos de zócalo frontales y posteriores, 200 mm Acero inox. para TS, VX SE

Elementos de zócalo frontales y posteriores, acero inoxidable, 200 mm.

## Características

|                      |   |
|----------------------|---|
| Referencia           | TS 8702.200   |
| Material             | Acero inoxidable 1.4301 (AISI 304)  |
| Superficie           | Pulimentada, grano 400  |
| Unidad de envase     | 1 pantalla frontal/posterior<br>2 piezas angulares con pantalla desmontable<br>Incl. material de fijación para montaje al armario |
| Dimensiones          | Altura: 200 mm  |
| Adecuado para        | Tipo de armario: TS: = 1.200 mm   |
| Unidad de embalaje   | 2 pza(s).   |
| Peso neto            | 14.078 kg   |
| Peso bruto           | 14.9 kg   |
| Código arancelario   | 94039910  |
| ETIM 9               | EC000721  |
| ECLASS 8.0           | 27182003  |
| Descripción producto | TS ZOCALO FRONT/TRAS. 1200x200 INOX.- 2P 1.4301 (AISI 304)  |