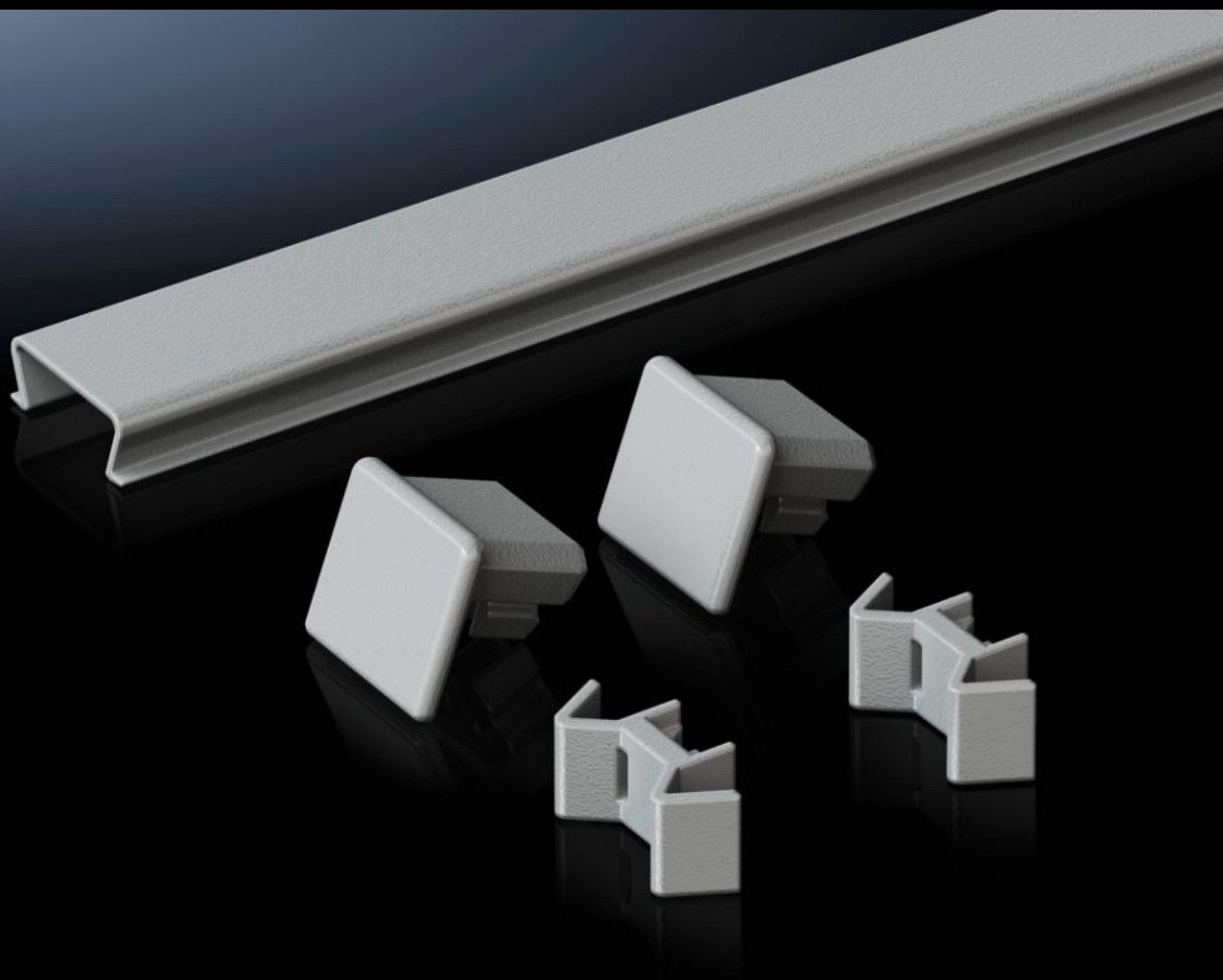
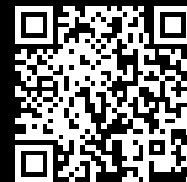


Rittal – The System.

Faster – better – everywhere.



TS 8800.825

Cubierta para zona de ensamblaje superior

Estado: 7/02/2026 (Fuente: rittal.com/pe-es)

ENCLOSURES

POWER DISTRIBUTION

CLIMATE CONTROL

IT INFRASTRUCTURE

SOFTWARE & SERVICES

FRIEDHELM LOH GROUP



TS 8800.825 - Cubierta para zona de ensamblaje superior para VX, VX IT, TS, TS IT

Por encima de la junta entre dos armarios puede fijarse adicionalmente una cubierta con dos piezas finales. De esta forma se evita el contacto prolongado de la junta con suciedad y agua.

Características

Referencia	TS 8800.825
Descripción producto	Por encima de la junta entre dos armarios puede fijarse adicionalmente una cubierta con dos piezas finales. De esta forma se evita el contacto prolongado de la junta con suciedad y agua.
Material	Plástico
Color	RAL 7035
Unidad de envase	Incl. material de fijación
Observación para el montaje	En armarios ensamblados dorsal contra dorsal también puede montarse en la anchura. También puede utilizarse en combinación con el listón de protección antipolvo. Posibilidad de cortar para otras dimensiones
Adecuado para	Tipo de armario: VX VX IT TS TS IT Profundidad: = 1.000 mm = 1.200 mm
Unidad de embalaje	1 pza(s).
Peso neto	0.11
Peso bruto	0.121
Código arancelario	94039910
EAN	4028177683051
ETIM 9	EC002622

Características

ECLASS 8.0	27189263
------------	----------