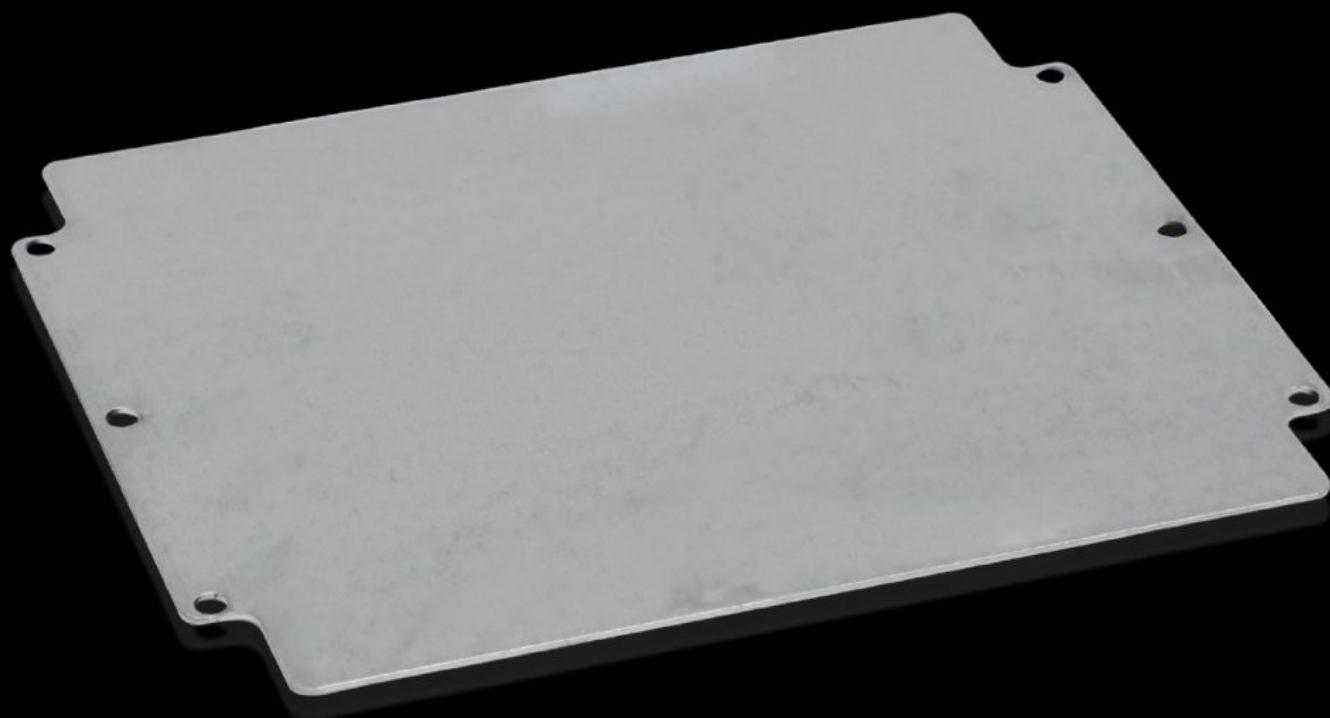
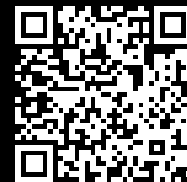


Rittal – The System.

Faster – better – everywhere.



GA 9117.700

Placa de montaje

Estado: 30/01/2026 (Fuente: rittal.com/pe-es)

ENCLOSURES

POWER DISTRIBUTION

CLIMATE CONTROL

IT INFRASTRUCTURE

SOFTWARE & SERVICES

FRIEDHELM LOH GROUP



GA 9117.700 - Placa de montaje para GA

Para un equipamiento interior individual, con taladros de fijación.



Características

| | |
|---|--|
| Referencia | GA 9117.700 |
| Descripción producto | Para un equipamiento interior individual, con taladros de fijación. |
| Material | Chapa de acero |
| Superficie | Galvanizada |
| Dimensiones placa de montaje (An. x Al.) | 264 mm x 214 mm |
| Adecuado para | Tipo de armario: GA Anchura: = 280 mm Altura: = 232 mm |
| Unidad de embalaje | 1 pza(s). |
| Peso neto | 0.6 |
| Peso bruto | 0.663 |
| PCF/VE (Cradle-to-Gate) | 3,4 kg CO2 eq (Cat B) |
| Información sobre la clase PCF | Categoría B: valor PCF (Cradle-to-Gate) calculado aproximadamente en función del peso del producto y autodeclarado |
| Código arancelario | 94039910 |
| EAN | 4028177154377 |
| ETIM 9 | EC000213 |
| ECLASS 8.0 | 27409216 |