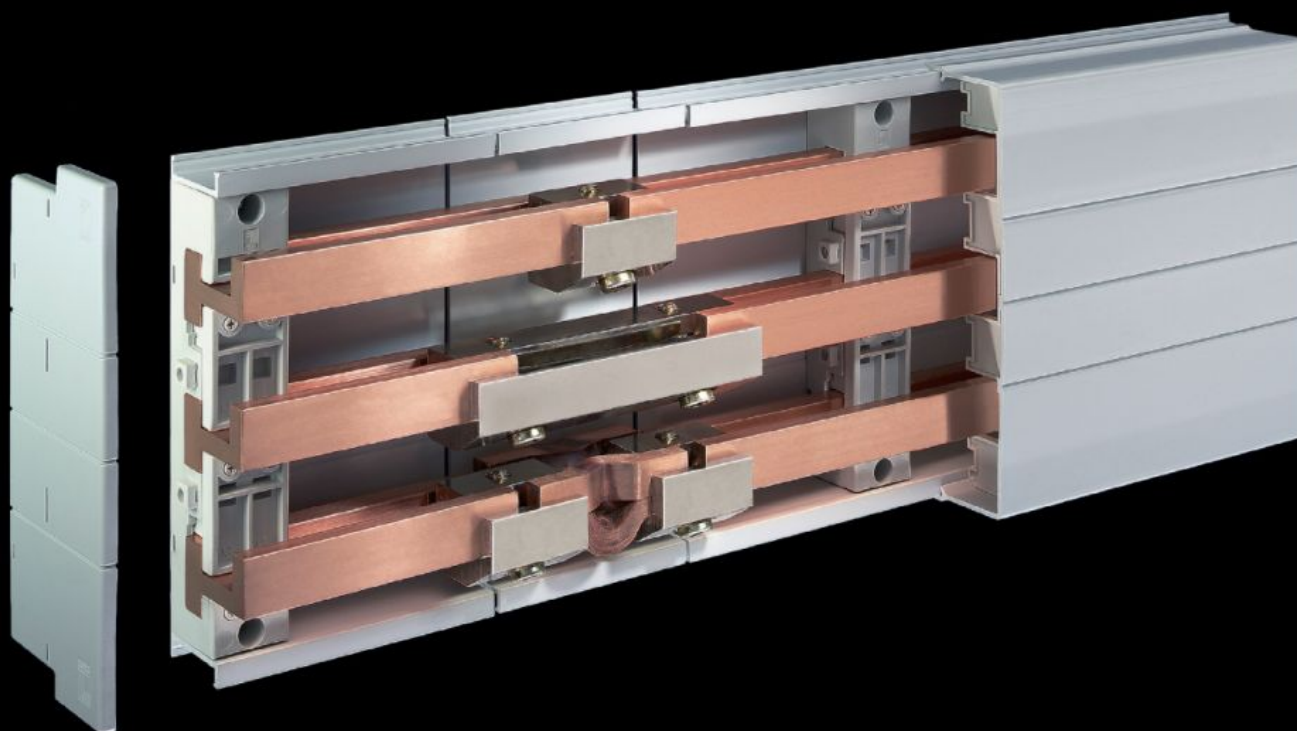


Rittal – The System.

Faster – better – everywhere.



SV 9342.004

Soporte de barras PLS

Estado: 5/02/2026 (Fuente: rittal.com/pe-es)

ENCLOSURES

POWER DISTRIBUTION

CLIMATE CONTROL

IT INFRASTRUCTURE

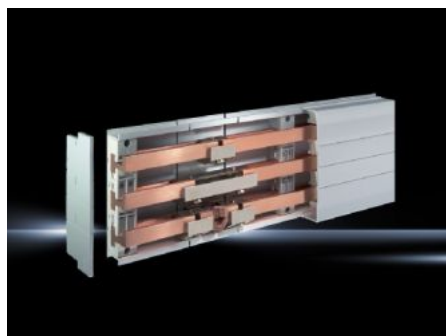
SOFTWARE & SERVICES

FRIEDHELM LOH GROUP



SV 9342.004 - Soporte de barras PLS

For PLS special busbars 800 A/1600 A, 3-pole and 4-pole.



Características

Referencia	SV 9342.004
Material	Poliamida Protección frente a fuego según UL 94-V0
Color	RAL 7035
Tensión de servicio	1000 V, 3~
Valores eléctricos UL (SCCR)	65 kA - 480 V, distancia del soporte 250 mm, barras colectoras PLS 1600, Circuit Breaker máx. 1200A, DIVQ/7
Observación referente a la referencia	Para aplicaciones UL es necesario incorporar la bandeja de base Aprobación UL con validez sólo en combinación con aplicación c.a.
Ejecución de soporte de barras	PLS 1600 PLUS
Nº de polos	4 polos
Adecuado para barras colectoras	PLS 1600
Adecuados para referencia	3516.000 3527.000 3528.010 3529.000
Con fijación interior	sí
Distancia entre centros de las barras colectoras	60 mm
Aprobaciones	UL

Características

Unidad de embalaje	4 pza(s).
Peso neto	2.2
Peso bruto	2.321
Código arancelario	85469010
EAN	4028177536760
ETIM 9	EC001166
ECLASS 8.0	27400607

Aprobaciones

Aprobaciones	ABS Lloyds Register of Shipping UL + C-UL (listed)
Explicaciones	Declaración de conformidad Declaración de conformidad UK