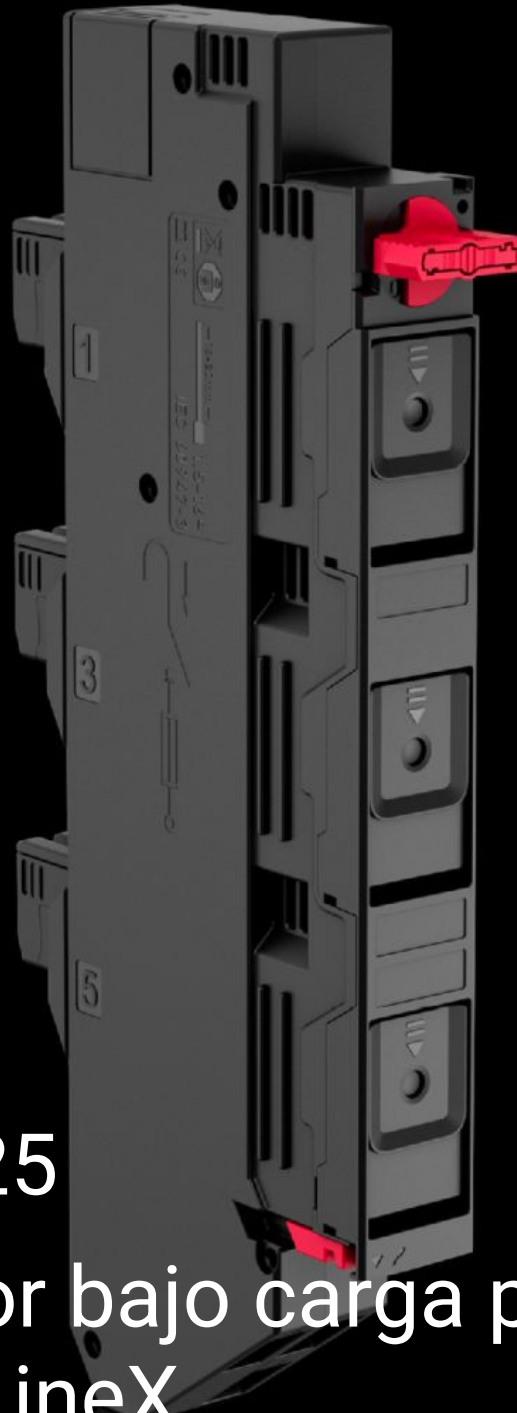


Rittal – The System.

Faster – better – everywhere.



RX 9360.825

**Seccionador bajo carga para
fusibles RiLineX**

Estado: 25/05/2026 (Fuente: rittal.com/pe-es)

ENCLOSURES

POWER DISTRIBUTION

CLIMATE CONTROL

IT INFRASTRUCTURE

SOFTWARE & SERVICES

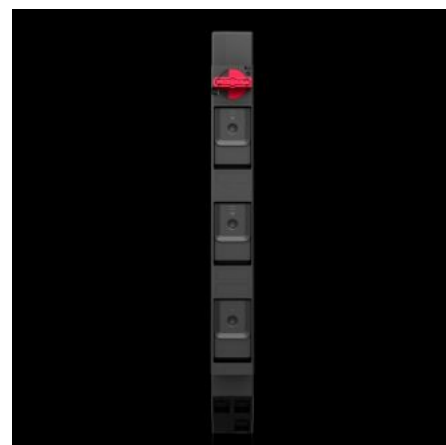
FRIEDHELM LOH GROUP



RX 9360.825 - Seccionador bajo carga para fusibles

RiLineX D-Switch

Seccionador bajo carga para fusibles para el sistema de embarrados RiLineX 60 mm. Para uso con fusibles D 01 (mediante fusible roscado) y D 02 (máx. 63 A). También apto para su uso con fusibles cilíndricos 10 x 38 mm mediante los resortes de sujeción suministrados. Control óptico de fusibles LED integrado. El interruptor puede bloquearse tanto en la posición de encendido como en la de apagado. Para facilitar la conexión de conductores se utilizan bridas a tracción de hasta 16 mm² con un ángulo de 45°. El dispositivo permite un montaje a presión sin necesidad de herramientas, directamente sobre el embarrado, con adaptación semiautomática para espesores de barra de 5 y 10 mm.



Características

Referencia	RX 9360.825
Ventajas	Contacto fiable de los fusibles (sin tapones roscados) Montaje a presión y sencilla adaptación al espesor de los embarrados 5/10 mm Control óptico de fusibles LED Verificación de la tensión a través de abertura separada Conexión de resortes hasta 16 mm ² sin mantenimiento Protección completa contra contactos accidentales sin accesorios adicionales, como tapones roscados
Material	Poliamida (PA 6) Protección frente al fuego según UL 94
General colour	RAL 35745 RAL 9005

Características

Unidad de envase	4 seccionadores bajo carga para fusibles 12 piezas reductoras para fusibles D 01
Tipo de conexión (eléctrica)	Borne de tracción
Intensidad máx.	63 A
Tensión de servicio	400 V c.a.
Salida de cables	abajo
N° de polos	3 polos
Adecuado para sistema de barras colectoras	RiLineX RiLine60
Dimensiones	Anchura: 26,8 mm Altura: 263 mm Profundidad: 104,2 mm
Conexión de conductores redondos	16 mm ²
Adecuado para barras colectoras	15 x 5/10 20 x 5/10 30 x 5/10
Categoría de sobretensión	4
Grado de suciedad	3
Normas	IEC/DIN EN 60 947-3
Tensión asignada de aislamiento Ui	800 V
Potencia de pérdida máx.	5.5 W
Grado de protección IP según IEC 60 529	IP 2XB
Humedad máx. del aire de servicio	90 %
Campo de temperatura de servicio	-5 °C...55 °C
Campo de temperatura de almacenaje	-25 °C...75 °C
Humedad del aire (sin condensación)	10...90 %

Características

Categoría de empleo	AC-22B (400 V/100 A)
Fusibles	D 02-E 18
Unidad de embalaje	4 pza(s).
Peso neto	1.784 kg
Peso bruto	1.792 kg
Contenido de cobre (kg / pza.)	0.105
PCF/VE (Cradle-to-Gate)	11,81
Código arancelario	85365080
ETIM 9	EC001040
Descripción producto	RX Seccionador bajo carga para fusibles 63 A, de 3 de 3 polos, con LED, An.: 27 mm (D-Switch)

Aprobaciones

Explicaciones	Declaración de conformidad PCF-declaration
---------------	---