

Rittal – The System.

Faster – better – everywhere.



RX 9365.013

Estribo de unión RiLineX

Estado: 22/05/2026 (Fuente: rittal.com/pe-es)

ENCLOSURES

POWER DISTRIBUTION

CLIMATE CONTROL

IT INFRASTRUCTURE

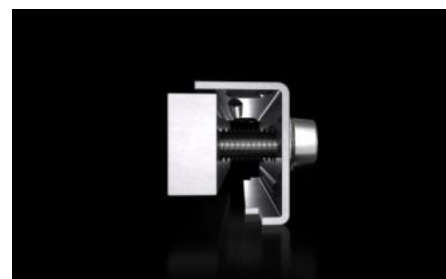
SOFTWARE & SERVICES

FRIEDHELM LOH GROUP



RX 9365.013 - Estribo de unión RiLineX para barras colectoras

Conector de embarrados largo para el kit de ensamblaje de armario a armario para la conexión de placas modulares RiLineX. Adicionalmente se precisa el kit de ensamblaje de 3 polos (9360104).



Características

Referencia	RX 9365.013
Material	Parte superior: chapa de acero, galvanizada Placa de contacto: E-Cu, cincado
Intensidad (máx.)	800 A
Dimensiones	Anchura: 130 mm
Adecuado para barras colectoras	15 x 5/10 20 x 5/10 30 x 5/10
Unidad de embalaje	3 pza(s).
Peso neto	1.5 kg
Peso bruto	1.593 kg
Contenido de cobre (kg / pza.)	0.99
PCF/VE (Cradle-to-Gate)	8,7
Código arancelario	73269098
ETIM 9	EC002622
Descripción producto	RX Estribo de unión para E-CU 15x5-30x10 mm, L: 130 mm

Aprobaciones

Aprobaciones

UL + C-UL (listed)

Explicaciones

Declaración de conformidad

PCF-declaration