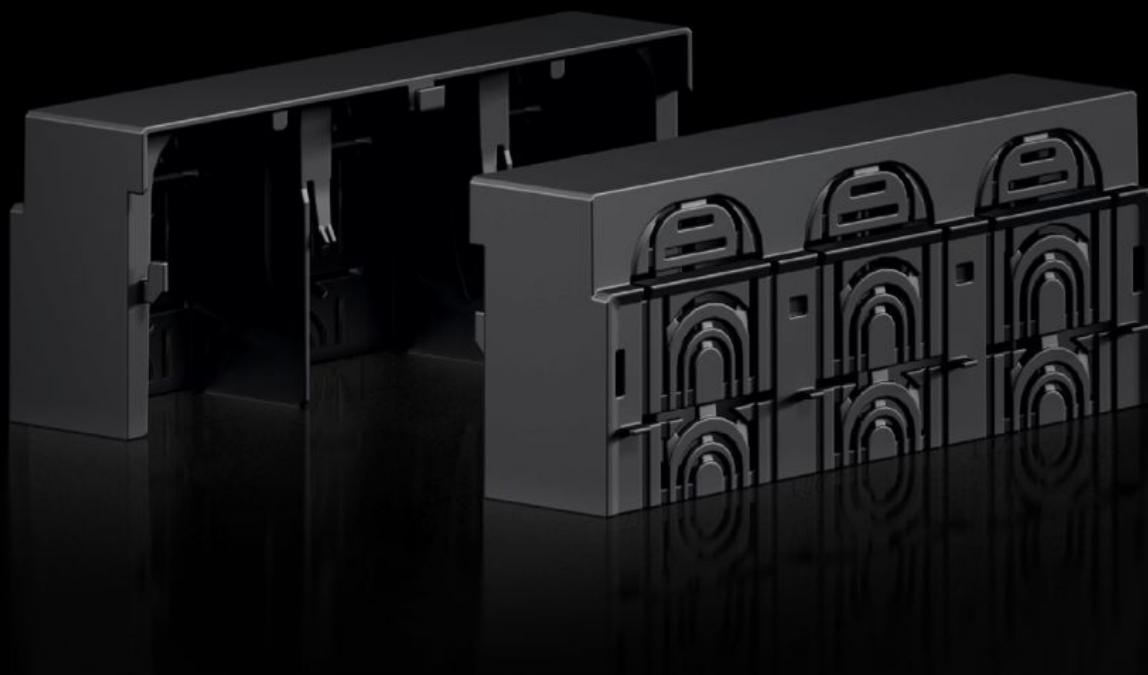
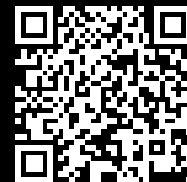


# Rittal – The System.

Faster – better – everywhere.



## RX 9365.532

# Cubierta para la zona de conexión RiLineX

Estado: 14/02/2026 (Fuente: [rittal.com/pe-es](http://rittal.com/pe-es))

ENCLOSURES

POWER DISTRIBUTION

CLIMATE CONTROL

IT INFRASTRUCTURE

SOFTWARE & SERVICES

FRIEDHELM LOH GROUP



# RX 9365.532 - Cubierta para la zona de conexión RiLineX para seccionador bajo carga para fusibles NH

Cubierta para la zona de conexión RiLineX para seccionador bajo carga para fusibles NH RiLineX tamaño 2 apta para montajes de placas de montaje y de embarrados.

## Características

Referencia	RX 9365.532
Material	Poliamida (PA 6) Protección frente al fuego según UL 94
Color	RAL 9005
Adecuados para referencia	9362.210 9362.215 9362.250 9363.210 9363.215
Dimensiones	Anchura: 208,5 mm Altura: 60 mm Profundidad: 89,6 mm
Unidad de embalaje	2 pza(s).
Peso neto	0.436
Peso bruto	0.439
Código arancelario	85472000
ETIM 9	EC000775

## Aprobaciones

Explicaciones	Declaración de conformidad
---------------	----------------------------