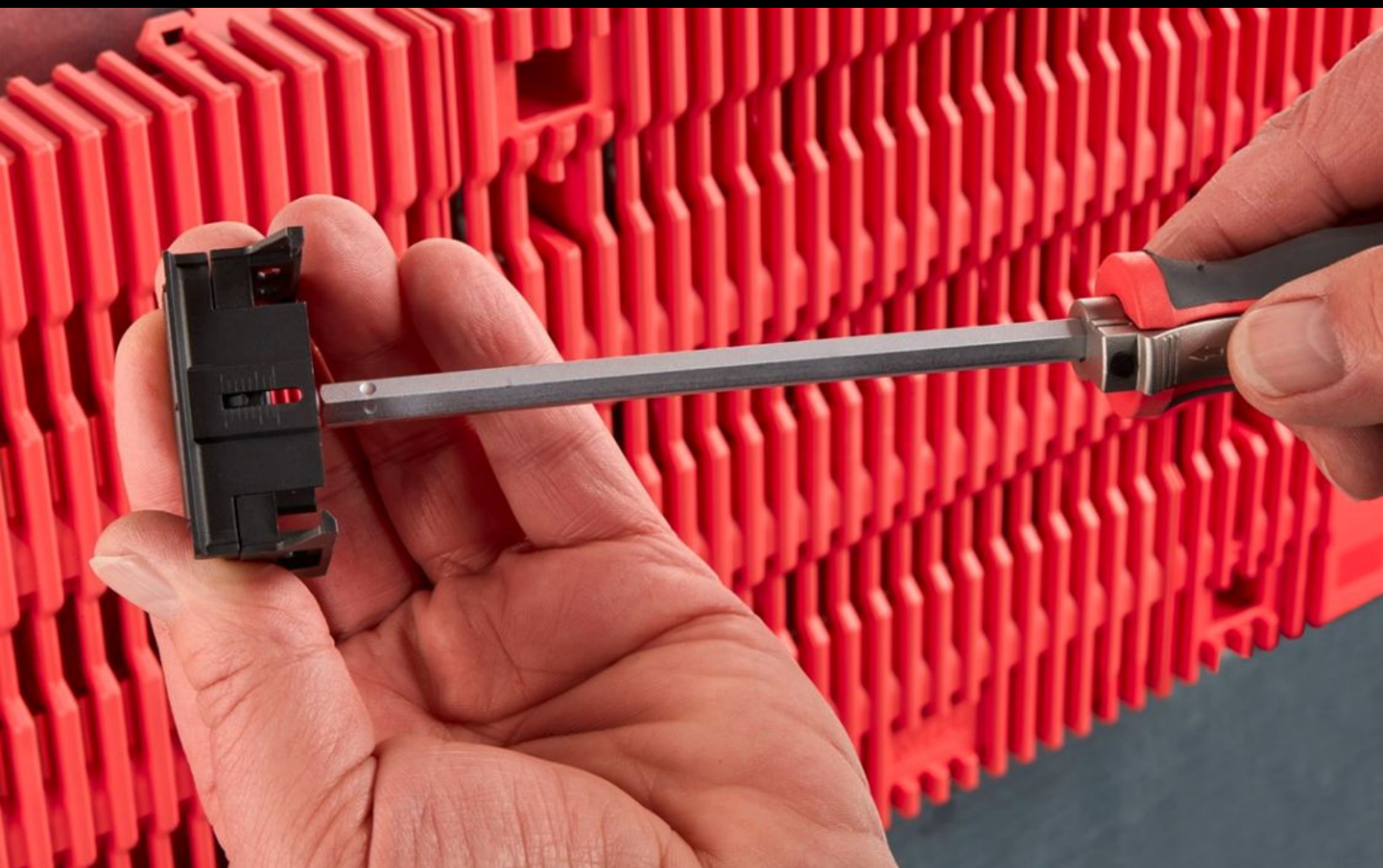
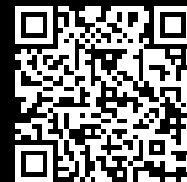


**Rittal – The System.**

Faster – better – everywhere.



**RX 9365.744**

**Carril DIN RiLineX para adaptador de aparellaje**

Estado: 10/06/2026 (Fuente: [rittal.com/pe-es](http://rittal.com/pe-es))

ENCLOSURES

POWER DISTRIBUTION

CLIMATE CONTROL

IT INFRASTRUCTURE

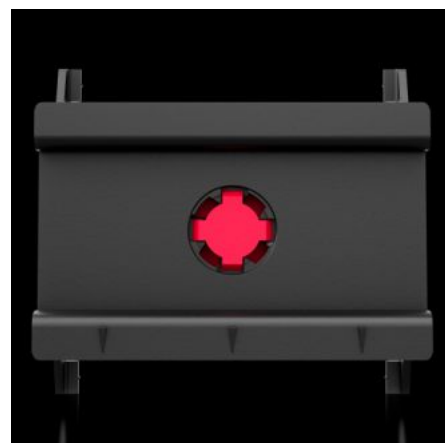
SOFTWARE & SERVICES

FRIEDHELM LOH GROUP



# RX 9365.744 - Carril DIN RiLineX para adaptador de aparellaje

Carriles DIN RiLineX para adaptador de aparellaje de 54 mm de ancho para sistemas de embarrados de 60 mm. Ajustables en altura, ideales para la fijación de combinaciones de dispositivos de arranque motor con diferentes niveles de fijación. Para el montaje de equipos con fijación a presión sobre adaptadores y soportes de aparellaje.



## Características

Referencia	RX 9365.744
Ejecución	con ajuste de altura
Material	Poliamida (PA 6) Protección frente al fuego según UL 94
Color	RAL 9005 RAL 35745
Adecuados para referencia	9360740 9360760 9360780
Dimensiones	Anchura: 54 mm Altura: 12 mm, 20 mm
Unidad de embalaje	8 pza(s).
Peso neto	0.16 kg
Peso bruto	0.17 kg

# Características

---

PCF/VE (Cradle-to-Gate)	1,09
Código arancelario	39269097
ETIM 9	EC001285
Descripción producto	RX Carril soporte con ajuste de altura, An. 54 mm

---

# Aprobaciones

---

Explicaciones	Declaración de conformidad PCF-declaration
---------------	---