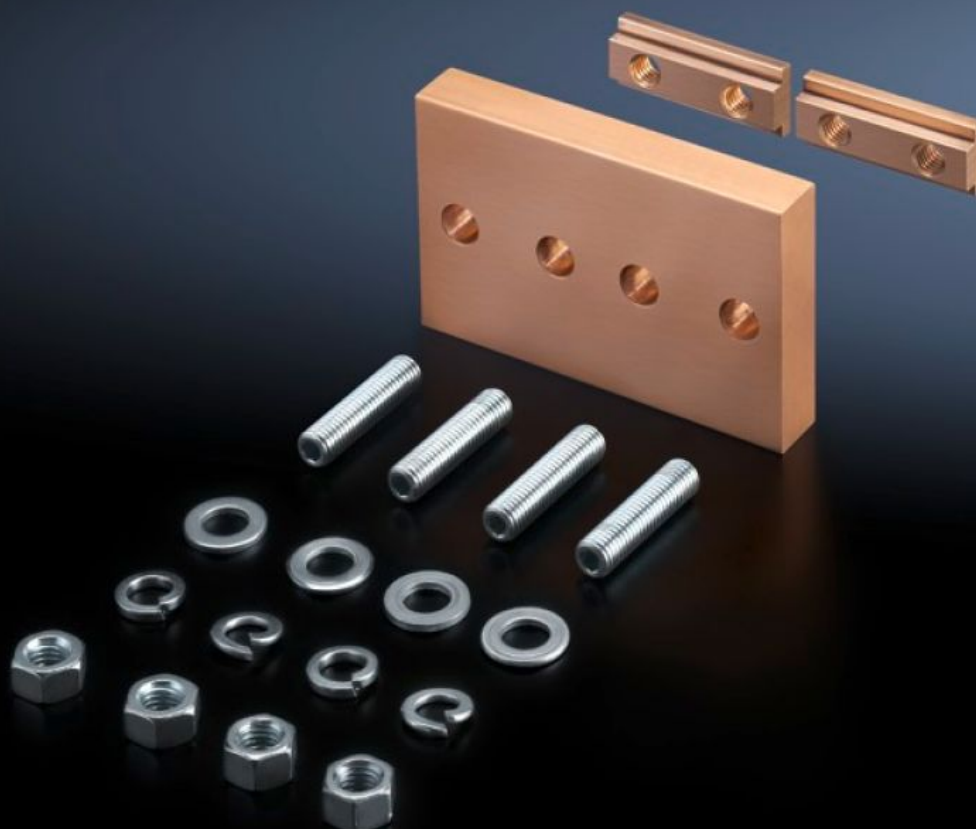


# Rittal – The System.

Faster – better – everywhere.



## SV 9640.191

## Conector horizontal E-Cu

Estado: 13/02/2026 (Fuente: [rittal.com/pe-es](http://rittal.com/pe-es))

ENCLOSURES

POWER DISTRIBUTION

CLIMATE CONTROL

IT INFRASTRUCTURE

SOFTWARE & SERVICES

FRIEDHELM LOH GROUP



# SV 9640.191 - Conector horizontal E-Cu

Para una sencilla conexión ensamblada de las barras colectoras PLS-Maxi.

## Características

Referencia	SV 9640.191
Aplicación	Para una sencilla conexión ensamblada de las barras colectoras Maxi-PLS
Material	E-Cu
Unidad de envase	Conectores horizontales Tuercas correderas Bulones Incl. material de fijación
Adecuado para barras colectoras	Maxi-PLS 45 Maxi-PLS 45 S
Unidad de embalaje	1 pza(s).
Peso neto	1.7
Peso bruto	1.723
Contenido de cobre (kg / pza.)	1.52
Código arancelario	73182900
EAN	4028177642959
ETIM 9	EC001900
ECLASS 8.0	27400613

## Aprobaciones

Aprobaciones	UL + C-UL (listed)
Explicaciones	Declaración de conformidad Declaración de conformidad UK