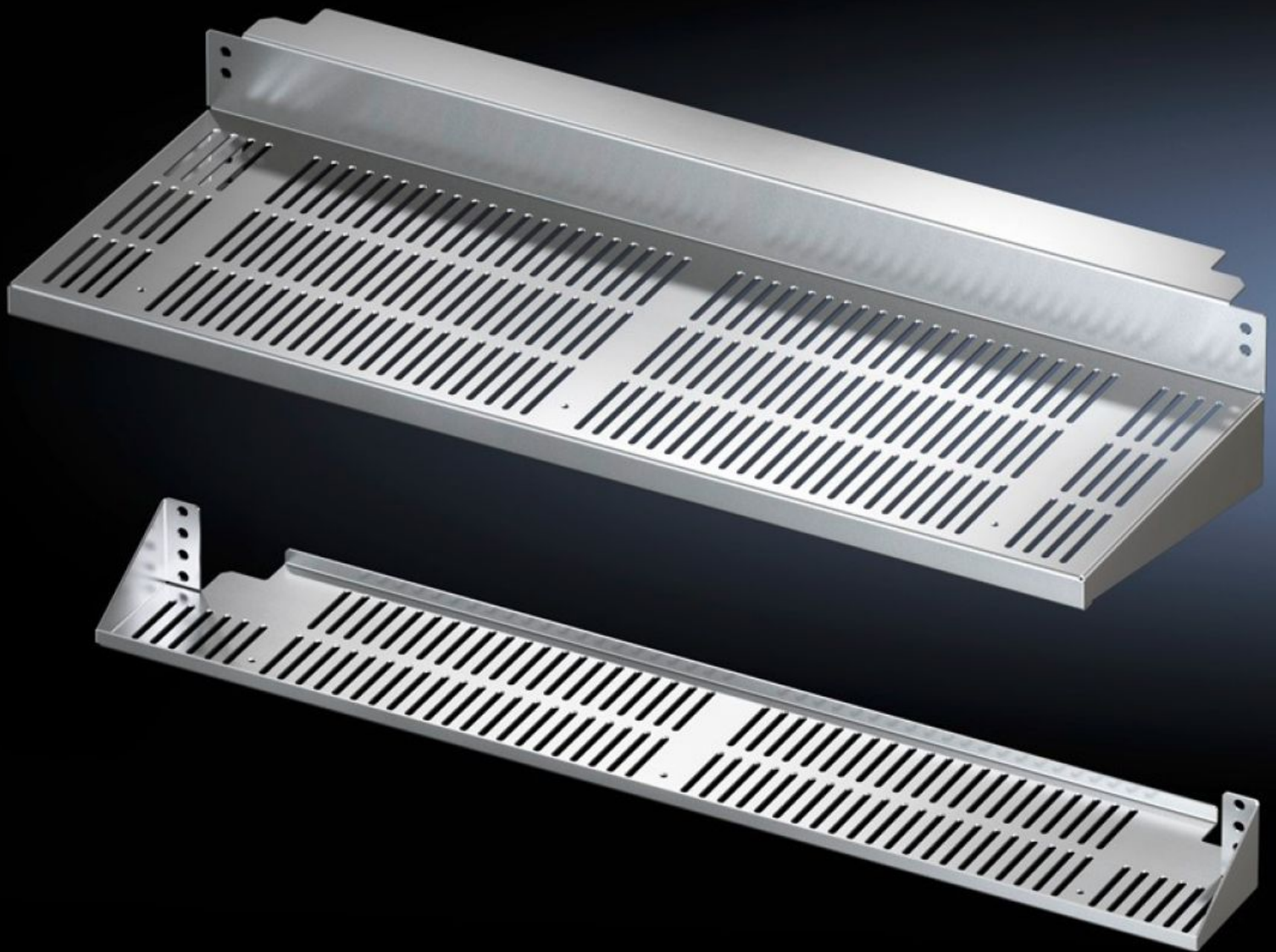


Rittal – The System.

Faster – better – everywhere.



SV 9674.920

**Cubierta de protección contra
contactos**

Estado: 7/09/2025 (Fuente: rittal.com/pe-es)

ENCLOSURES

POWER DISTRIBUTION

CLIMATE CONTROL

IT INFRASTRUCTURE

SOFTWARE & SERVICES

FRIEDHELM LOH GROUP



SV 9674.920 - Cubierta de protección contra contactos para armarios con regletas bajo carga para fusibles NH

Para cubrir de forma segura los módulos de salida con regletas bajo carga para fusibles NH

Características

Referencia	SV 9674.920
Descripción producto	Para cubrir de forma segura (IP 2X) módulos de salida con regletas bajo carga para fusibles NH y el sistema de barras Maxi-PLS/Flat PLS en la parte posterior del armario.
Material	Chapa de acero, 1,5 mm
Superficie	Galvanizada
Unidad de envase	Juego de cubiertas, dos piezas (arriba) Juego de cubiertas, dos piezas (abajo) Incl. material de fijación
Usable width for Maxi-PLS	1,100 mm
Usable width for Flat-PLS	900 mm
Observación	El ancho de montaje indicado con el uso de Maxi-PLS sólo se da en combinación con el soporte de barras con posibilidad de montaje superior 9649.160/9659.160
Adecuado para	Tipo de armario: TS Anchura: = 1.200 mm
Unidad de embalaje	1 pza(s).
Peso neto	8.8
Peso bruto	9
Código arancelario	73269098
EAN	4028177701564
ETIM 9	EC001638
ECLASS 8.0	27142116