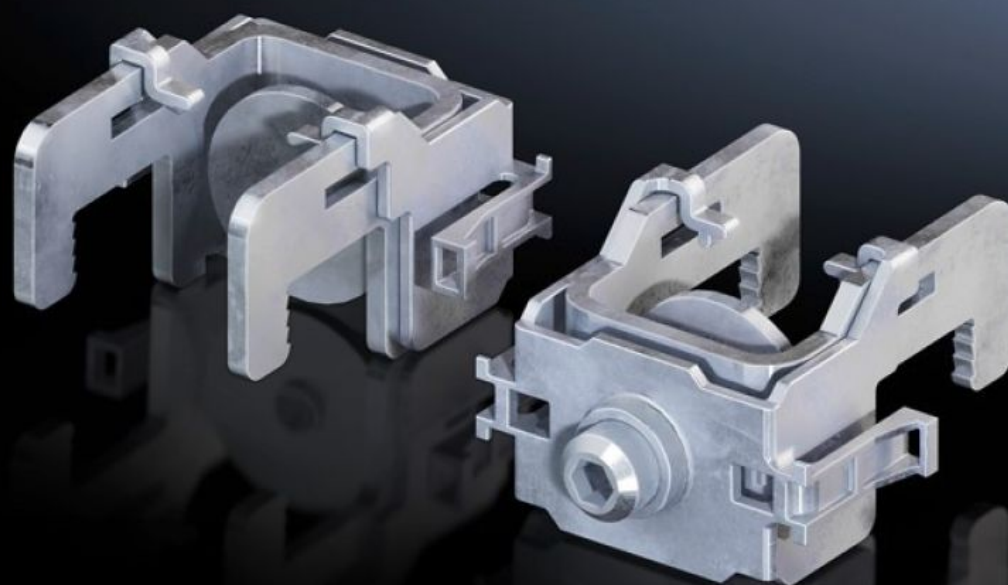


Rittal – The System.

Faster – better – everywhere.



SV 9677.480 Borne para barras

Estado: 25/05/2026 (Fuente: rittal.com/pe-es)

ENCLOSURES

POWER DISTRIBUTION

CLIMATE CONTROL

IT INFRASTRUCTURE

SOFTWARE & SERVICES

FRIEDHELM LOH GROUP



SV 9677.480 - Borne para barras para regletas bajo carga para fusibles NH/adaptador de conexión

Para montaje sin taladros de los componentes sobre sistemas de barras con 185 mm de distancia entre centros.

Características

Referencia	SV 9677.480
Descripción producto	Para montaje sin taladros de los componentes sobre sistemas de barras con 185 mm de distancia entre centros.
Material	Chapa de acero
Superficie	Galvanizada
Para tamaño	1 - 3 y adaptador de conexión
Observación	Sólo es posible el montaje sobre sistemas de barras sin cubierta de protección contra contactos (perfil cubierta, ranurado)
Unidad de embalaje	3 pza(s).
Peso neto	0.3 kg
Peso bruto	0.32 kg
PCF/VE (Cradle-to-Gate)	1,1 kg CO2 eq (Cat B)
Información sobre la clase PCF	Categoría B: valor PCF (Cradle-to-Gate) calculado aproximadamente en función del peso del producto y autodeclarado
Código arancelario	85369095
ETIM 9	EC000001
ECLASS 8.0	27141146
Descripción producto	SV BORNE BARRA(185MM),REGLETA NH.1-3,3P 185MM.