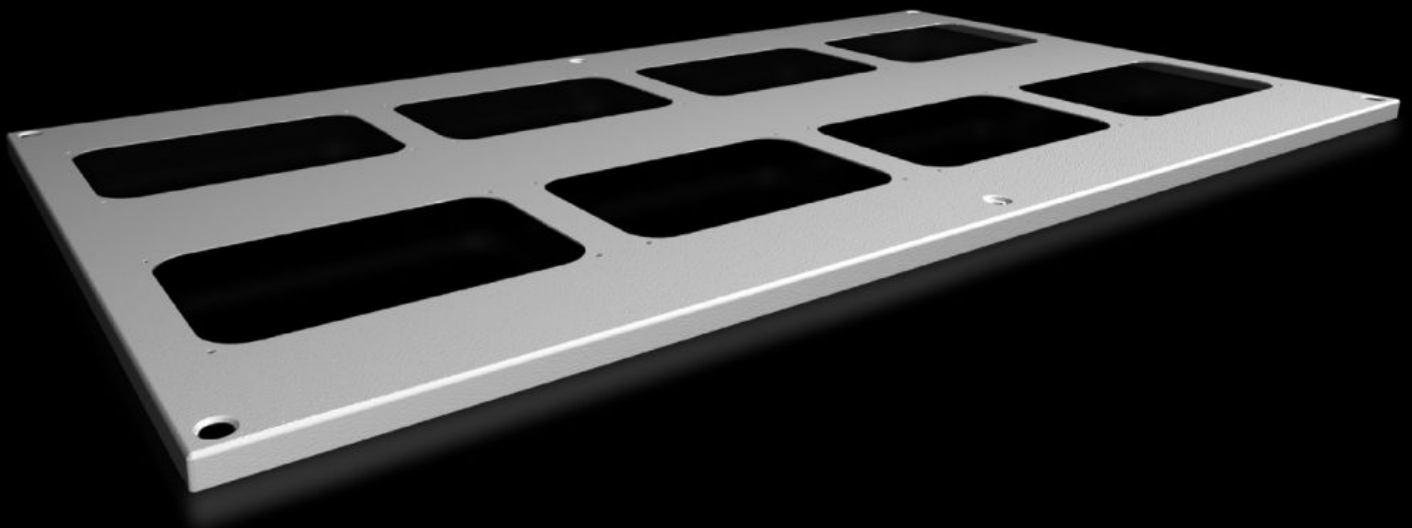


**Rittal – The System.**

Faster – better – everywhere.



**SV 9681.516**

**Chapas de techo para bridas de entrada de cables**

Estado: 13/05/2026 (Fuente: [rittal.com/pe-es](http://rittal.com/pe-es))

ENCLOSURES

POWER DISTRIBUTION

CLIMATE CONTROL

IT INFRASTRUCTURE

SOFTWARE & SERVICES

FRIEDHELM LOH GROUP



# SV 9681.516 - Chapas de techo para bridas de entrada de cables para VX, VX IT

Para armarios sin techo, así como para intercambiar por el techo de serie de otros armarios.

## Características

Referencia	SV 9681.516
Descripción producto	Para armarios sin techo, así como para intercambiar por el techo de serie.
Material	Chapa de acero, 1,5 mm
Superficie	Pintura estructurada
Color	RAL 7035
Unidad de envase	Incl. material de fijación
Number of required cable entry glands	8
Adecuado para	Anchura: = 1.100 mm Profundidad: = 600 mm
Unidad de embalaje	1 pza(s).
Peso neto	6.3 kg
Peso bruto	6.7 kg
PCF/VE (Cradle-to-Gate)	25,5 kg CO2 eq (Cat B)
Información sobre la clase PCF	Categoría B: valor PCF (Cradle-to-Gate) calculado aproximadamente en función del peso del producto y autodeclarado
Código arancelario	94039910
ETIM 9	EC000744
ECLASS 8.0	27182405
Descripción producto	SV Chapas de techo para bridas de entrada de cables 1100x600 mm

# Aprobaciones

---

Explicaciones

Declaración de conformidad UK