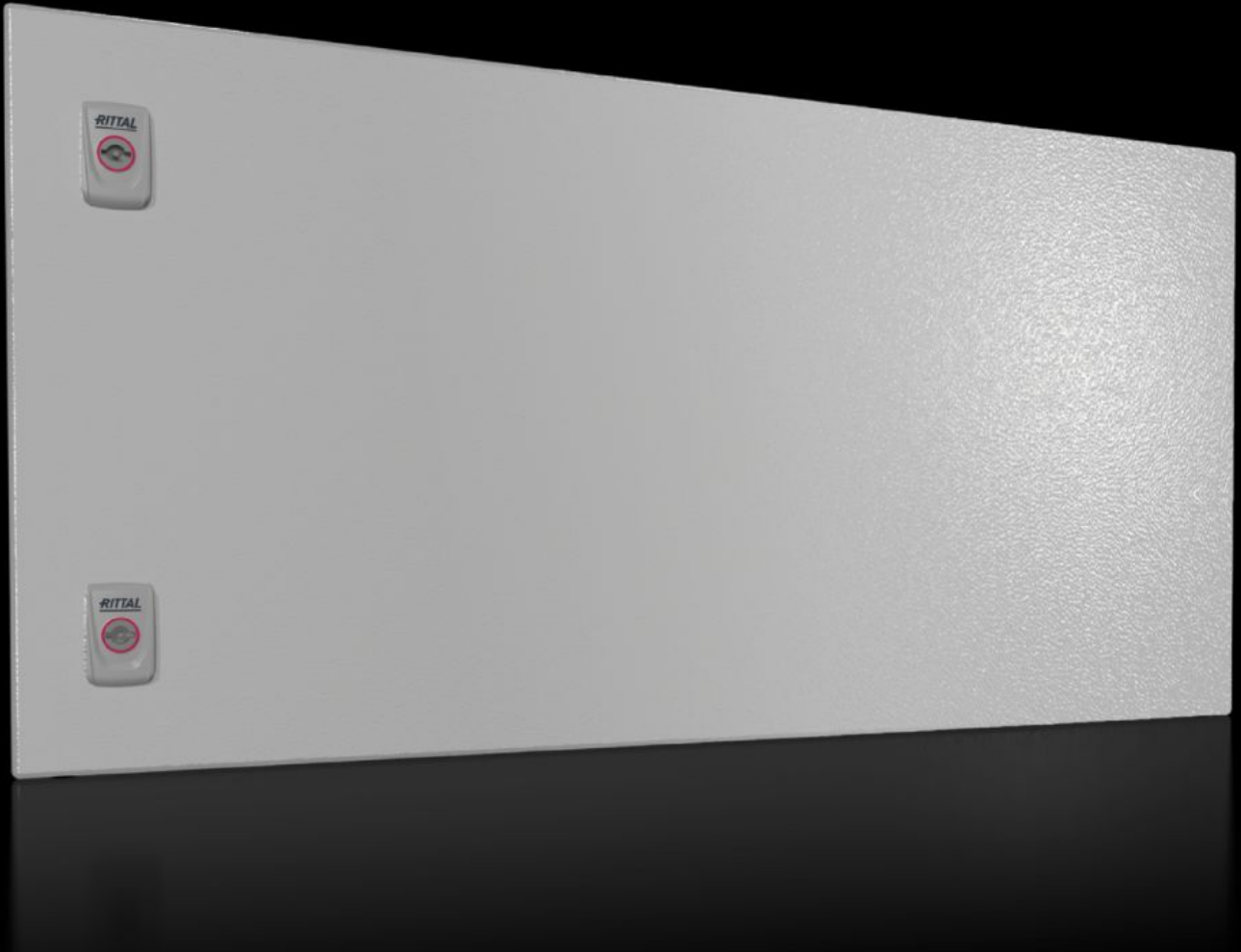


Rittal – The System.

Faster – better – everywhere.



SV 9682.184 Puerta parcial

Estado: 3/04/2026 (Fuente: rittal.com/pe-es)

ENCLOSURES

POWER DISTRIBUTION

CLIMATE CONTROL

IT INFRASTRUCTURE

SOFTWARE & SERVICES

FRIEDHELM LOH GROUP



SV 9682.184 - Puerta parcial para VX

Bisagras a elección a derecha o izquierda.

Características

Referencia	SV 9682.184
Descripción producto	Adecuado para armarios VX en caso de sustitución de la puerta o el dorsal. Las puertas parciales pueden combinarse entre si. En la parte superior e inferior respectivamente se precisará una placa de cierre. La puerta puede opcionalmente tener bisagras a derecha o izquierda. En puertas sin ventana (atura 600 – 1000 mm) puede instalarse el marco para monitor 2305.000. Bombín de doble paletón de serie intercambiable por bombines de cierre, ejecución A.
Material	Chapa de acero, 2 mm
Superficie	Pintura estructurada
Color	RAL 7035
Unidad de envase	Puerta parcial Perfil de separación Bisagras Piezas de cierre Incl. material de fijación
Observación	Ángulo de abertura de las puertas parciales máx. 130°
Cierre	Nº de cierres: 2
Dimensiones	Anchura: 800 mm Altura: 400 mm
Adecuado para	Anchura: = 800 mm
Grado de protección IP según IEC 60 529	IP 54
Unidad de embalaje	1 pza(s).
Peso neto	6.8 kg
Peso bruto	7.56 kg

Características

PCF/VE (Cradle-to-Gate)	27,9 kg CO2 eq (Cat B)
Información sobre la clase PCF	Categoría B: valor PCF (Cradle-to-Gate) calculado aproximadamente en función del peso del producto y autodeclarado
Código arancelario	94039910
ETIM 9	EC000747
ECLASS 8.0	27182204
Descripción producto	SV Puerta parcial para VX 800x400 mm

Aprobaciones

Aprobaciones	DNV-GL Lloyds Register of Shipping UL + C-UL (listed) UL + C-UL - FTTA
Explicaciones	Declaración de conformidad UK