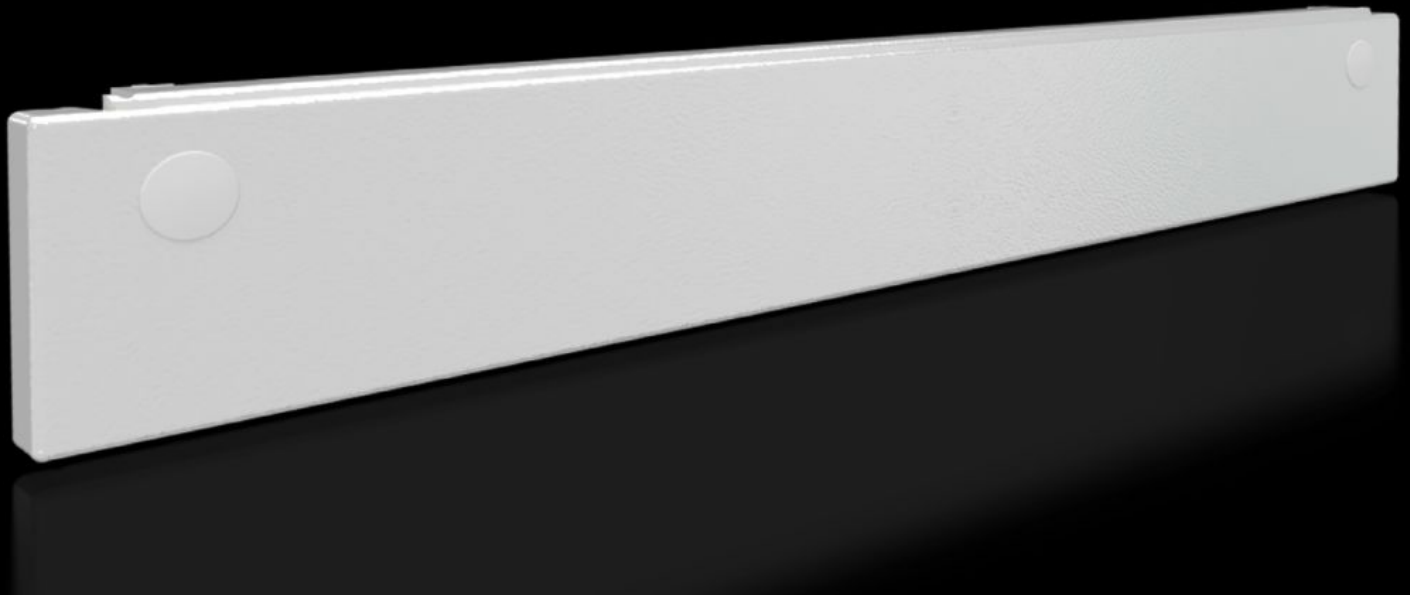


# Rittal – The System.

Faster – better – everywhere.



## SV 9682.336

## Pantalla frontal, abajo, ciega

Estado: 7/05/2026 (Fuente: [rittal.com/pe-es](http://rittal.com/pe-es))

ENCLOSURES

POWER DISTRIBUTION

CLIMATE CONTROL

IT INFRASTRUCTURE

SOFTWARE & SERVICES

FRIEDHELM LOH GROUP



# SV 9682.336 - Pantalla frontal, abajo, ciega para VX

Como cierre inferior si se utilizan puertas parciales.

## Características

|                                |  |
|--------------------------------|--|
| Referencia                     | SV 9682.336  |
| Ejecución                      | Ciega  |
| Descripción producto           | Para completar la configuración frontal modular si se utilizan puertas parciales. Las placas frontales pueden extraerse desde el exterior, tras extraer los tornillos. |
| Material                       | Chapa de acero, 1,5 mm   |
| Superficie                     | Pintura estructurada   |
| Color                          | RAL 7035   |
| Unidad de envase               | Placa frontal<br>Perfil de separación<br>Incl. material de fijación  |
| Dimensiones                    | Altura: 100 mm   |
| Adecuado para                  | Anchura: = 600 mm  |
| Unidad de embalaje             | 1 pza(s).  |
| Peso neto                      | 1.6 kg   |
| Peso bruto                     | 1.985 kg   |
| PCF/VE (Cradle-to-Gate)        | 7,2 kg CO2 eq (Cat B)  |
| Información sobre la clase PCF | Categoría B: valor PCF (Cradle-to-Gate) calculado aproximadamente en función del peso del producto y autodeclarado   |
| Código arancelario             | 83024200   |
| ETIM 9                         | EC000456   |
| ECLASS 8.0                     | 27142423   |
| Descripción producto           | SV Pantalla frontal para VX, abajo, IP 54, 600x100 mm  |

# Aprobaciones

---

Aprobaciones

DNV-GL  
Lloyds Register of Shipping  
UL + C-UL (listed)  
UL + C-UL - FTFA

---

Explicaciones

Declaración de conformidad UK