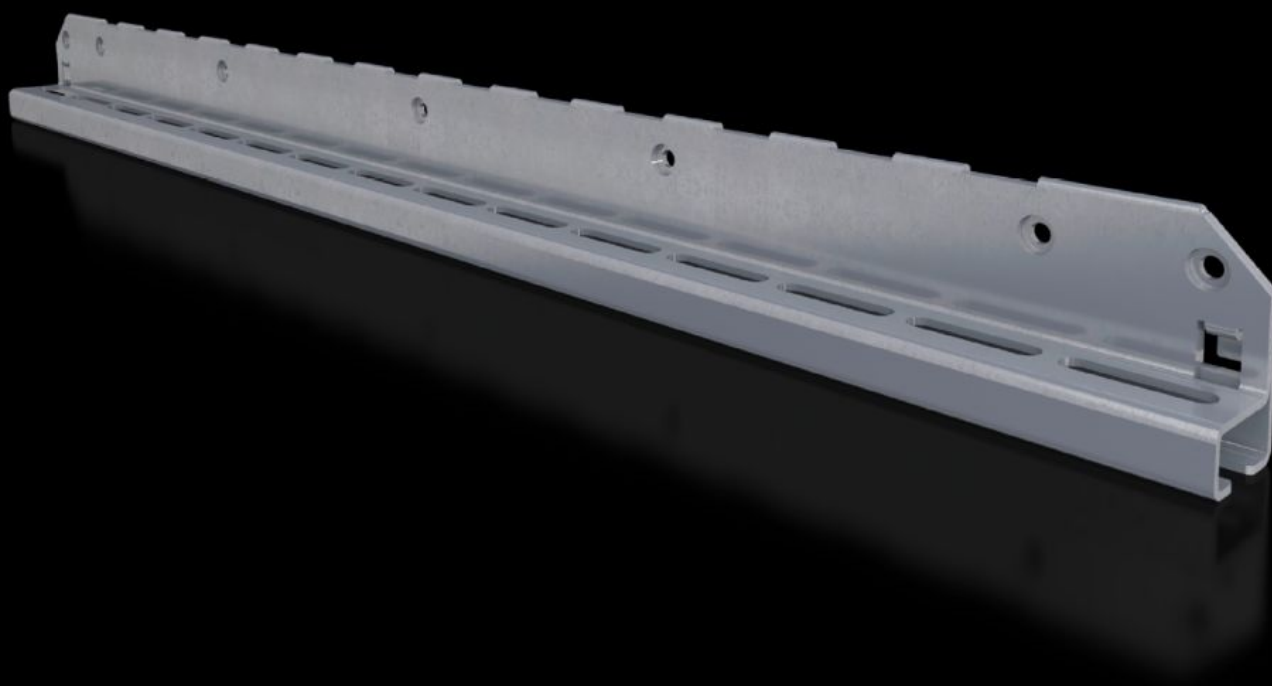


# Rittal – The System.

Faster – better – everywhere.



## SV 9683.328

## Ángulo de montaje

Estado: 11/02/2026 (Fuente: [rittal.com/pe-es](http://rittal.com/pe-es))

ENCLOSURES

POWER DISTRIBUTION

CLIMATE CONTROL

IT INFRASTRUCTURE

SOFTWARE & SERVICES

FRIEDHELM LOH GROUP



# SV 9683.328 - Ángulo de montaje para carriles soporte del disyuntor

Para la fijación del carril soporte del disyuntor.

## Características

Referencia	SV 9683.328
Descripción producto	Para la fijación de la barra de conexión del disyuntor al perfil del armario o al lateral del área de función.
Material	Chapa de acero, 2,5 mm
Superficie	Galvanizada
Unidad de envase	Incl. material de fijación
Adecuado para	Profundidad: = 800 mm
Unidad de embalaje	2 pza(s).
Peso neto	4.7
Peso bruto	4.98
PCF/VE (Cradle-to-Gate)	19 kg CO2 eq (Cat B)
Información sobre la clase PCF	Categoría B: valor PCF (Cradle-to-Gate) calculado aproximadamente en función del peso del producto y autodeclarado
Código arancelario	73182900
EAN	4028177937505
ETIM 9	EC002270
ECLASS 8.0	27400613

## Aprobaciones

Explicaciones	Declaración de conformidad UK
---------------	-------------------------------