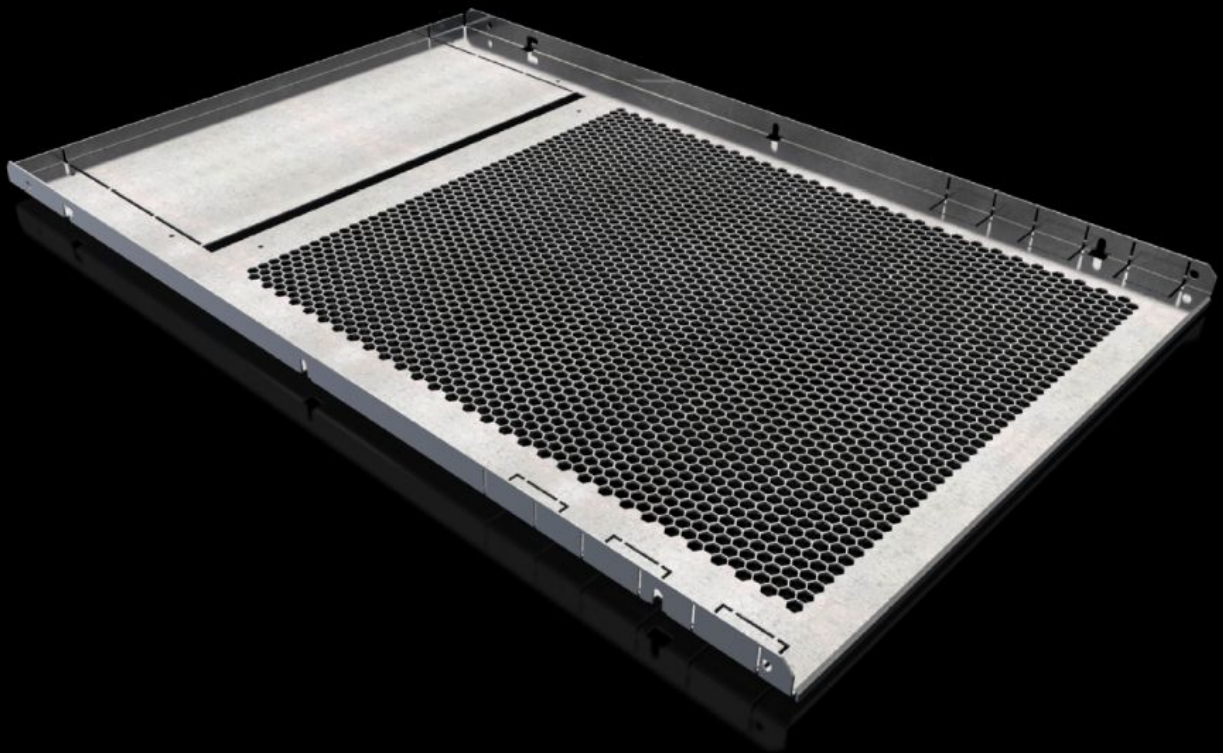


Rittal – The System.

Faster – better – everywhere.



SV 9683.468

Separador para compartimentación

Estado: 4/05/2025 (Fuente: rittal.com/pe-es)

ENCLOSURES

POWER DISTRIBUTION

CLIMATE CONTROL

IT INFRASTRUCTURE

SOFTWARE & SERVICES

FRIEDHELM LOH GROUP



SV 9683.468 - Separador para compartimentación para VX

Para la separación horizontal de áreas de función.

Características

Referencia	SV 9683.468
Ejecución	Con abertura de aireación
Descripción producto	Para la separación horizontal de áreas de función. En combinación con los laterales, se crea una separación en forma 1 a 4. La fijación se realiza al lateral del área de función o al perfil del armario. Las escotaduras integradas con pretaladro se utilizan para el paso vertical de cables de control o canaletas para cables, así como el paso de barras de distribución o juegos de conexión.
Material	Chapa de acero, 1,5 mm
Superficie	Galvanizada
Unidad de envase	Incl. material de fijación
Observación para el montaje	Para el montaje de áreas de función como separación de forma interior se precisan los laterales.
Dimensiones	Anchura: 511 mm Profundidad: 780 mm
Adecuado para	Anchura: = 600 mm Profundidad: = 800 mm
Unidad de embalaje	2 pza(s).
Peso neto	6.2
Peso bruto	7.06
PCF per pack (cradle-to-gate)	25,1 kg CO2 eq (Cat B)
Note on PCF category	Category B: PCF value (cradle-to-gate) based on the product weight, approximately calculated and self-declared
Código arancelario	73269098

Características

EAN	4028177936379
-----	---------------

ETIM 9	EC002525
--------	----------

ECLASS 8.0	27400613
------------	----------

Aprobaciones

Aprobaciones	Lloyds Register of Shipping
--------------	-----------------------------

Explicaciones	Declaración de conformidad Declaración de conformidad UK
---------------	---