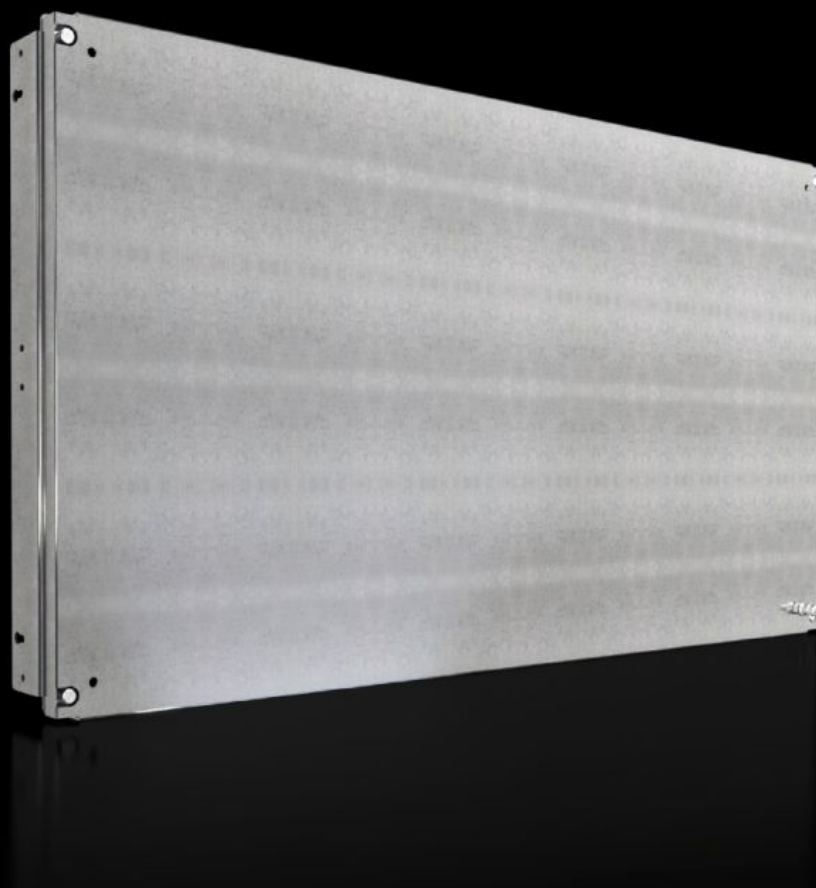


# Rittal – The System.

Faster – better – everywhere.



## SV 9683.626

# Placa de montaje parcial

Estado: 9/05/2026 (Fuente: [rittal.com/pe-es](http://rittal.com/pe-es))

ENCLOSURES

POWER DISTRIBUTION

CLIMATE CONTROL

IT INFRASTRUCTURE

SOFTWARE & SERVICES

FRIEDHELM LOH GROUP



# SV 9683.626 - Placa de montaje parcial para lateral para compartimentación

Con y sin boquilla de paso, para la fijación directa al lateral del área de función.

## Características

Referencia	SV 9683.626
Ejecución	cerrado
Descripción producto	Para la fijación directa al lateral del área de función para compartición interna. Equipamiento interior universal con aparata de distribución y mando. Creación de niveles de montaje adicionales. En combinación con separadores del área de función y el lateral es posible realizar una división interna en forma 1 a 4.
Material	Chapa de acero, 2 mm
Superficie	Galvanizada
Unidad de envase	Incluye ángulo soporte y material de fijación.
Para altura del área de función	600 mm
Dimensiones	Anchura: 1.102 mm Altura: 593 mm
Adecuado para	Anchura: = 1.200 mm
Unidad de embalaje	1 pza(s).
Peso neto	13 kg
Peso bruto	13.46 kg
PCF/VE (Cradle-to-Gate)	51,3 kg CO2 eq (Cat B)
Información sobre la clase PCF	Categoría B: valor PCF (Cradle-to-Gate) calculado aproximadamente en función del peso del producto y autodeclarado
Código arancelario	94039910
ETIM 9	EC000213
ECLASS 8.0	27400613

# Características

---

Descripción producto

SV Placa de montaje parcial 1200x600 mm

# Aprobaciones

---

Explicaciones

Declaración de conformidad UK