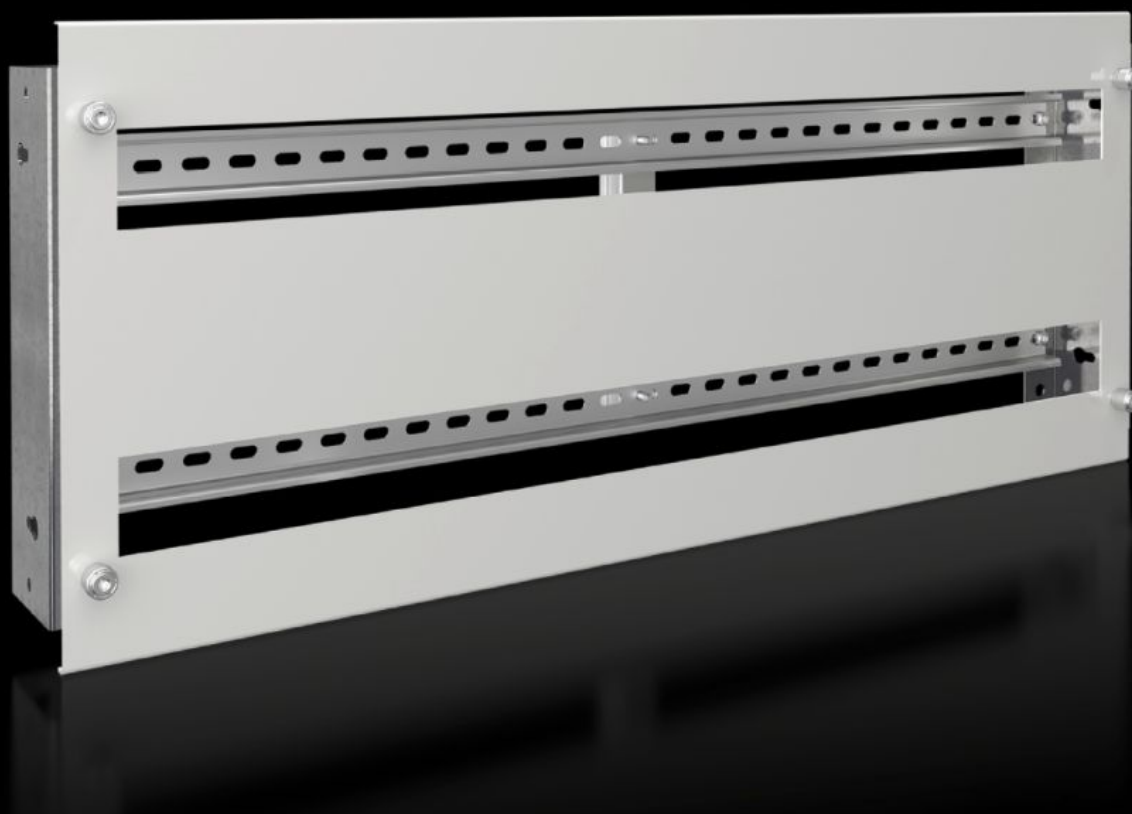
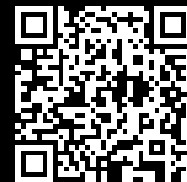


Rittal – The System.

Faster – better – everywhere.



SV 9683.783

Marco soporte

Estado: 13/02/2026 (Fuente: rittal.com/pe-es)

ENCLOSURES

POWER DISTRIBUTION

CLIMATE CONTROL

IT INFRASTRUCTURE

SOFTWARE & SERVICES

FRIEDHELM LOH GROUP



SV 9683.783 - Marco soporte para equipos montados en carril DIN

Juego de marco soporte para el alojamiento de aparatos de montaje en línea (por ej. MCB's).

Características

Referencia	SV 9683.783
Descripción producto	Juego de marco soporte para el alojamiento de aparatos de montaje en línea (por ej. MCB's). La fijación de los carriles soporte se realiza con dos ángulos de montaje a los módulos laterales para área de función. La cubierta se fija mediante tornillos moleteados al marco soporte. En combinación con separadores del área de función, placa de montaje parcial y módulos laterales es posible realizar una división interna en forma 2, 3 o 4.
Material	Marco soporte: chapa de acero, galvanizada, 1,5 mm Cubierta: chapa de acero, pintada, 1,5 mm
Unidad de envase	Carriles soporte 2 ángulos de montaje 1 cubierta con escotadura Incl. material de fijación
Para altura del área de función	300 mm
Adecuado para	Anchura: = 800 mm
Cantidad de unidades 17,5 mm	2 x 36
Unidad de embalaje	1 pza(s).
Peso neto	4
Peso bruto	4.3
PCF/VE (Cradle-to-Gate)	16,4 kg CO2 eq (Cat B)
Información sobre la clase PCF	Categoría B: valor PCF (Cradle-to-Gate) calculado aproximadamente en función del peso del producto y autodeclarado
Código arancelario	39269097
EAN	4028177937338

Características

ETIM 9	EC002270
ECLASS 8.0	27400613

Aprobaciones

Explicaciones	Declaración de conformidad UK
---------------	-------------------------------