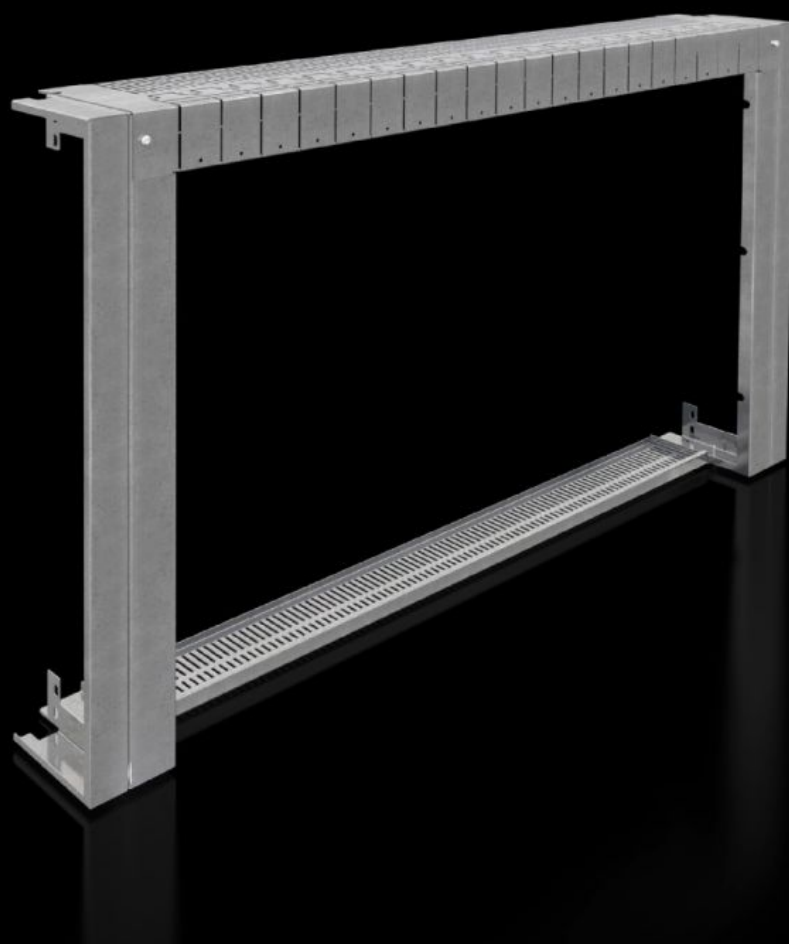


# Rittal – The System.

Faster – better – everywhere.



## SV 9684.920

## Cubierta de protección contra contactos

Estado: 6/02/2026 (Fuente: [rittal.com/pe-es](http://rittal.com/pe-es))

ENCLOSURES

POWER DISTRIBUTION

CLIMATE CONTROL

IT INFRASTRUCTURE

SOFTWARE & SERVICES

FRIEDHELM LOH GROUP



# SV 9684.920 - Cubierta de protección contra contactos para armarios con regletas bajo carga para fusibles NH

Para cubrir de forma segura los módulos de salida con regletas bajo carga para fusibles NH

## Características

Referencia	SV 9684.920
Descripción producto	Para cubrir de forma segura (IP 2X) módulos de salida con regletas bajo carga para fusibles NH y el sistema de barras en la parte posterior del armario.
Material	Chapa de acero, 1,5 mm
Superficie	Galvanizada
Unidad de envase	4 cubiertas (lateral izquierdo/derecho) 2 cubiertas (arriba/abajo) Incl. material de fijación
Usable width for Flat-PLS	1,000 mm
Observación	El ancho de montaje indicado con el uso de la cubierta de protección contra contactos solo se da en combinación con el soporte de barras 9686.060/9686.070
Adecuado para	Tipo de armario: TS Anchura: = 1.200 mm
Unidad de embalaje	1 pza(s).
Peso neto	7.28
Peso bruto	8.28
PCF/VE (Cradle-to-Gate)	31,5 kg CO2 eq (Cat B)
Información sobre la clase PCF	Categoría B: valor PCF (Cradle-to-Gate) calculado aproximadamente en función del peso del producto y autodeclarado
Código arancelario	73269098
EAN	4028177936836
ETIM 9	EC001638

# Características

---

ECLASS 8.0	27142116
------------	----------

# Aprobaciones

---

Explicaciones	Declaración de conformidad UK
---------------	-------------------------------