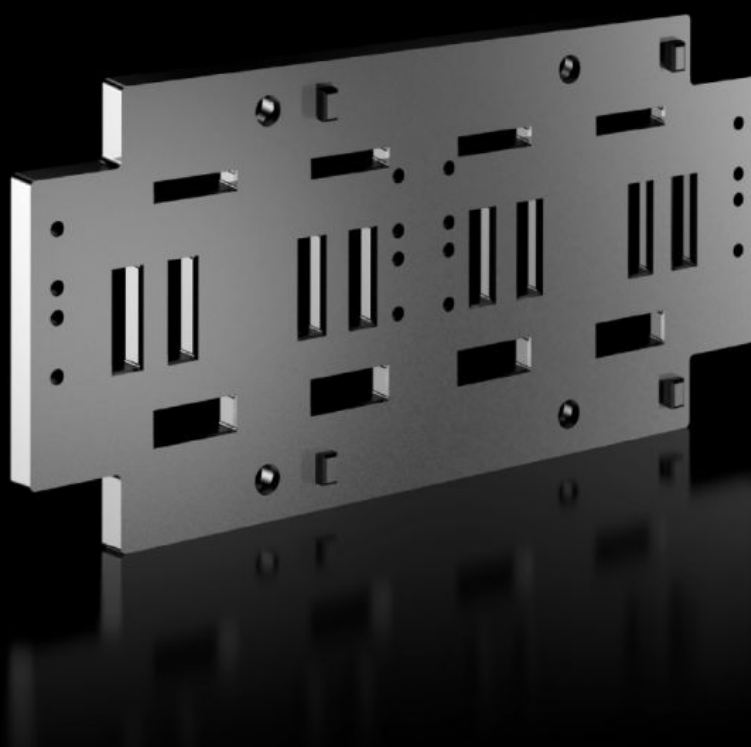
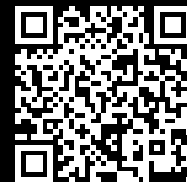


Rittal – The System.

Faster – better – everywhere.



SV 9686.100

Soporte de barras

Estado: 18/02/2026 (Fuente: rittal.com/pe-es)

ENCLOSURES

POWER DISTRIBUTION

CLIMATE CONTROL

IT INFRASTRUCTURE

SOFTWARE & SERVICES

FRIEDHELM LOH GROUP



SV 9686.100 - Soporte de barras para sistema de embarrados de distribución

Para el montaje de sistemas de barras de distribución verticales. Para barras de 30 x 5 y 30 x 10 mm.

Características

Referencia	SV 9686.100
Descripción producto	Para el montaje de sistemas de barras de distribución verticales (2 x 30 x 10 mm, 3/4 polos, distancia entre centros 70 mm) o sistemas de barras (30 x 5/10 mm, 3/4 polos, distancia entre centros 60 mm) con componentes RiLine en módulos de salida modulares.
Material	Duroplástico Protección frente al fuego según UL 94
Color	Semejante RAL 9005
Unidad de envase	Incl. material de fijación
Adecuado para barras colectoras	30 x 5/10 30 x 10
Distancia entre centros de las barras colectoras	60 mm 70 mm
Unidad de embalaje	2 pza(s).
Peso neto	1.24 kg
Peso bruto	1.32 kg
Código arancelario	85469010
ETIM 9	EC001166
ECLASS 8.0	27400607
Descripción producto	SV Soporte de barras, 4 polos, 70 mm, para E-Cu 30x5/10 mm

Aprobaciones

Explicaciones

Declaración de conformidad UK