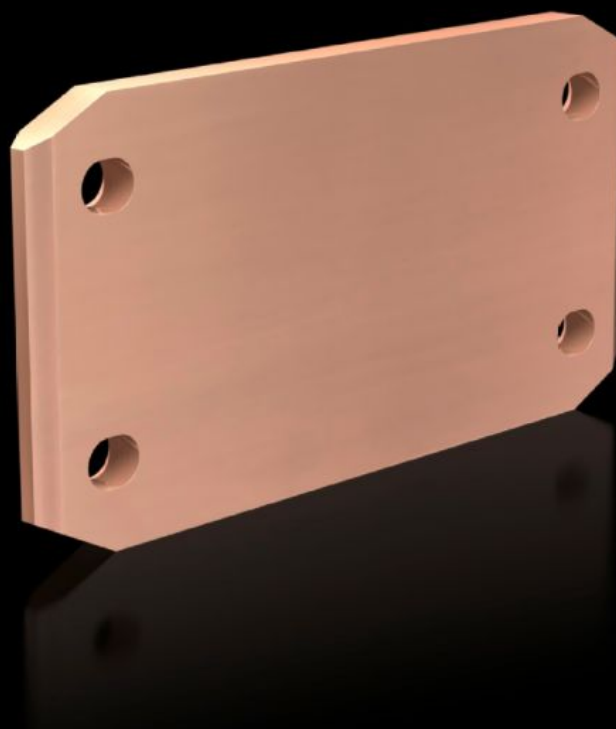


# Rittal – The System.

Faster – better – everywhere.



## SV 9686.250

## Conector horizontal E-Cu

Estado: 13/02/2026 (Fuente: [rittal.com/pe-es](http://rittal.com/pe-es))

ENCLOSURES

POWER DISTRIBUTION

CLIMATE CONTROL

IT INFRASTRUCTURE

SOFTWARE & SERVICES

FRIEDHELM LOH GROUP



# SV 9686.250 - Conector horizontal E-Cu para ensamble de embarrados

Para la unión de un sistema de barras principal de armario a armario.

## Características

Referencia	SV 9686.250
Ejecución	para embarrado principal 50 x 10 mm
Descripción producto	Para la unión del sistema de embarrados principal de armario a armario.
Material	E-Cu
Unidad de envase	Incl. material de fijación
Longitud	199 mm
Barras por conductor	2 4
Sección	100 mm x 10 mm
Unidad de embalaje	1 pza(s).
Peso neto	1.72
Peso bruto	1.92
Contenido de cobre (kg / pza.)	1.703
Código arancelario	74198090
EAN	4028177936119
ETIM 9	EC002270
ECLASS 8.0	27400613

## Aprobaciones

# Aprobaciones

---

Aprobaciones

DNV-GL  
Lloyds Register of Shipping  
UL + C-UL (listed)

---

Explicaciones

Declaración de conformidad UK