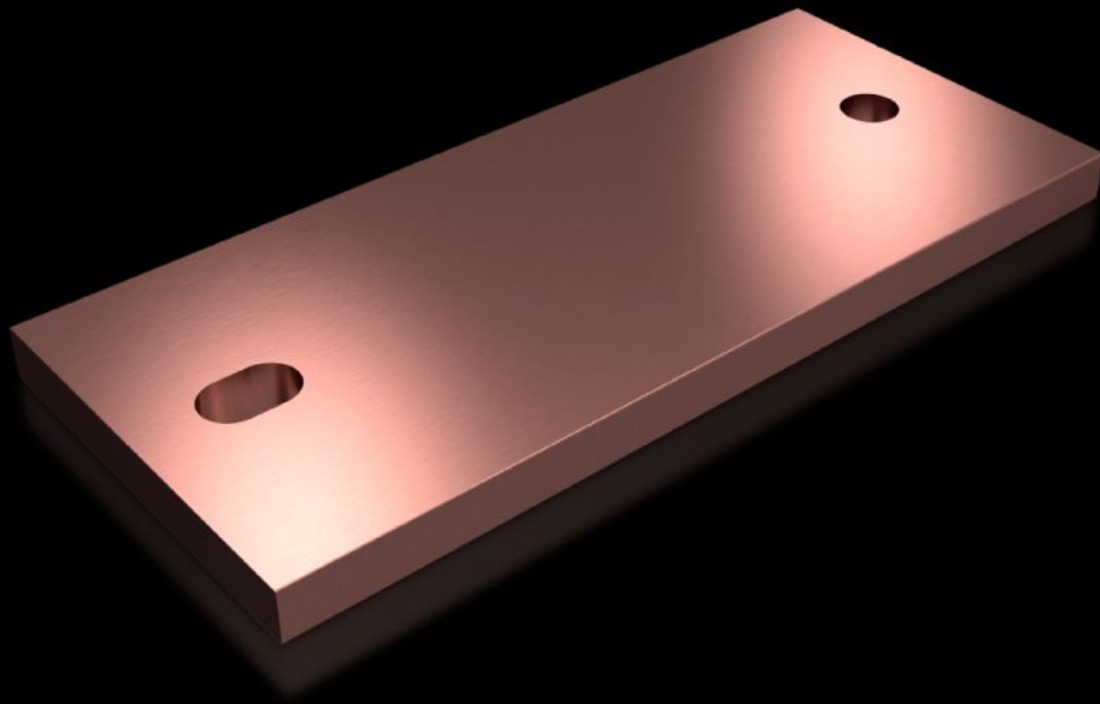


Rittal – The System.

Faster – better – everywhere.



SV 9686.589

Pieza de ensamblaje E-Cu PE/PEN

Estado: 2/04/2026 (Fuente: rittal.com/pe-es)

ENCLOSURES

POWER DISTRIBUTION

CLIMATE CONTROL

IT INFRASTRUCTURE

SOFTWARE & SERVICES

FRIEDHELM LOH GROUP



SV 9686.589 - Pieza de ensamblaje E-Cu PE/PEN

La combinación PE/PEN compuesta por barra, ángulo soporte y pieza de ensamblaje permite un montaje ensayado de tipo según IEC 61 439-1.

Características

Referencia	SV 9686.589
Descripción producto	Para la unión de barras colectoras de armario a armario.
Material	E-Cu
Dimensiones	Longitud: 180 mm
Sección	80 mm x 10 mm
Unidad de embalaje	2 pza(s).
Peso neto	2.56 kg
Peso bruto	2.563 kg
Contenido de cobre (kg / pza.)	0.63
Código arancelario	74198090
ETIM 9	EC002270
ECLASS 8.0	27409221
Descripción producto	SV Brida ensamblaje E-Cu PE/PEN 80x10mm

Aprobaciones

Aprobaciones	UL + C-UL (listed)
Explicaciones	Declaración de conformidad UK