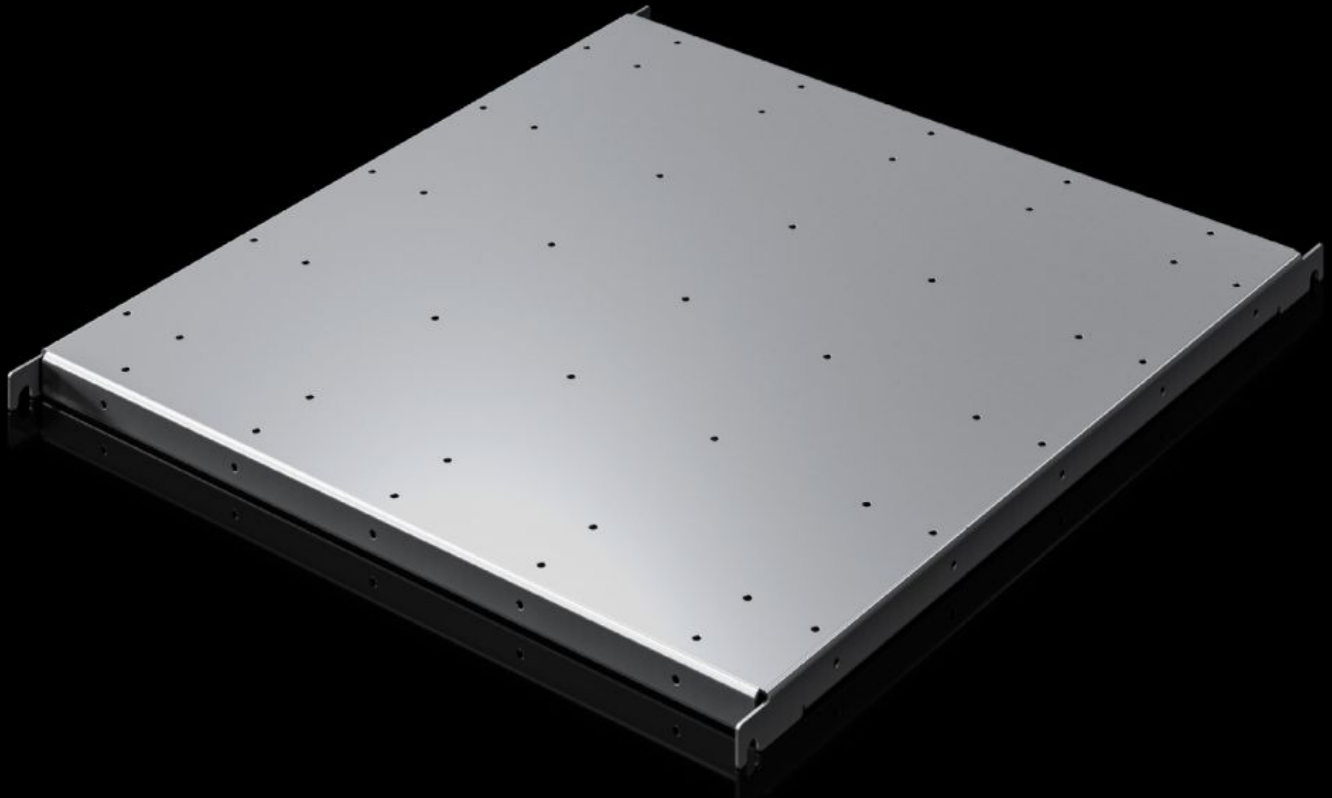


**Rittal – The System.**

Faster – better – everywhere.



**SV 9692.020**

**Bandeja para equipos, para cargas pesadas**

Estado: 14/04/2026 (Fuente: [rittal.com/pe-es](http://rittal.com/pe-es))

ENCLOSURES

POWER DISTRIBUTION

CLIMATE CONTROL

IT INFRASTRUCTURE

SOFTWARE & SERVICES

FRIEDHELM LOH GROUP



# SV 9692.020 - Bandeja para equipos, para cargas pesadas VX ESS

Para el alojamiento de por ej. baterías de bloque.

## Características

Referencia	SV 9692.020
Material	Chapa de acero, galvanizada
Unidad de envase	Incl. material de fijación
Load capacity static	200 kg 2,000 N
Superficie de apoyo	Anchura: 509 mm Profundidad: 514 mm
Adecuado para	Anchura: 600 mm Profundidad: 600 mm
Unidad de embalaje	1 pza(s).
Peso neto	7 kg
Peso bruto	7.176 kg
PCF/VE (Cradle-to-Gate)	17,83 kg CO2 eq (Cat B)
Información sobre la clase PCF	Categoría B: valor PCF (Cradle-to-Gate) calculado aproximadamente en función del peso del producto y autodeclarado
Código arancelario	94039910
Descripción producto	VX ESS Bandeja para aparatos, para cargas pesadas, An.xPr. 600x600 mm