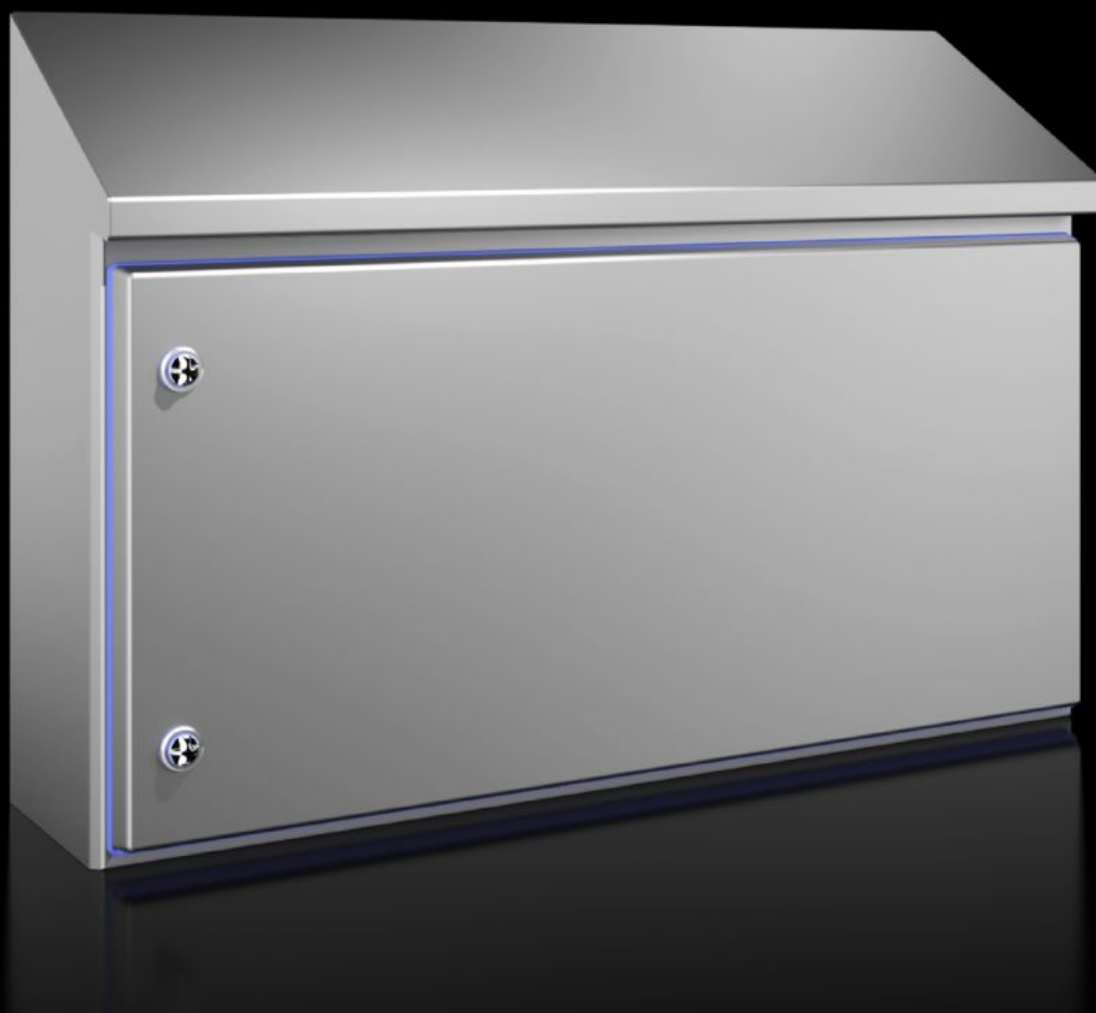


Rittal – The System.

Faster – better – everywhere.



HD 1314.600

**Kompaktowa szafa sterownicza HD,
jednodrzwiowa**

Stan: 08.05.2026 (Źródło: rittal.com/pl-pl)

ENCLOSURES

POWER DISTRIBUTION

CLIMATE CONTROL

IT INFRASTRUCTURE

SOFTWARE & SERVICES

FRIEDHELM LOH GROUP



HD 1314.600 - Kompaktowa szafa sterownicza HD, jednodrzwiowa

Obudowa dopasowana do wymogów przemysłu spożywczego. Dach obudowy jest pochylony do przodu pod kątem 30°. Łatwe odróżnianie uszczelki od artykułów spożywczych dzięki jej niebieskiemu zabarwieniu



Cechy

Nr kat.	HD 1314.600
Wersja	Obudowy Hygienic Design
Zmiana produktu	Jednodrzwiowa obudowa sterownicza Kompakt HD od czerwca 2020 otrzymuje nową płytę montażową obudowy sterowniczej Kompakt AX.
Materiał	Obudowa i drzwi: stal nierdzewna 1.4301 (AISI 304) Płyta montażowa: blacha stalowa Wkładka zamka HD: stal nierdzewna 1.4404 (AISI 316L) Uszczelka: silikon, zgodnie z FDA 21 CFR 177.2600
Powierzchnia	Obudowa i drzwi: szlif prosty, ziarno 400, chropowatość powierzchni RA < 0,8 µm Płyta montażowa: ocynkowana Uszczelka: farbowana na niebiesko (RAL 5010)
Zakres dostawy	Obudowa zamknięta dookoła Drzwi z wetkniętą uszczelką Zawias z prawej strony, możliwość zmiany na lewą stronę Płyta montażowa

Cechy

Wymiary	Szerokość: 810 mm Wysokość z przodu: 430 mm Wysokość z tyłu: 549 mm Głębokość: 210 mm
Wymiary płyty montażowej (szer. x wys.)	750 mm x 355 mm
Kąt otwarcia drzwi	125°
Liczba zamknięć	2
Kod IK	IK08
Materiały podstawowe	Stal nierdzewna 1.4301 (AISI 304)
Klasa ochrony IP wg IEC 60 529	IP 66 IP X9
Protection category NEMA	NEMA 1 NEMA 3 NEMA 3X NEMA 4 NEMA 4X NEMA 12 NEMA 13
Type rating według UL 50E	Typ 1 Typ 3 Type 3X Type 4 Type 4X Typ 12 Typ 13
Opak.	1 szt.
Waga netto	25 kg
Masa brutto	26 kg
Numer taryfy celnej	94032080
ETIM 9	EC000261
ETIM 8	EC000261
ECLASS 8.0	27180101

Cechy

Opis produktu

HD Obudowa sterownicza kompaktowa, SxWxG:
810x430(H1)x549(H2)x210 mm, stal nierdzewna, 1.4301, z płytą
montażową, z drzwiami na zawiasach i uszczelką silikonową

Aprobaty

Aprobaty

UL + C-UL (listed)

Wyjaśnienia

Deklaracja zgodności
Deklaracja zgodności UK
PCF-declaration