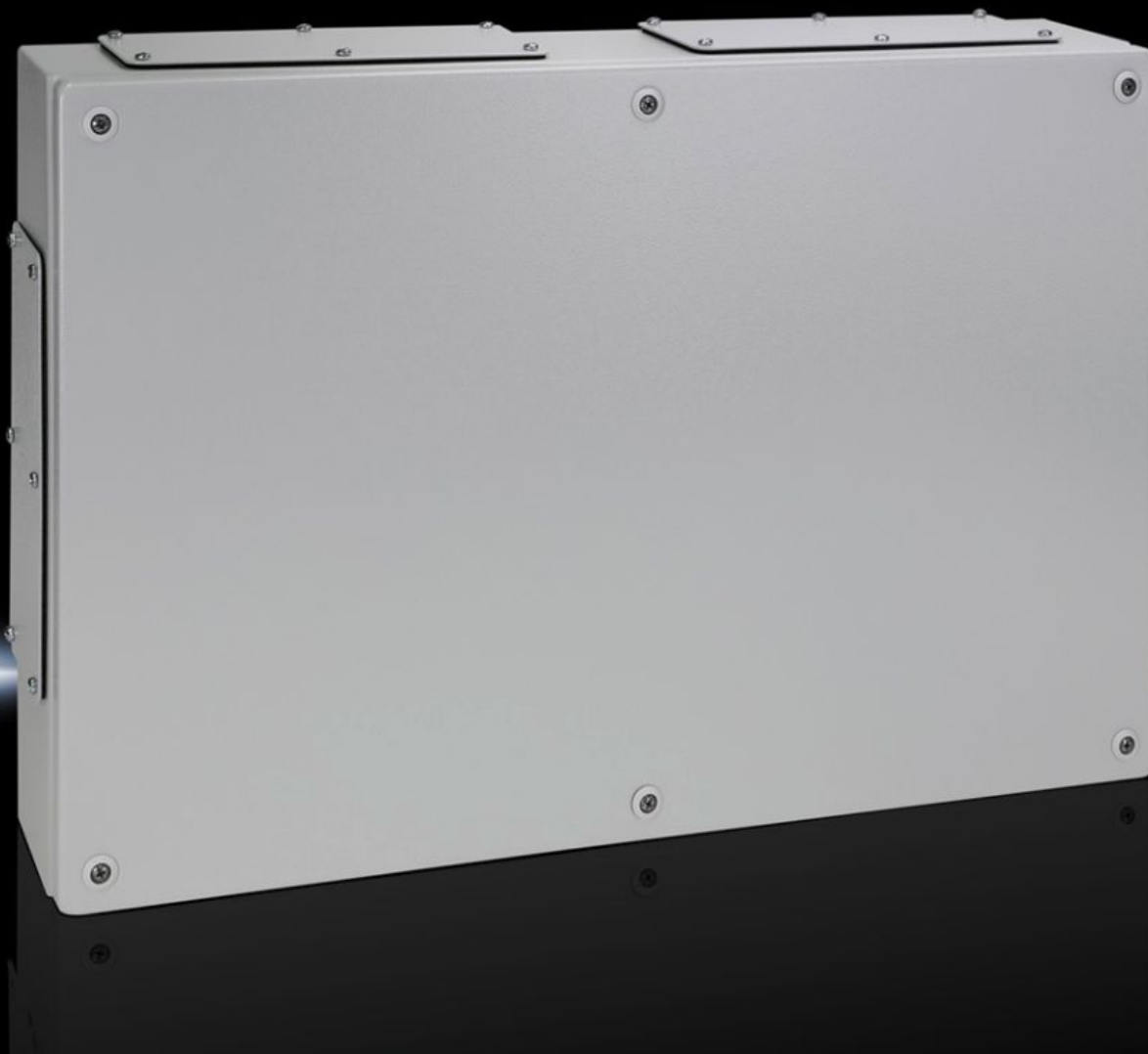
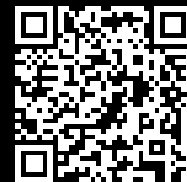


Rittal – The System.

Faster – better – everywhere.



KL 1540.510

Skrzynki zaciskowe KL

Stan: 09.05.2026 (Źródło: rittal.com/pl-pl)

ENCLOSURES

POWER DISTRIBUTION

CLIMATE CONTROL

IT INFRASTRUCTURE

SOFTWARE & SERVICES

FRIEDHELM LOH GROUP



KL 1540.510 - Skrzynki zaciskowe KL Blacha stalowa, z kołnierzem

Lakierowana obudowa z pokrywą z blachy stalowej, z płytą kołnierzową. Stopień ochrony IP 55.



Cechy

Nr kat.	KL 1540.510
Materiał	Obudowa: blacha stalowa Pokrywa: blacha stalowa, uszczelka piankowa PU wylewana na obwodzie
Powierzchnia	Obudowa i pokrywa: gruntowane przez zanurzenie, pokrywane proszkowo z zewnątrz, lakier strukturalny
Kolor	RAL 7035
Zakres dostawy	Obudowa z pokrywą Szybkozłącze wraz z tulejkami z tworzywa Płyty kołnierzowe z blachy stalowej z uszczelkami i zestawem montażowym
Protection category NEMA	NEMA 12
Klasa ochrony IP wg EN 60 529	IP 55
Kod IK	IK08
Wymiary	Szerokość: 600 mm Wysokość: 400 mm Głębokość: 120 mm
Grubość materiału pokrywy	1,25 mm
Grubość materiału obudowy	1,38 mm

Cechy

Płyty kołnierzowe	: 1 + 1 Size of gland plate for bus enclosures, position left/right: 2 : 2 + 2 Size of gland plate for bus enclosures, position top/bottom: 2
Materiały podstawowe	Blacha stalowa
Opak.	1 szt.
Waga netto	8,66 kg
Masa brutto	9,316 kg
Numer taryfy celnej	73269098
ECLASS 8.0	27180101
Opis produktu	KL Skrzynka zaciskowa, SxWxG: 600x400x120 mm, blacha stalowa, bez płyty montażowej, z pokrywą, z płytą kołnierzową

Aprobaty

Aprobaty	Bureau Veritas DNV-GL Lloyds Register of Shipping UL + C-UL (listed)
Wyjaśnienia	Deklaracja zgodności UK