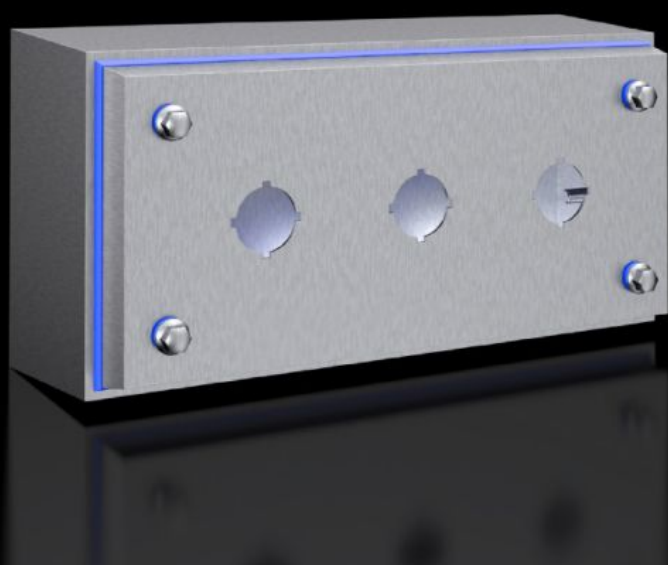


Rittal – The System.

Faster – better – everywhere.



HD 1683.600

Obudowa przycisków HD

Stan: 28.05.2026 (Źródło: rittal.com/pl-pl)

ENCLOSURES

POWER DISTRIBUTION

CLIMATE CONTROL

IT INFRASTRUCTURE

SOFTWARE & SERVICES

FRIEDHELM LOH GROUP



HD 1683.600 - Obudowa przycisków HD

Obudowa z trzema wycięciami na przyciski, dopasowana do wymogów przemysłu spożywczego. Przylegająca dookoła szczelnie uszczelka silikonowa pomiędzy obudową a pokrywą. Higieniczne sześciokątne szybkozłącze.



Cechy

Nr kat.	HD 1683.600
Wersja	Obudowy Hygienic Design
Materiał	Obudowa i pokrywa: stal nierdzewna 1.4301 (AISI 304) 1,5 mm Śruba zamykająca: stal nierdzewna Uszczelka: silikon, zgodnie z FDA 21 CFR 177.2600
Powierzchnia	Obudowa i pokrywa: szlif prosty, ziarno 400, chropowatość powierzchni < 0,8 µm Uszczelka: farbowana na niebiesko (RAL 5010)
Zakres dostawy	Obudowa zamknięta dookoła Pokrywa z wycięciem pod przyciski Uszczelka i śruba zamykająca (dołączone)
Wymiary	Szerokość z przodu: 100 mm Szerokość (tył): 122 mm Wysokość z przodu: 220 mm Wysokość z tyłu: 242 mm Głębokość: 90 mm
Wymiar siatki	60 mm
Wycięcia (ilość x Ø)	3 x 22,5 mm

Cechy

Kod IK	IK08
Materiały podstawowe	Stal nierdzewna 1.4301 (AISI 304)
Zamknięcie	Wersja z zamknięciem: Higieniczne sześciokątne szybkozłącze Liczba zamknięć: 4
Klasa ochrony IP wg IEC 60 529	IP 66 IP X9
Protection category NEMA	NEMA 1 NEMA 3 NEMA 3X NEMA 4 NEMA 4X NEMA 12 NEMA 13
Type rating według UL 50E	Typ 1 Typ 3 Type 3X Type 4 Type 4X Typ 12 Typ 13
Opak.	1 szt.
Waga netto	1,42 kg
Masa brutto	1,62 kg
PCF/VE (Cradle-to-Gate)	7,39
Numer taryfy celnej	84879090
ETIM 9	EC002713
ETIM 8	EC002713
ECLASS 8.0	27180101
Opis produktu	HD Obudowa przycisków, SxWxG: 100x220x90 mm, stal nierdzewna, 1.4301, 3 wycięcia na przyciski, Ø 22,5mm

Aprobaty

Aprobaty	UL + C-UL (listed)
Wyjaśnienia	Deklaracja zgodności Deklaracja zgodności UK PCF-declaration
