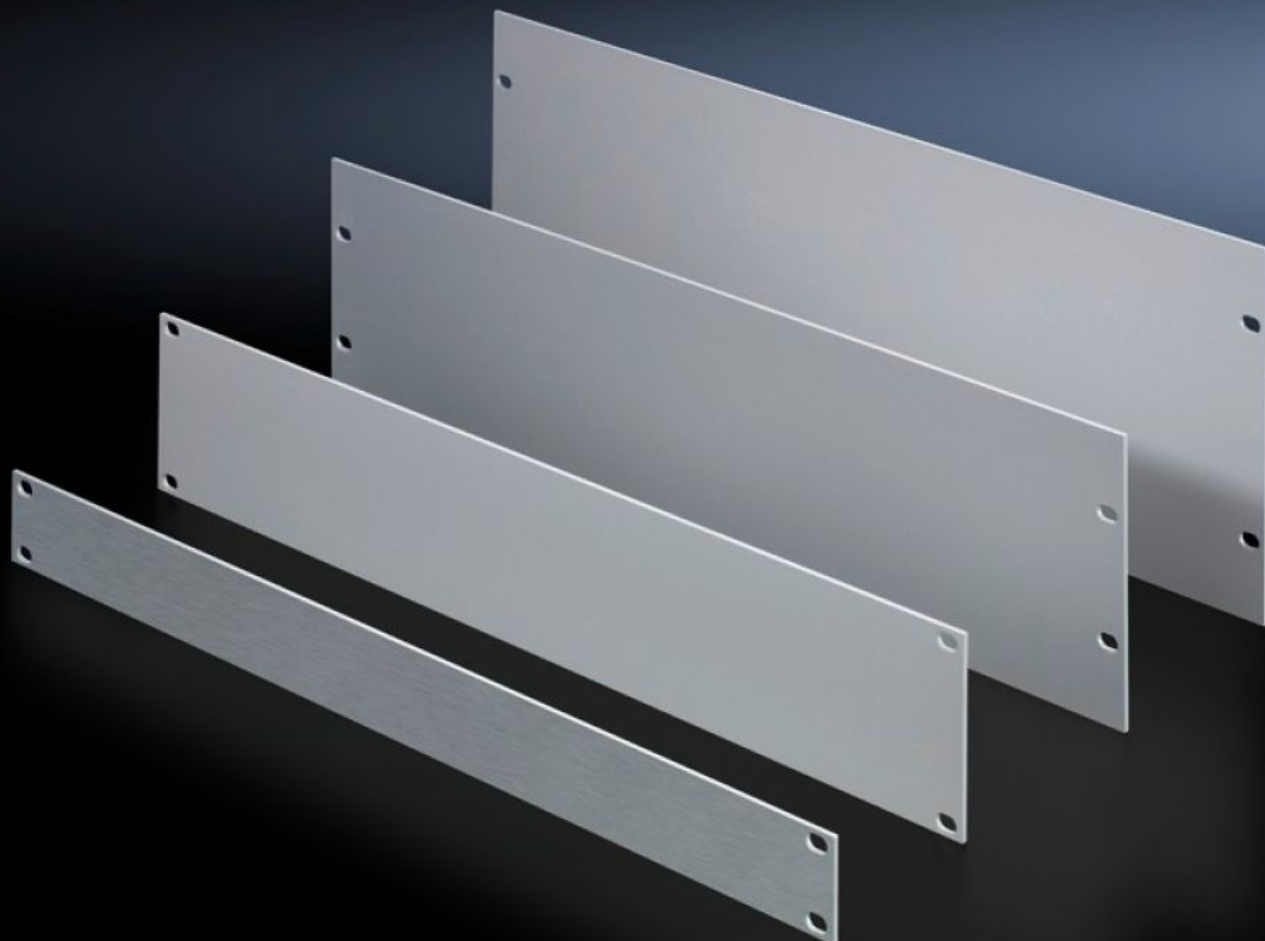
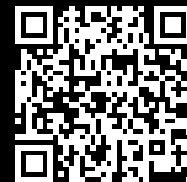


Rittal – The System.

Faster – better – everywhere.



EL 1937.200

Płyta zaślepiająca 19"

Stan: 02.04.2026 (Źródło: rittal.com/pl-pl)

ENCLOSURES

POWER DISTRIBUTION

CLIMATE CONTROL

IT INFRASTRUCTURE

SOFTWARE & SERVICES

FRIEDHELM LOH GROUP



EL 1937.200 - Płyta zaślepiająca 19"

Aluminiowe płyty zaślepiające w różnych jednostkach wysokości. Do zamknięcia wolnych miejsc montażowych poziomu montażowego.

Cechy

Nr kat.	EL 1937.200
Opis produktu	Do montażu w szafach oraz obudowach.
Korzyści	Do zamknięcia wolnych miejsc montażowych poziomu montażowego
Materiał	Aluminium, 3 mm
Powierzchnia	Anodowana naturalna
Jednostki wysokości	12 U
Opak.	3 szt.
Waga netto	6,684 kg
Masa brutto	7,036 kg
Numer taryfy celnej	76169990
ETIM 9	EC000456
ETIM 8	EC000456
ECLASS 8.0	27189217
Opis produktu	Płyta zaślepiająca EL 482,6 mm (19"), 12 U