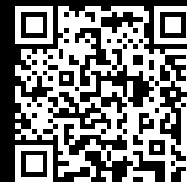


Rittal – The System.

Faster – better – everywhere.



KX 2309.010

Kątownik dystansowy KX

Stan: 10.04.2026 (Źródło: rittal.com/pl-pl)

ENCLOSURES

POWER DISTRIBUTION

CLIMATE CONTROL

IT INFRASTRUCTURE

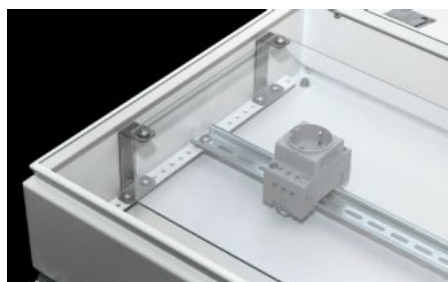
SOFTWARE & SERVICES

FRIEDHELM LOH GROUP



KX 2309.010 - Kątownik dystansowy KX do pokrywy zabezpieczenia przed dotykiem

Kątownik do montażu pokryw zabezpieczenia przed dotykiem w skrzynkach zaciskowych KX o głębokości 120 mm. Zabezpieczenie przed nieupoważnionym lub przypadkowym dostępem do komponentów pod napięciem w szafie.



Cechy

Nr kat.	KX 2309.010
Materiał	Blacha stalowa
Powierzchnia	Ocynkowana
Zakres dostawy	Wraz z zestawem montażowym
Pasuje do typu obudowy	Skrzynka zaciskowa KX
Opak.	4 szt.
Waga netto	0,16 kg
Numer taryfy celnej	79070000
ETIM 9	EC002625
ETIM 8	EC002625
ECLASS 8.0	27371390
Opis produktu	KX Kątownik dystansowy do pokrywy zabezpieczenia przed dotykiem, do obudowy KX, głęb.:120 mm