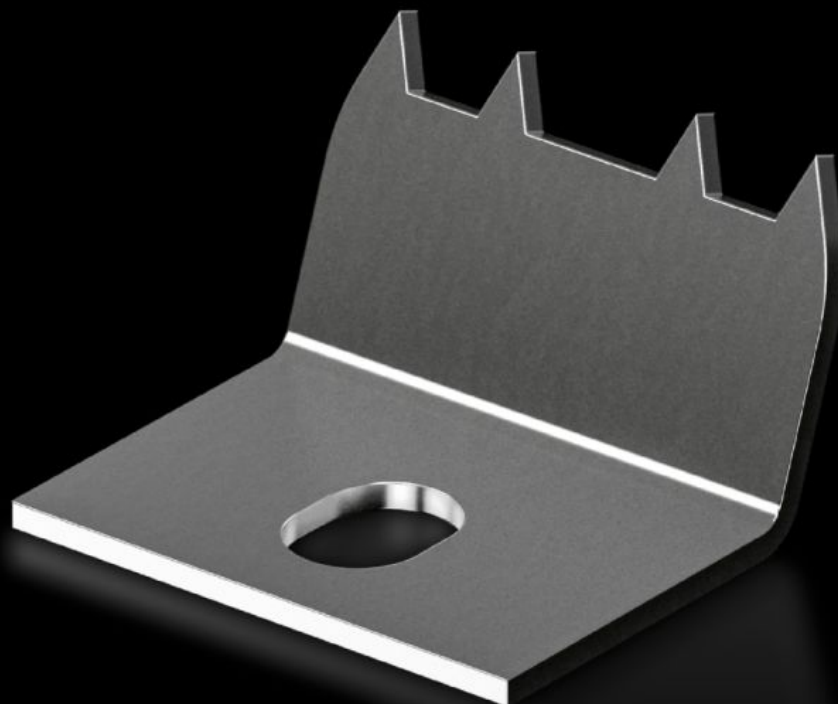
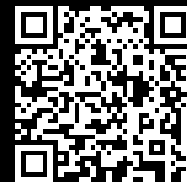


Rittal – The System.

Faster – better – everywhere.



KX 2309.100

**Klamra mocująca do drugiej
płaszczyzny montażowej do
wsporników szynowych**

Stan: 08.03.2026 (Źródło: rittal.com/pl-pl)

ENCLOSURES

POWER DISTRIBUTION

CLIMATE CONTROL

IT INFRASTRUCTURE

SOFTWARE & SERVICES

FRIEDHELM LOH GROUP



KX 2309.100 - Klamra mocująca do drugiej płaszczyzny montażowej do wsporników szynowych do skrzynek zaciskowych KX, obudów typu Bus KX

Do mocowania wsporników montażowych bezpośrednio na tylnej ścianie skrzynek zaciskowych KX i obudów typu Bus KX Stwarza dodatkową płaszczyznę montażową z większą o 10 mm głębokością montażową bez mechanicznej obróbki obudowy.



Cechy

Nr kat.	KX 2309.100
Opis produktu	Do mocowania wsporników montażowych bezpośrednio na tylnej ścianie skrzynek zaciskowych KX i obudów typu Bus KX. Stwarza dodatkową płaszczyznę montażową z większą o 10 mm głębokością montażową bez mechanicznej obróbki obudowy.
Pasuje do typu obudowy	Skrzynka zaciskowa KX Obudowy typu Bus KX
Opak.	20 szt.
Waga netto	0,12 kg
Masa brutto	0,16 kg
Numer taryfy celnej	83024900
ETIM 9	EC002620
ETIM 8	EC002620
ECLASS 8.0	27189234

Cechy

Opis produktu

KX Klamra mocująca do drugiej płaszczyzny montażowej do wsporników szynowych, do skrzynek zaciskowych KX i obudów typu Bus KX