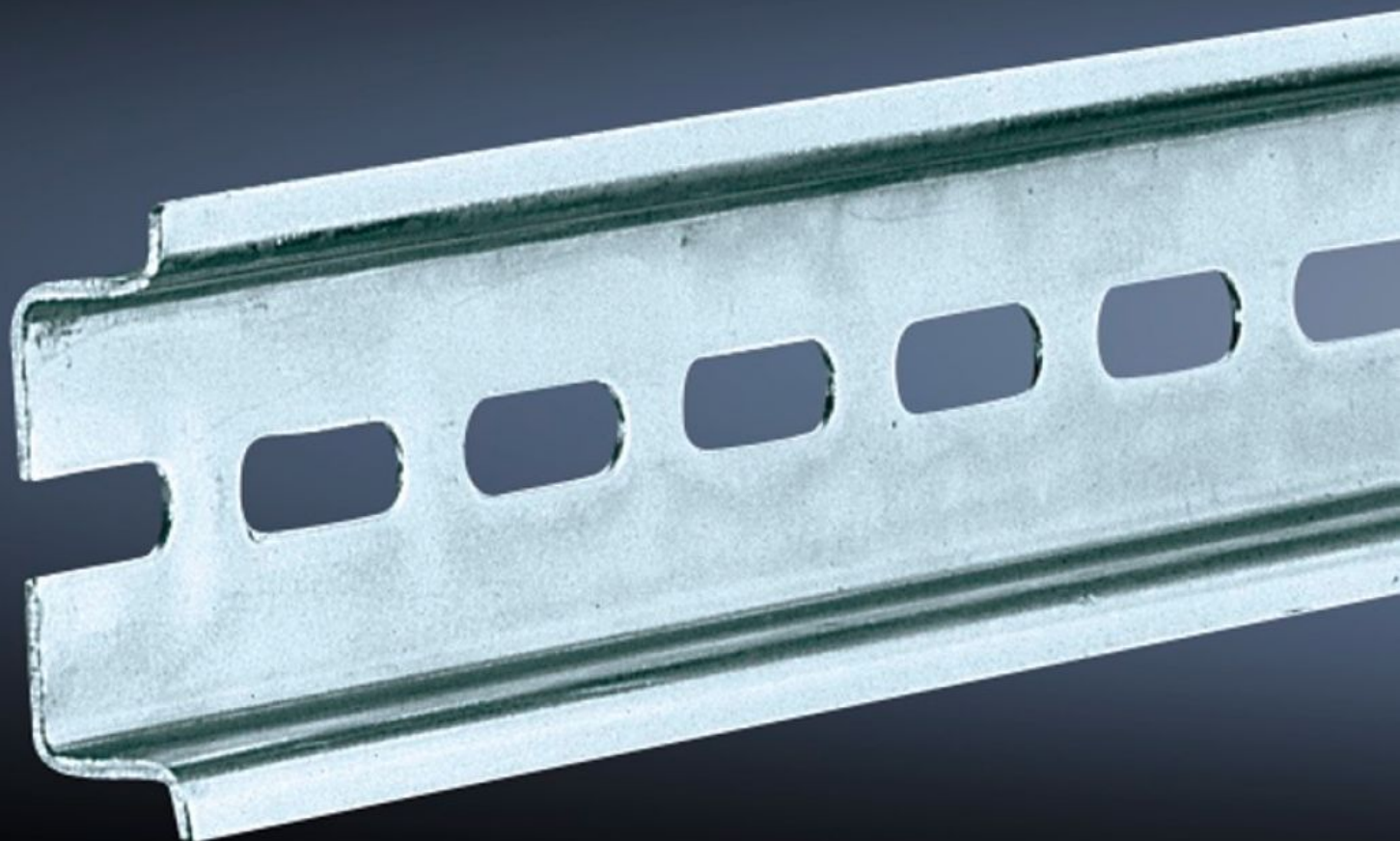


**Rittal – The System.**

Faster – better – everywhere.



**SZ 2318.000**

**Szyna nośna TH 35/15**

Stan: 23.05.2026 (Źródło: [rittal.com/pl-pl](http://rittal.com/pl-pl))

ENCLOSURES

POWER DISTRIBUTION

CLIMATE CONTROL

IT INFRASTRUCTURE

SOFTWARE & SERVICES

FRIEDHELM LOH GROUP



# SZ 2318.000 - Szyna nośna TH 35/15 zgodnie z PN-EN 60 715

Długość dopasowana do szerokości obudowy.

## Cechy

Nr kat.	SZ 2318.000
Wersja	TH 35/15
Materiał	Blacha stalowa
Powierzchnia	Ocynkowana
Długość szyny nośnej	487 mm
Pasujący do	Typ obudowy: AX KX AE KL Szerokość: = 500 mm
Opak.	10 szt.
Waga netto	3 kg
Masa brutto	3,042 kg
PCF/VE (Cradle-to-Gate)	11,94 kg CO2 eq (Cat B)
Uwaga dotycząca klasy PCF	Kategoria B: wartość PCF (Cradle-to-Gate) obliczona w przybliżeniu na podstawie wagi produktu i deklarowana samodzielnie
Numer taryfy celnej	73269098
ETIM 9	EC001285
ETIM 8	EC001285
ECLASS 8.0	27189234
Opis produktu	SZ Szyna nośna TH 35/15 według EN 60 715, do szer.: 500 mm, długość: 487 mm

# Aprobaty

---

Wyjaśnienia

PCF-declaration