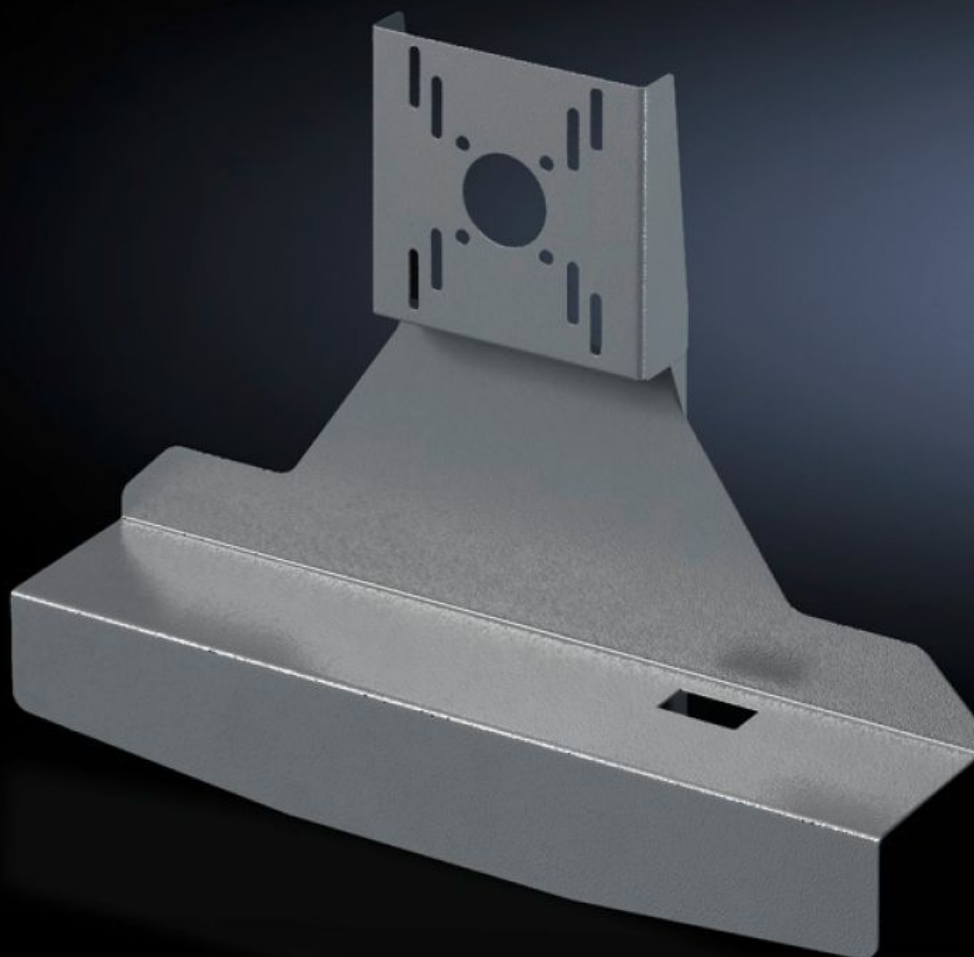


Rittal – The System.

Faster – better – everywhere.



SM 2383.030

Wspornik TFT

Stan: 22.05.2026 (Źródło: rittal.com/pl-pl)

ENCLOSURES

POWER DISTRIBUTION

CLIMATE CONTROL

IT INFRASTRUCTURE

SOFTWARE & SERVICES

FRIEDHELM LOH GROUP



SM 2383.030 - Wspornik TFT

Nadaje się do montażu monitorów TFT na mocowaniach obudów CP-S, CP-L i ramieniu nośnym ponad mocowaniem obudowy, przechylne.



Cechy

Nr kat.	SM 2383.030
Opis produktu	Nadaje do montażu monitorów TFT z VESA 75/100. Adapter do 21" z mocowaniem CP 40 (6501.070), z mocowaniem CP 60 do przyłącza ramienia nośnego 120 x 65 mm (6206.360), z pionowym ramieniem nośnym poprzez przechylne mocowanie obudowy +100°/-60° (6206.460).
Materiał	Błacha stalowa
Powierzchnia	Lakierowana
Kolor	RAL 7024
Wymiary	Szerokość: 477 mm Wysokość: 372 mm Głębokość: 110,5 mm
Opak.	1 szt.
Waga netto	3,033 kg
Masa brutto	3,233 kg

Cechy

PCF/VE (Cradle-to-Gate)	12,2 kg CO2 eq (Cat B)
Uwaga dotycząca klasy PCF	Kategoria B: wartość PCF (Cradle-to-Gate) obliczona w przybliżeniu na podstawie wagi produktu i deklarowana samodzielnie
Numer taryfy celnej	83024900
ETIM 9	EC002620
ETIM 8	EC002620
ECLASS 8.0	27189261
Opis produktu	SM Wspornik TFT, do TFT w wersji stołowej do 21", SxWxG: 477x372x110,5 mm