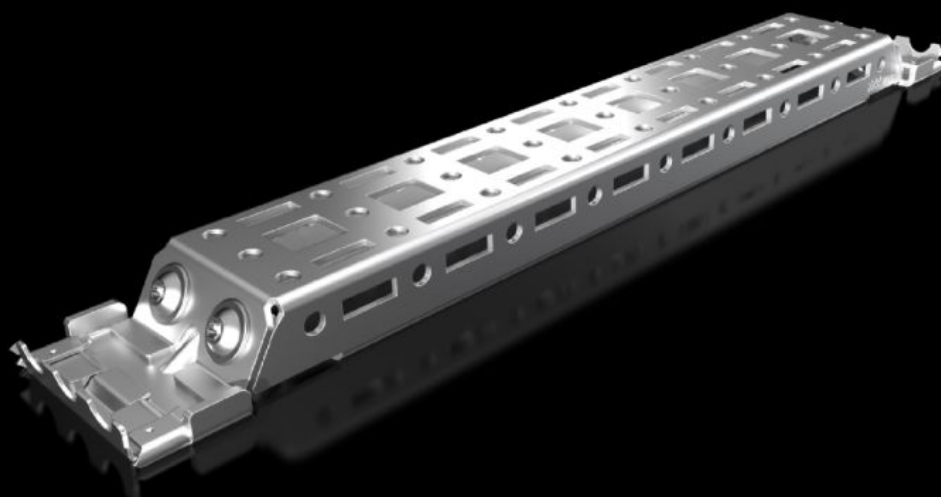


Rittal – The System.

Faster – better – everywhere.



AX 2394.250

Szyna do zabudowy wnętrza AX

Stan: 07.04.2026 (Źródło: rittal.com/pl-pl)

ENCLOSURES

POWER DISTRIBUTION

CLIMATE CONTROL

IT INFRASTRUCTURE

SOFTWARE & SERVICES

FRIEDHELM LOH GROUP



AX 2394.250 - Szyna do zabudowy wnętrza AX

Do montażu w obudowie, bez obróbki mechanicznej. Montaż możliwy na bokach, podłodze i na powierzchni dachu. Tworzy dodatkową powierzchnię montażową dla np. szyn systemowych chassis do VX 23 x 64 mm, szyn systemowych chassis do VX 14 x 39 mm, oświetlenia do szaf sterowniczych, czujników położenia drzwi, blokady drzwi, szyn wsporczych do kabli i szyn nośnych do VX.



Cechy

Nr kat.	AX 2394.250
Opis produktu	Do montażu w obudowie, bez obróbki mechanicznej. Montaż możliwy na bokach, podłodze i na powierzchni dachu w punktowych przetłoczeniach obudowy. Zmiennie z 2 szeregami otworów systemowych, tworzy dodatkową powierzchnię montażową dla np.: szyna systemowa chassis 14 x 39 mm, oświetlenie do szaf sterowniczych, wyłącznik drzwiowy, blokada drzwi, uchwytów peszla kablowego.
Korzyści	System budowy modułowej dla AX Kompatybilność z akcesoriami systemowymi VX25 Oszczędność czasu dzięki montażowi bez wiercenia otworów Klasa ochrony obudowy pozostaje zachowana (niepotrzebna obróbka mechaniczna) Automatyczne wyrównanie potencjału Zwiększona nośność i stabilność
Materiał	Błacha stalowa
Powierzchnia	Ocynkowana
Zakres dostawy	Szyna do zabudowy wnętrza AX Adapter Wrz z zestawem montażowym

Cechy

Wskazówka	Do montażu lampy systemowej LED niezbędna jest albo szyna systemowa chassis VX 23 x 64 mm, albo kątownik montażowy do zabudowy wewnętrznej
Pasujący do	Typ obudowy: AX Głębokość: = 250 mm
Opak.	4 szt.
Waga netto	0,92 kg
Masa brutto	1 kg
Numer taryfy celnej	73269098
ETIM 9	EC002620
ETIM 8	EC002620
ECLASS 8.0	27189234
Opis produktu	Szyna AX do zabudowy wewnętrznej, dla gł.: 250 mm