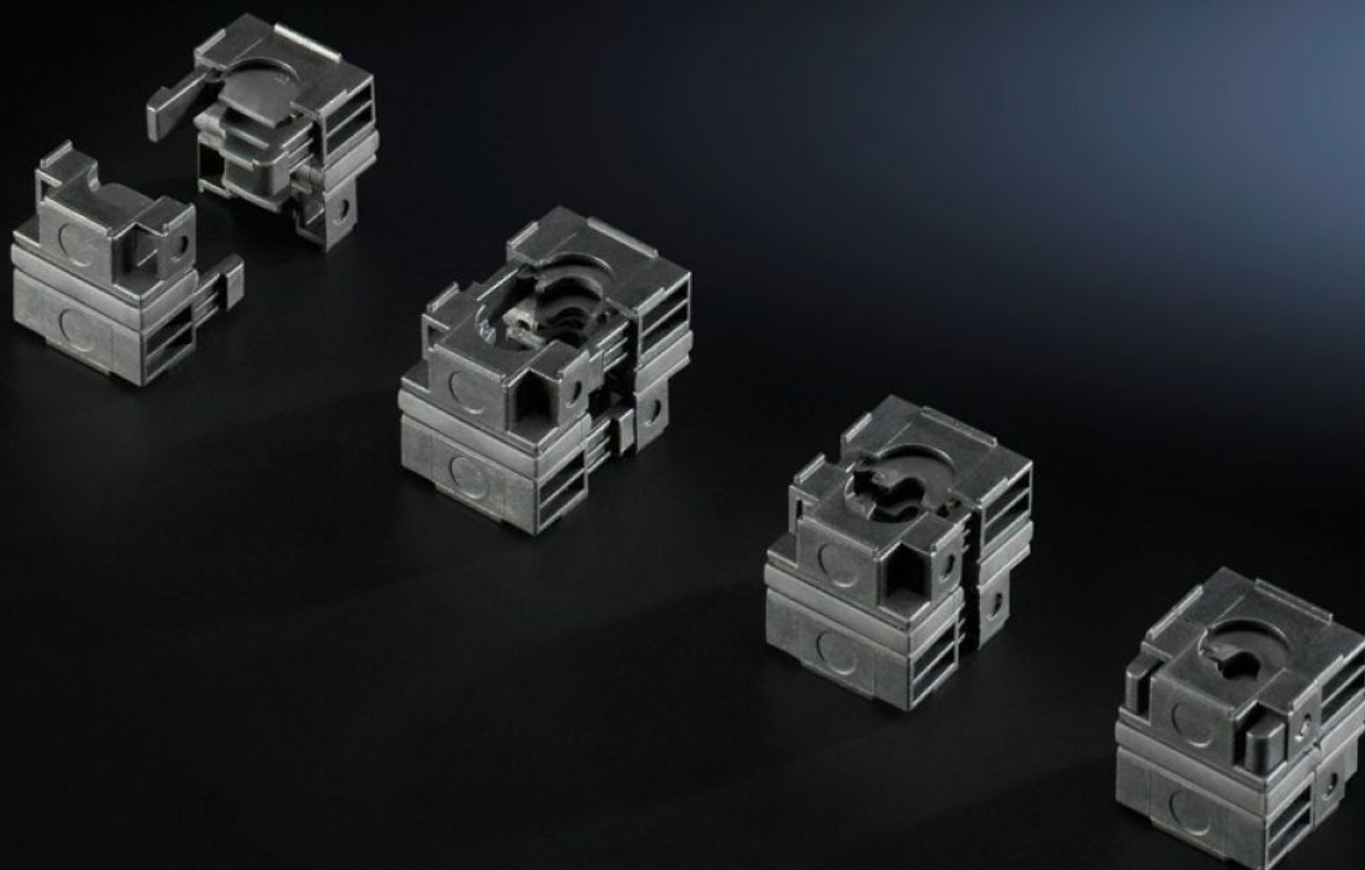
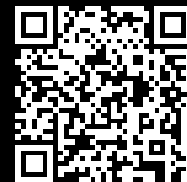


Rittal – The System.

Faster – better – everywhere.



SZ 2400.920

Moduły uszczelniające

Stan: 10.06.2026 (Źródło: rittal.com/pl-pl)

ENCLOSURES

POWER DISTRIBUTION

CLIMATE CONTROL

IT INFRASTRUCTURE

SOFTWARE & SERVICES

FRIEDHELM LOH GROUP



SZ 2400.920 - Moduły uszczelniające do ram uszczelniających

Do uszczelniania kabli i przewodów w połączeniu z ramą uszczelniającą. Moduły uszczelniające 20 x 20 mm i 40 x 40 mm mogą być łączone.

Cechy

Nr kat.	SZ 2400.920
Wersja	Moduły uszczelniające 20 x 20 mm
Opis produktu	Do uszczelniania kabli i przewodów w połączeniu z ramą uszczelniającą. Moduły uszczelniające 20 x 20 mm i 40 x 40 mm mogą być łączone.
Korzyści	Moduły uszczelniające mocno trzymają się kabli
Materiał	Obudowa twarda: poliamid Uszczelka: TPE 2
Wskazówka	1 moduł uszczelniający 40 x 40 mm \boxtimes 4 moduły uszczelniające 20 x 20 mm
Klasa ochrony IP wg IEC 60 529	IP 64
Do kabli \varnothing	4 - 6 mm
Opak.	10 szt.
Waga netto	0,05 kg
Masa brutto	0,07 kg
Numer taryfy celnej	39269097
ETIM 9	EC000441
ETIM 8	EC000441
ECLASS 8.0	27149109
Opis produktu	SZ Moduły uszczelniające do ram uszczelniających, rozmiar: 20x20 mm, zasięg uszczelnienia 4-6 mm