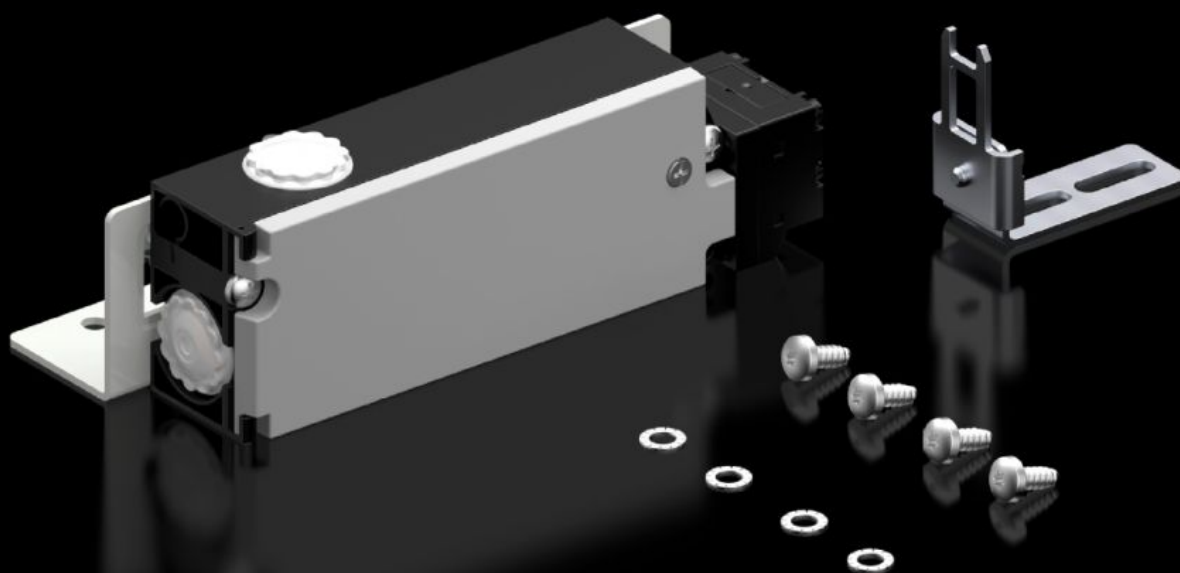


# Rittal – The System.

Faster – better – everywhere.



## SZ 2416.000

# Ryglowanie bezpieczeństwa

Stan: 06.04.2026 (Źródło: [rittal.com/pl-pl](http://rittal.com/pl-pl))

ENCLOSURES

POWER DISTRIBUTION

CLIMATE CONTROL

IT INFRASTRUCTURE

SOFTWARE & SERVICES

FRIEDHELM LOH GROUP



# SZ 2416.000 - Ryglowanie bezpieczeństwa

Do drzwi, w celu ochrony przed kontaktem ze środkami przewodzącymi prąd elektryczny przy włączonym włączniku głównym.

## Cechy

Nr kat.	SZ 2416.000
Opis produktu	Do drzwi, do ochrony przed kontaktem ze środkami przewodzącymi prąd elektryczny przy włączonym włączniku głównym.
Sposób działania	Ryglowanie drzwi przy włączonym włączniku głównym. Uruchomienie sieci (napięcia) tylko przy zamkniętych drzwiach. Kontrola magnesów ryglowania poprzez dodatkowy zestyk zamykający.
Zakres dostawy	Blokada Wyzwalacz Kątownik mocujący Zestaw montażowy
Wskazówki dotyczące montażu	W przypadku szafek z podwójnymi drzwiami do nachodzących drzwi do komunikatu "Drzwi szafy zamknięte" jest potrzebny włącznik pozycyjny drzwi.
Pasujący do	Typ obudowy: VX Typ obudowy: VX SE Typ obudowy: TS Typ obudowy: AX
Moc znamionowa Pel	Przy 50 Hz: 11 VA Przy 60 Hz: 11 VA
Napięcie znamionowe robocze	230 V
Znamionowe napięcie izolacji	400 V AC
Nominalna odporność na napięcie udarowe między fazą a fazą	4000 V AC
Opak.	1 szt.
Waga netto	0,7 kg
Masa brutto	0,821 kg

## Cechy

---

Numer taryfy celnej	85365080
ETIM 9	EC002626
ETIM 8	EC002626
ECLASS 8.0	27189266
Opis produktu	Ryglowanie bezpieczeństwa SZ, 230 V AC

## Aprobaty

---

Aprobaty	CSA UL
Wyjaśnienia	Deklaracja zgodności Deklaracja zgodności UK